



Schriftliche Anfrage

der Abgeordneten **Kerstin Celina, Patrick Friedl BÜNDNIS 90/DIE GRÜNEN**
vom 08.11.2022

Natur- und Artenschutz auf dem Gebiet der Gemeinde Giebelstadt

Auf dem Gebiet der Marktgemeinde Giebelstadt im unterfränkischen Landkreis Würzburg befinden sich wertvolle Schutzgebiete, in denen beispielsweise die vom Aussterben bedrohte Wiesenweihe eines ihrer letzten Brutgebiete findet. Die in der Vergangenheit geplante Ortsumgehung um Giebelstadt, Herchsheim und Euerhausen würde in diese Schutzgebiete eingreifen und zusätzlich mindestens neun Hektar wertvollsten Ackerboden vernichten. Die Regierung von Unterfranken hat erklärt, dass die bisher geplante Trasse nicht genehmigungsfähig sei, weil es zu erheblichen Eingriffen in das Europäische Vogelschutzgebiet „Ochsenfurter und Uffenheimer Gau und Gäulandschaft nördlich von Würzburg“ käme (Main-Post vom 28.04.2022).

Die Staatsregierung wird gefragt:

- | | | |
|-----|---|---|
| 1.1 | Wo befinden sich die aktuellen Wiesenweihe-Lebensräume auf dem Gebiet der Gemeinde Giebelstadt (bitte auch auf der Karte darstellen)? | 4 |
| 1.2 | Wo befinden sich die aktuellen Feldhamster-Lebensräume auf dem Gebiet der Gemeinde Giebelstadt (bitte auch auf der Karte darstellen)? | 4 |
| 1.3 | Welche weiteren geschützten Tier- und Pflanzenarten sind auf dem Gebiet der Gemeinde Giebelstadt ansässig (bitte auch auf der Karte darstellen)? | 4 |
| 2.1 | Wie hat sich die Zahl der auf dem Gebiet der Gemeinde Giebelstadt lebenden Wiesenweihen in den letzten 20 Jahren entwickelt (bitte in Bezug zur deutschlandweiten Entwicklung setzen)? | 5 |
| 2.2 | Wie hat sich die Zahl der auf dem Gebiet der Gemeinde Giebelstadt lebenden Feldhamster in den letzten 20 Jahren entwickelt (bitte in Bezug zur deutschlandweiten Entwicklung setzen)? | 5 |
| 2.3 | Wie hat sich die Zahl anderer besonders geschützter Arten, die auf dem Gebiet der Gemeinde Giebelstadt leben, in den letzten 20 Jahren entwickelt (bitte in Bezug zu deutschlandweiten Vorkommen setzen)? | 5 |
| 3.1 | Wo befinden sich die aktuell bewohnten Feldhamsterbauten auf dem Gebiet der Gemeinde Giebelstadt? | 6 |
| 3.2 | Welche Ergebnisse erbrachte die letzte Biotopkartierung? | 6 |

4.1	Wo befinden sich Natura 2000-Gebiete zum Schutz gefährdeter wildlebender heimischer Pflanzen- und Tierarten und ihrer natürlichen Lebensräume auf dem Gebiet der Gemeinde Giebelstadt (bitte auch auf der Karte darstellen)?	6
4.2	Wo befinden sich Schutzgebiete gemäß der Vogelschutzrichtlinie zum Schutz gefährdeter wildlebender heimischer Vogelarten auf dem Gebiet der Gemeinde Giebelstadt (bitte auch auf der Karte darstellen)?	7
4.3	Wo befinden sich Schutzgebiete gemäß der FFH-Richtlinie (FFH-Gebiete) zum Schutz gefährdeter wildlebender heimischer Pflanzen- und Tierarten und ihrer natürlichen Lebensräume auf dem Gebiet der Gemeinde Giebelstadt (bitte auch auf der Karte darstellen)?	7
5.1	Welche Natur- und Landschaftsschutzgebiete befinden sich darüber hinaus auf dem Gebiet der Gemeinde Giebelstadt (bitte auch auf der Karte darstellen)?	7
5.2	Wie viel Prozent der Fläche der Gemeinde Giebelstadt sind dem Schutz von Flora und Fauna vorbehalten (bitte auch auf der Karte darstellen)?	7
6.1	Wie erklärt die Staatsregierung, dass die jahrzehntelange Planung der Ortsumgehung um Giebelstadt, Herchsheim und Euerhausen Bereiche einbezogen hat, die nach Einschätzung der höheren Naturschutzbehörde nicht herangezogen werden können, weil sie dem Natur- und Artenschutz vorbehalten sind?	7
6.2	Welche alternativen Trassenverläufe wurden bereits geprüft, um sicherzustellen, dass vorgegebene Natur- und Artenschutzregelungen eingehalten werden können?	8
6.3	Aus welchen Gründen wurden diese Alternativen verworfen?	8
7.1	Teilt die Staatsregierung die fachliche Einschätzung der Regierung von Unterfranken, dass die bisher verfolgte Trassenplanung nicht umsetzbar sei?	8
7.2	Setzt sich die Staatsregierung dafür ein, dass jetzt anstelle der bisherigen Trassenplanung alternative Trassen geprüft werden?	8
8.1	Welche alternativen Maßnahmen zur Lärmreduzierung entlang der B 19-Ortsdurchfahrten durch Giebelstadt, Herchsheim und Euerhausen plant die Staatsregierung umzusetzen?	8

8.2 Welche alternativen Maßnahmen zur Reduzierung der Anzahl von Lastkraftwagen (Lkw) und Personenkraftwagen (Pkw) entlang der B 19-Ortsdurchfahrten durch Giebelstadt, Herchsheim und Euerhausen plant die Staatsregierung umzusetzen?	8
Anlage 1	9
Anlage 2	10
Anlage 3 a	25
Anlage 3 b	26
Anlage 4	27
Anlage 5	28
Anlage 6	29
Anlage 7	30
Hinweise des Landtagsamts	31

Antwort

des Staatsministeriums für Umwelt und Verbraucherschutz im Einvernehmen mit dem Staatsministerium für Wohnen, Bau und Verkehr

vom 20.12.2022

1.1 Wo befinden sich die aktuellen Wiesenweihe-Lebensräume auf dem Gebiet der Gemeinde Giebelstadt (bitte auch auf der Karte darstellen)?

Grünlandflächen und insbesondere mit Wintergerste und Winterweizen bestellte Ackerflächen haben hohe Bedeutung als Lebensraum für die Wiesenweihe. Aufgrund der jährlich wechselnden Feldfrüchte ist eine flächenscharfe Darstellung der Wiesenweihen-Lebensräume eines einzelnen Jahres nicht zweckmäßig. Die Verbreitungsschwerpunkte auf dem Gebiet der Gemeinde Giebelstadt sind aus der Karte in **Anlage 4** ersichtlich.

1.2 Wo befinden sich die aktuellen Feldhamster-Lebensräume auf dem Gebiet der Gemeinde Giebelstadt (bitte auch auf der Karte darstellen)?

Die Ackerflächen, die in der Karte in **Anlage 1** schraffiert dargestellt sind, sind grundsätzlich als geeigneter Lebensraum für den Feldhamster auf dem Gebiet der Gemeinde Giebelstadt anzusehen. Als grundsätzlich geeignet gelten Böden ab Bodenwerten > 35.

1.3 Welche weiteren geschützten Tier- und Pflanzenarten sind auf dem Gebiet der Gemeinde Giebelstadt ansässig (bitte auch auf der Karte darstellen)?

Die **Anlage 2** enthält im Tabellenblatt „1_3_ges_Arten“ einen Auszug aus der Datenbank des Landesamts für Umwelt (LfU-Datenbank) der Artenschutzkartierung mit den innerhalb des Gemeindegebiets nachgewiesenen geschützten Tier- und Pflanzenarten (ausgenommen Feldhamster und Wiesenweihe; zu letztgenannter Art s. Antwort zu Frage 2.1). Bei den Vogelarten wurden Vögel mit den Statusangaben A (mögliches Brüten / Brutzeitfeststellung), B (wahrscheinliches Brüten / Brutverdacht) oder C (gesichertes Brüten / Reproduktion) berücksichtigt. Zudem enthält die Tabelle die Ergebnisse der Wiesenbrüterkartierung 2021 mit aktuellen Nachweisen von Graumammer und Kiebitz. Im Tabellenblatt „1_3_Arten_2000“ ist die Artenliste des Tabellenblatts „1_3_Arten“ mit Nachweisen ab dem Jahr 2000 dargestellt.

Die **Anlage 3 a** enthält eine Karte mit den Fundorten oder Lebensraumabgrenzungen sämtlicher Artnachweise des Tabellenblatts „1_3_Arten“. Die **Anlage 3 b** enthält Fundorte oder Lebensraumabgrenzungen der Artnachweise ab dem Jahr 2000 (s. Tabellenblatt „1_3_Arten_2000“).

Die Artenlisten und Karten dokumentieren nicht das aktuelle Vorkommen der geschützten Tier- und Pflanzenarten im Gemeindegebiet. Eine entsprechende Darstellung ist nicht möglich, da für das Gemeindegebiet keine aktuellen Kartierungen sämtlicher geschützter Tier- und Pflanzenarten vorliegen.

Die Tabelle und die Karte enthalten Angaben zu den Arten, die innerhalb des Gemeindegebiets nachgewiesen wurden. Die Vorkommen geschützter Arten, insbesondere auch der vom Aussterben bedrohten Grauammer, setzen sich direkt angrenzend an das Gemeindegebiet fort. Siehe hierzu auch **Anlage 6**.

2.1 Wie hat sich die Zahl der auf dem Gebiet der Gemeinde Giebelstadt lebenden Wiesenweihen in den letzten 20 Jahren entwickelt (bitte in Bezug zur deutschlandweiten Entwicklung setzen)?

Die erste Brut der Wiesenweihe in der Gemeinde Giebelstadt wurde 1996 bei Sulzdorf festgestellt. Nach einer schrittweisen Etablierung wurden meist fünf bis zehn Brutpaare ermittelt. Als bisheriger Höchstwert wurden 2019 16 Brutpaare und 2020 18 Brutpaare festgestellt. Die genaue Bestandsentwicklung ist der tabellarischen Aufstellung in **Anlage 2** (Tabellenblatt „2_1_Entwicklung_WW“) zu entnehmen. In der Karte in **Anlage 4** sind die Ergebnisse der Wiesenweihen-Nestkartierungen aus den Jahren 1996 bis 2022 kartografisch dargestellt.

Bayern beherbergt im Zeitraum ab 2010 zwischen einem Drittel und über der Hälfte des bundesdeutschen Brutbestands der Wiesenweihe (bezogen auf 450 Brutpaare in Deutschland; vgl. Tabelle in Anlage 02). Hervorzuheben neben dem bundesweit höchsten Brutbestand ist der Bruterfolg der Wiesenweihe in Bayern. Im Zeitraum 1994 bis 2022 wurden insgesamt 8 106 Jungvögel flügge. Bayern hat somit die bedeutendste Lieferpopulation der Wiesenweihe in Mitteleuropa.

2.2 Wie hat sich die Zahl der auf dem Gebiet der Gemeinde Giebelstadt lebenden Feldhamster in den letzten 20 Jahren entwickelt (bitte in Bezug zur deutschlandweiten Entwicklung setzen)?

Diese Frage kann für die Gemeinde Giebelstadt nicht beantwortet werden, da keine regelmäßigen Erfassungen aller für den Feldhamster geeigneter Flächen auf dem Gebiet der Gemeinde Giebelstadt vorliegen. Im gesamten Teilvorkommen „Ochsenfurter Gau“ und auch bundesweit sind die Feldhamsterbestände in den letzten 20 Jahren deutlich zurückgegangen.

2.3 Wie hat sich die Zahl anderer besonders geschützter Arten, die auf dem Gebiet der Gemeinde Giebelstadt leben, in den letzten 20 Jahren entwickelt (bitte in Bezug zu deutschlandweiten Vorkommen setzen)?

Der **Ortolan** wurde im Raum um Giebelstadt letztmals 1986 mit zwei Brutpaaren nachgewiesen (siehe Karte in **Anlage 5**). Die Verbreitungsschwerpunkte des Ortolans liegen in Deutschland im östlichen Niedersachsen, in Teilen Sachsen-Anhalts, Brandenburgs und Sachsens.

Von der **Grauammer** konnten bei der bayernweiten Wiesenbrüterkartierung 2021 auf dem Gemeindegebiet Giebelstadt neun Reviere ermittelt werden. Das sind rund 5 Prozent des in den bayerischen Wiesenbrütergebieten ermittelten Brutbestands von 195 Revieren. Ihr Gesamtbestand ist höher, da die Grauammer gebietsweise auch in reinen Ackerlandschaften brütet. Weitere Revierzentren der Grauammer liegen unmittelbar an der Gemeindegrenze von Giebelstadt. Das Verbreitungsgebiet im Bereich Herchsheim – Euerhausen – Allersheim – Gaubüttelbrunn gehört zu den wichtigsten bayerischen Gebieten für diese Art (vgl. Karte in **Anlage 6**). In Deutsch-

land umfasste der Brutbestand im Zeitraum 2005 bis 2009 (Kartierung zum Atlas Deutscher Brutvogelarten) 25 000 bis 44 000 Reviere. Nach der Roten Liste Deutschland 2020 hat sich der Bestand in Deutschland mit 16 500 bis 29 000 Revieren im Zeitraum 2011 bis 2016 deutlich reduziert. Vergleichszahlen aus Bayern gibt es für diesen Zeitraum nicht.

Vom **Kiebitz** konnten im Rahmen der bayernweiten Wiesenbrüterkartierung 2021 an der östlichen Gemeindegrenze zwischen Herchsheim und Wolkshausen fünf Reviere erfasst werden. Im gesamten Regierungsbezirk Unterfranken waren es insgesamt 23 Reviere. Der 2021 erfasste bayerische Bestand beträgt 4 120 Reviere.

Eine Aussage zur Entwicklung weiterer geschützter Arten im Gemeindegebiet Giebelstadt innerhalb der letzten 20 Jahre ist mangels entsprechender Daten nicht möglich.

3.1 Wo befinden sich die aktuell bewohnten Feldhamsterbauten auf dem Gebiet der Gemeinde Giebelstadt?

Die in der Karte in **Anlage 1** rot dargestellten Punkte markieren bekannte Feldhamsterbaue aus den Jahren 2020 bis 2022. Alle grauen Punkte stellen ältere Nachweise dar. Weitere Vorkommen auf dem Gebiet der Gemeinde Giebelstadt sind anzunehmen, da nicht die gesamte Fläche jährlich kartiert wird.

3.2 Welche Ergebnisse erbrachte die letzte Biotopkartierung?

Die Biotopkartierung in der Gemeinde Giebelstadt erfolgte im Jahr 1997 im Rahmen der Biotopkartierung im Landkreis Würzburg. Es wurden auf dem Gemeindegebiet 122 Biotopteilflächen mit einer Gesamtfläche von 99 ha erfasst. Der Biotopflächenanteil an der gesamten Gemeindefläche beträgt 2,07 Prozent. Die im Gemeindegebiet erfassten Biotoptypen können der **Anlage 2** (Tabellenblatt „**3_2_Biotopkartierung**“) entnommen werden. Bei der Auswertung wurde der militärische Übungsplatz Klingholz nördlich von Giebelstadt nicht berücksichtigt.

4.1 Wo befinden sich Natura 2000-Gebiete zum Schutz gefährdeter wildlebender heimischer Pflanzen- und Tierarten und ihrer natürlichen Lebensräume auf dem Gebiet der Gemeinde Giebelstadt (bitte auch auf der Karte darstellen)?

Zu den Natura 2000-Gebieten gehören Vogelschutzgebiete und FFH-Gebiete (Fauna-Flora-Habitat). Im südlichen Gemeindegebiet Giebelstadt befindet sich das Vogelschutzgebiet Nr. 6426-471 „Ochsenfurter und Uffenheimer Gau und Gäulandschaft nordöstlich Würzburg“. Der Karte in **Anlage 7** kann die Lage des Vogelschutzgebiets im Gemeindegebiet entnommen werden. Die Gesamtfläche des Vogelschutzgebiets ist im BayernAtlas unter www.v.bayern.de¹ dargestellt. Im Gemeindegebiet gibt es kein FFH-Gebiet.

1 <https://v.bayern.de/T9MhC>

4.2 Wo befinden sich Schutzgebiete gemäß der Vogelschutzrichtlinie zum Schutz gefährdeter wildlebender heimischer Vogelarten auf dem Gebiet der Gemeinde Gieselstadt (bitte auch auf der Karte darstellen)?

Siehe Antwort zu Frage 4.1.

4.3 Wo befinden sich Schutzgebiete gemäß der FFH-Richtlinie (FFH-Gebiete) zum Schutz gefährdeter wildlebender heimischer Pflanzen- und Tierarten und ihrer natürlichen Lebensräume auf dem Gebiet der Gemeinde Gieselstadt (bitte auch auf der Karte darstellen)?

Siehe Antwort zu Frage 4.1.

5.1 Welche Natur- und Landschaftsschutzgebiete befinden sich darüber hinaus auf dem Gebiet der Gemeinde Gieselstadt (bitte auch auf der Karte darstellen)?

Auf dem Gemeindegebiet befindet sich kein Naturschutzgebiet und kein Landschaftsschutzgebiet.

5.2 Wie viel Prozent der Fläche der Gemeinde Gieselstadt sind dem Schutz von Flora und Fauna vorbehalten (bitte auch auf der Karte darstellen)?

In **Anlage 2** (Tabellenblatt „5_2_Fläche_Flora_Fauna“) sind die Flächenanteile folgender vier Flächenkategorien aufgelistet, die im weiteren Sinne dem Schutz von Flora und Fauna vorbehalten sind:

- **Vogelschutz(SPA)-Gebiet 6426-471**
- **Flächen der Biotopkartierung**
- **Biotope im Ökoflächenkataster**
- **Wiesenbrüterflächen 2014 + 2021**

Zusammen ergeben diese vier Flächenkategorien eine Flächensumme von 2011 ha, was knapp 42 Prozent der Gemeindefläche entspricht. In der Karte in **Anlage 7** ist die Lage der vier Kategorien innerhalb des Gemeindegebiets kartografisch dargestellt.

6.1 Wie erklärt die Staatsregierung, dass die jahrzehntelange Planung der Ortsumgehung um Gieselstadt, Herchsheim und Euerhausen Bereiche einbezogen hat, die nach Einschätzung der höheren Naturschutzbehörde nicht herangezogen werden können, weil sie dem Natur- und Artenschutz vorbehalten sind?

Bei der Planung und Ausführung von Baumaßnahmen sind die Beeinträchtigungen von Schutzgütern im Rahmen der gesetzlichen Prüfpflichten zu bewerten. Erhebliche Beeinträchtigungen sind zu vermeiden, nicht vermeidbare erhebliche Beeinträchtigungen sind zu kompensieren. Die Auswahl der Projektvariante, die verfolgt werden soll, obliegt dem Vorhabensträger.

6.2 Welche alternativen Trassenverläufe wurden bereits geprüft, um sicherzustellen, dass vorgegebene Natur- und Artenschutzregelungen eingehalten werden können?

Vom Vorhabenträger wurden insgesamt zehn Trassenvarianten im Zuge der Planung untersucht.

6.3 Aus welchen Gründen wurden diese Alternativen verworfen?

Die Antragstrasse wurde vom Antragsteller in einer Gesamtbetrachtung der abzuwägenden Belange als günstigste beurteilt.

7.1 Teilt die Staatsregierung die fachliche Einschätzung der Regierung von Unterfranken, dass die bisher verfolgte Trassenplanung nicht umsetzbar sei?

Da die Planfeststellungsbehörde die naturschutzrechtlichen Problemstellungen der vorliegenden Planung als nicht bewältigt ansieht, ist eine rechtssichere Lösung zu erarbeiten, um eine Projektrealisierung zu erreichen.

7.2 Setzt sich die Staatsregierung dafür ein, dass jetzt anstelle der bisherigen Trassenplanung alternative Trassen geprüft werden?

Zur Klärung der Frage, ob umweltverträglichere Alternativen gesucht werden sollen, sind zunächst Abstimmungen mit den beteiligten Behörden und der Politik vor Ort sowie mit dem Bund als Baulastträger notwendig.

8.1 Welche alternativen Maßnahmen zur Lärmreduzierung entlang der B 19-Ortsdurchfahrten durch Giebelstadt, Herchsheim und Euerhausen plant die Staatsregierung umzusetzen?

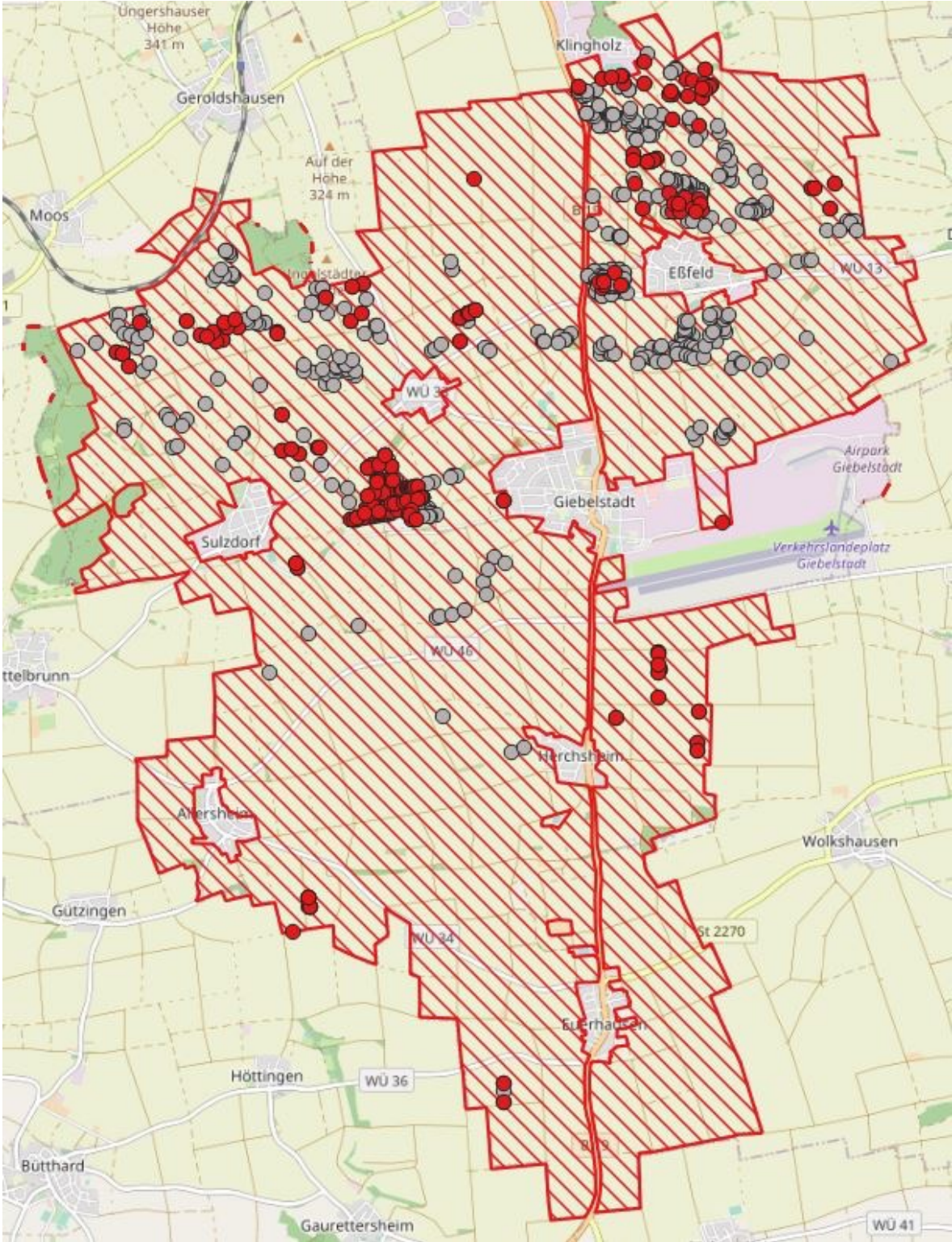
Grundsätzlich kommen bei Fahrbahnerneuerungen in Ortsdurchfahrten Lärm mindernde Beläge zum Einsatz. Zusätzlich können Schutzmaßnahmen an Wohngebäuden unter finanzieller Beteiligung des Bundes durchgeführt werden, wenn die Auslösewerte der Lärmsanierung überschritten sind.

8.2 Welche alternativen Maßnahmen zur Reduzierung der Anzahl von Lastkraftwagen (Lkw) und Personenkraftwagen (Pkw) entlang der B 19-Ortsdurchfahrten durch Giebelstadt, Herchsheim und Euerhausen plant die Staatsregierung umzusetzen?

Die B 19 dient als Bundesfernstraße dem weiträumigen Verkehr. Bauliche oder verkehrsrechtliche Maßnahmen im Bestand zur Einschränkung des widmungsbezogenen Verkehrszwecks, vorliegend zur Reduzierung der Verkehrsmenge von Pkw und Lkw, sind grundsätzlich nicht möglich.

Anlage 1

Feldhamsterlebensräume
Zu Frage 1.3



Anlage 2

(Tabellenblatt „1_3_Arten „) zum Schreiben Aktenzeichen 5-8608.41-127771/2022
zu Frage 1.3

	Rote Liste Bayern: 1 (vom Aussterben bedroht)
	Rote Liste Bayern: 2 (stark gefährdet)
	Rote Liste Bayern: 3 (gefährdet)

Obj. Nr.	Kürzel Ordnung	Artname	Artname (deutsch)	Anzahl	Jahr	Rote Liste Bayern	Rote Liste Deutschland	"FFH-Anhang 2"	"FFH-Anhang 4"	"FFH-Anhang 5"	"SPA-Anhang 1"	Schutz BNatSchG
13	3AE	Gelbbauchunke	Gelbbauchunke	1	1983	2	2	1	1			s
17	3AE	Grasfrosch	Grasfrosch	30	1990	V	*			1		b
24	3AE	Grasfrosch	Grasfrosch	1	1983	V	*			1		b
62	1V0	Ortolan	Ortolan	2	1986	1	2				1	s
66	1V0	Ortolan	Ortolan	2	1986	1	2				1	s
67	1V0	Ortolan	Ortolan	2	1986	1	2				1	s
68	1V0	Neuntöter	Neuntöter	2	1986	V	*				1	b
69	1V0	Neuntöter	Neuntöter	2	1986	V	*				1	b
70	1V0	Steinschmätzer	Steinschmätzer	1	1984	1	1					b
72	1V0	Schleiereule	Schleiereule	1	1986	3	*					s
75	1V0	Rotmilan	Rotmilan	1	1985	V	*				1	s
87	1V0	Wachtel	Wachtel	2	1987	3	V					b
96	3AE	Springfrosch	Springfrosch	1	1987	V	*		1			s
97	3AE	Erdkröte	Erdkröte	2	1987		*					b
102	1V0	Baumfalke	Baumfalke	2	1986	*	3					s
102	1V0	Baumfalke	Baumfalke	1	1986	*	3					s
102	3AC	Bergmolch	Bergmolch	1	1986		*					b
102	3AE	Grasfrosch	Grasfrosch	1	1987	V	*			1		b
102	3AE	Grasfrosch	Grasfrosch	1	1987	V	*			1		b
102	3AE	Grasfrosch	Grasfrosch	1	1987	V	*			1		b

Obj. Nr.	Kürzel Ordnung	Artnamen	Artnamen (deutsch)	Anzahl	Jahr	Rote Liste Bayern	Rote Liste Deutschland	"FFH-Anhang 2"	"FFH-Anhang 4"	"FFH-Anhang 5"	"SPA-Anhang 1"	Schutz BNatSchG
102	3AE	Teichfrosch	Teichfrosch	1	1987		*			1		b
104	3AE	Springfrosch	Springfrosch	4	1987	V	*		1			s
140	3AC	Bergmolch	Bergmolch	1	1994		*					b
140	3AC	Teichmolch	Teichmolch	10	1994	V	*					b
140	3AE	Teichfrosch	Teichfrosch	1	1994		*			1		b
140	5IC	Aeshna cyanea	Blaugrüne Mosaikjungfer	2	1994	*	*					b
140	5IC	Coenagrion puella	Hufeisen-Azurjungfer	10	1994	*	*					b
157	5IC	Anax imperator	Grosse Königslibelle	3	1995	*	*					b
157	5IC	Coenagrion puella	Hufeisen-Azurjungfer	1	1995	*	*					b
157	5IC	Enallagma cyathigerum	Gemeine Becherjungfer	100	1995	*	*					b
157	5IC	Ischnura elegans	Große Pechlibelle	250	1995	*	*					b
157	5IC	Libellula depressa	Plattbauch	3	1995	*	*					b
157	5IC	Libellula quadrimaculata	Vierfleck	1	1995	*	*					b
157	5IC	Sympetrum vulgatum	Gemeine Heidelibelle	1	1995	*	*					b
158	1V0	Kiebitz	Kiebitz	1	1995	2	2					s
158	3AE	Gelbbauchunke	Gelbbauchunke	1	1995	2	2	1	1			s
158	3AE	Grasfrosch	Grasfrosch	5	1995	V	*			1		b
158	3AE	Grasfrosch	Grasfrosch	1	1995	V	*			1		b
158	5IC	Aeshna cyanea	Blaugrüne Mosaikjungfer	1	1995	*	*					b
158	5IC	Aeshna cyanea	Blaugrüne Mosaikjungfer	2	1997	*	*					b
158	5IC	Aeshna cyanea	Blaugrüne Mosaikjungfer	1	1997	*	*					b
158	5IC	Aeshna mixta	Herbst-Mosaikjungfer	6	1997	*	*					b
158	5IC	Anax imperator	Grosse Königslibelle	1	1995	*	*					b
158	5IC	Anax imperator	Grosse Königslibelle	11	1997	*	*					b
158	5IC	Anax imperator	Grosse Königslibelle	5	1997	*	*					b
158	5IC	Calopteryx splendens	Gebänderte Prachtlibelle	1	1995	*	*					b
158	5IC	Calopteryx splendens	Gebänderte Prachtlibelle	1	1995	*	*					b

Obj. Nr.	Kürzel Ordnung	Artnamen	Artnamen (deutsch)	Anzahl	Jahr	Rote Liste Bayern	Rote Liste Deutschland	"FFH-Anhang 2"	"FFH-Anhang 4"	"FFH-Anhang 5"	"SPA-Anhang 1"	Schutz BNatSchG
158	5IC	Calopteryx splendens	Gebänderte Prachtlibelle	1	1997	*	*					b
158	5IC	Coenagrion puella	Hufeisen-Azurjungfer	5	1995	*	*					b
158	5IC	Crocothemis erythraea	Feuerlibelle	50	1997	*	*					b
158	5IC	Crocothemis erythraea	Feuerlibelle	30	1997	*	*					b
158	5IC	Enallagma cyathigerum	Gemeine Becherjungfer	50	1995	*	*					b
158	5IC	Enallagma cyathigerum	Gemeine Becherjungfer	2	1995	*	*					b
158	5IC	Enallagma cyathigerum	Gemeine Becherjungfer	500	1997	*	*					b
158	5IC	Enallagma cyathigerum	Gemeine Becherjungfer	20	1997	*	*					b
158	5IC	Erythromma viridulum	Kleines Granatauge	1	1995	*	*					b
158	5IC	Erythromma viridulum	Kleines Granatauge	24	1997	*	*					b
158	5IC	Ischnura elegans	Große Pechlibelle	100	1995	*	*					b
158	5IC	Ischnura elegans	Große Pechlibelle	50	1907	*	*					b
158	5IC	Ischnura pumilio	Kleine Pechlibelle	20	1997	V	V					b
158	5IC	Lestes sponsa	Gemeine Binsenjungfer	1	1995	V	*					b
158	5IC	Lestes sponsa	Gemeine Binsenjungfer	7	1997	V	*					b
158	5IC	Libellula depressa	Plattbauch	5	1997	*	*					b
158	5IC	Libellula quadrimaculata	Vierfleck	6	1997	*	*					b
158	5IC	Orthetrum brunneum	Südlicher Blaupfeil	9	1997	*	*					b
158	5IC	Orthetrum cancellatum	Großer Blaupfeil	10	1995	*	*					b
158	5IC	Orthetrum cancellatum	Großer Blaupfeil	41	1997	*	*					b
158	5IC	Orthetrum cancellatum	Großer Blaupfeil	20	1997	*	*					b
158	5IC	Sympecma fusca	Gemeine Winterlibelle	2	1995	*	*					b
158	5IC	Sympetrum danae	Schwarze Heidelibelle	2	1997	V	*					b
158	5IC	Sympetrum flaveolum	Gefleckte Heidelibelle	2	1997	2	3					b
158	5IC	Sympetrum sanguineum	Blutrote Heidelibelle	1	1995	*	*					b
158	5IC	Sympetrum sanguineum	Blutrote Heidelibelle	1	1995	*	*					b
158	5IC	Sympetrum sanguineum	Blutrote Heidelibelle	10	1997	*	*					b

Obj. Nr.	Kürzel Ordnung	Artnamen	Artnamen (deutsch)	Anzahl	Jahr	Rote Liste Bayern	Rote Liste Deutschland	"FFH-Anhang 2"	"FFH-Anhang 4"	"FFH-Anhang 5"	"SPA-Anhang 1"	Schutz BNatSchG
158	5IC	Sympetrum striolatum	Große Heidelibelle	3	1997	*	*					b
158	5IC	Sympetrum vulgatum	Gemeine Heidelibelle	5	1995	*	*					b
158	5IC	Sympetrum vulgatum	Gemeine Heidelibelle	16	1997	*	*					b
158	9P0	Centaurium pulchellum	Kleines Tausendgüldenkraut	5	1995	3	V					b
159	1V0	Blaukehlchen	Blaukehlchen	1	1994	*	*				1	s
159	1V0	Kiebitz	Kiebitz	1	1993	2	2					s
159	1V0	Reiherente	Reiherente	2	1992	*	*					b
159	1V0	Rohrhammer	Rohrhammer	1	1994	*	*					b
159	1V0	Rohrweihe	Rohrweihe	1	1995	*	*				1	s
159	1V0	Rohrweihe	Rohrweihe	1	1995	*	*				1	s
159	1V0	Rohrweihe	Rohrweihe	1	1995	*	*				1	s
159	1V0	Wasserralle	Wasserralle	2	1995	3	V					b
159	1V0	Wasserralle	Wasserralle	1	1995	3	V					b
159	1V0	Wasserralle	Wasserralle	1	1995	3	V					b
159	3AC	Teichmolch	Teichmolch	2	1997	V	*					b
159	3AE	Erdkröte	Erdkröte	1	1993		*					b
159	3AE	Grasfrosch	Grasfrosch	15	1992	V	*			1		b
159	3AE	Grasfrosch	Grasfrosch	45	1993	V	*			1		b
159	3AE	Grasfrosch	Grasfrosch	40	1994	V	*			1		b
159	3AE	Grasfrosch	Grasfrosch	1	1994	V	*			1		b
159	3AE	Grasfrosch	Grasfrosch	25	1997	V	*			1		b
159	5IC	Aeshna cyanea	Blaugrüne Mosaikjungfer	2	1997	*	*					b
159	5IC	Aeshna mixta	Herbst-Mosaikjungfer	2	1997	*	*					b
159	5IC	Aeshna mixta	Herbst-Mosaikjungfer	11	1997	*	*					b
159	5IC	Anax imperator	Grosse Königslibelle	1	1994	*	*					b
159	5IC	Anax imperator	Grosse Königslibelle	1	1995	*	*					b
159	5IC	Anax imperator	Grosse Königslibelle	5	1997	*	*					b

Obj. Nr.	Kürzel Ordnung	Artnamen	Artnamen (deutsch)	Anzahl	Jahr	Rote Liste Bayern	Rote Liste Deutschland	"FFH-Anhang 2"	"FFH-Anhang 4"	"FFH-Anhang 5"	"SPA-Anhang 1"	Schutz BNatSchG
159	5IC	Chalcolestes viridis	Weidenjungfer	1	1997	*	*					b
159	5IC	Coenagrion puella	Hufeisen-Azurjungfer	50	1997	*	*					b
159	5IC	Enallagma cyathigerum	Gemeine Becherjungfer	25	1995	*	*					b
159	5IC	Enallagma cyathigerum	Gemeine Becherjungfer	1	1997	*	*					b
159	5IC	Erythromma viridulum	Kleines Granatauge	2	1997	*	*					b
159	5IC	Ischnura elegans	Große Pechlibelle	100	1995	*	*					b
159	5IC	Ischnura elegans	Große Pechlibelle	1	1994	*	*					b
159	5IC	Ischnura elegans	Große Pechlibelle	1	1995	*	*					b
159	5IC	Ischnura elegans	Große Pechlibelle	25	1997	*	*					b
159	5IC	Lestes sponsa	Gemeine Binsenjungfer	1	1995	V	*					b
159	5IC	Lestes sponsa	Gemeine Binsenjungfer	1	1995	V	*					b
159	5IC	Lestes sponsa	Gemeine Binsenjungfer	7	1997	V	*					b
159	5IC	Libellula depressa	Plattbauch	2	1997	*	*					b
159	5IC	Libellula quadrimaculata	Vierfleck	3	1997	*	*					b
159	5IC	Orthetrum brunneum	Südlicher Blaupfeil	2	1997	*	*					b
159	5IC	Orthetrum cancellatum	Großer Blaupfeil	4	1997	*	*					b
159	5IC	Sympetrum sanguineum	Blutrote Heidelibelle	100	1995	*	*					b
159	5IC	Sympetrum sanguineum	Blutrote Heidelibelle	1	1994	*	*					b
159	5IC	Sympetrum sanguineum	Blutrote Heidelibelle	75	1997	*	*					b
159	5IC	Sympetrum striolatum	Große Heidelibelle	1	1995	*	*					b
159	5IC	Sympetrum striolatum	Große Heidelibelle	1	1995	*	*					b
159	5IC	Sympetrum vulgatum	Gemeine Heidelibelle	1	1995	*	*					b
159	5IC	Sympetrum vulgatum	Gemeine Heidelibelle	28	1997	*	*					b
159	9P0	Centaurium pulchellum	Kleines Tausendgüldenkraut	10	1994	3	V					b
160	1V0	Rohrweihe	Rohrweihe	2	1992	*	*				1	s
160	1V0	Rohrweihe	Rohrweihe	1	1993	*	*				1	s
160	3AE	Erdkröte	Erdkröte	5	1995		*					b

Obj. Nr.	Kürzel Ordnung	Artnamen	Artnamen (deutsch)	Anzahl	Jahr	Rote Liste Bayern	Rote Liste Deutschland	"FFH-Anhang 2"	"FFH-Anhang 4"	"FFH-Anhang 5"	"SPA-Anhang 1"	Schutz BNatSchG
160	3AE	Gelbbauchunke	Gelbbauchunke	2	1994	2	2	1	1			s
160	3AE	Gelbbauchunke	Gelbbauchunke	1	1992	2	2	1	1			s
160	3AE	Grasfrosch	Grasfrosch	80	1990	V	*			1		b
160	3AE	Grasfrosch	Grasfrosch	10	1992	V	*			1		b
160	3AE	Grasfrosch	Grasfrosch	10	1995	V	*			1		b
160	5IC	Aeshna cyanea	Blaugrüne Mosaikjungfer	6	1994	*	*					b
160	5IC	Aeshna cyanea	Blaugrüne Mosaikjungfer	2	1997	*	*					b
160	5IC	Aeshna mixta	Herbst-Mosaikjungfer	12	1997	*	*					b
160	5IC	Anax imperator	Grosse Königslibelle	5	1997	*	*					b
160	5IC	Chalcolestes viridis	Weidenjungfer	1	1997	*	*					b
160	5IC	Coenagrion puella	Hufeisen-Azurjungfer	25	1997	*	*					b
160	5IC	Enallagma cyathigerum	Gemeine Becherjungfer	150	1997	*	*					b
160	5IC	Ischnura elegans	Große Pechlibelle	1	1994	*	*					b
160	5IC	Ischnura elegans	Große Pechlibelle	18	1997	*	*					b
160	5IC	Lestes dryas	Glänzende Binsenjungfer	2	1997	3	3					b
160	5IC	Lestes sponsa	Gemeine Binsenjungfer	1	1994	V	*					b
160	5IC	Lestes sponsa	Gemeine Binsenjungfer	8	1997	V	*					b
160	5IC	Libellula depressa	Plattbauch	3	1997	*	*					b
160	5IC	Libellula quadrimaculata	Vierfleck	3	1997	*	*					b
160	5IC	Orthetrum cancellatum	Großer Blaupfeil	12	1997	*	*					b
160	5IC	Sympetrum danae	Schwarze Heidelibelle	1	1997	V	*					b
160	5IC	Sympetrum flaveolum	Gefleckte Heidelibelle	58	1997	2	3					b
160	5IC	Sympetrum sanguineum	Blutrote Heidelibelle	1	1994	*	*					b
160	5IC	Sympetrum sanguineum	Blutrote Heidelibelle	14	1997	*	*					b
160	5IC	Sympetrum striolatum	Große Heidelibelle	16	1997	*	*					b
160	5IC	Sympetrum vulgatum	Gemeine Heidelibelle	11	1997	*	*					b
161	5IC	Anax imperator	Grosse Königslibelle	1	1995	*	*					b

Obj. Nr.	Kürzel Ordnung	Artnamen	Artnamen (deutsch)	Anzahl	Jahr	Rote Liste Bayern	Rote Liste Deutschland	"FFH-Anhang 2"	"FFH-Anhang 4"	"FFH-Anhang 5"	"SPA-Anhang 1"	Schutz BNatSchG
161	5IC	Coenagrion puella	Hufeisen-Azurjungfer	1	1995	*	*					b
165	5IC	Anax imperator	Grosse Königslibelle	1	1995	*	*					b
167	3AE	Erdkröte	Erdkröte	1	1995		*					b
167	5IC	Anax imperator	Grosse Königslibelle	3	1995	*	*					b
167	5IC	Coenagrion puella	Hufeisen-Azurjungfer	5	1995	*	*					b
167	5IC	Libellula quadrimaculata	Vierfleck	5	1995	*	*					b
167	5IC	Sympetrum sanguineum	Blutrote Heidelibelle	2	1995	*	*					b
175	3AE	Grasfrosch	Grasfrosch	10	1990	V	*			1		b
180	5IX	Coenonympha pamphilus	Kleines Wiesenvögelchen	10	1994	*	*					b
180	5IX	Polyommatus icarus	Hauhechel-Bläuling	5	1994	*	*					b
193	3AE	Gelbbauchunke	Gelbbauchunke	1	1995	2	2	1	1			s
193	3AE	Teichfrosch	Teichfrosch	1	1995		*			1		b
193	5IC	Aeshna cyanea	Blaugrüne Mosaikjungfer	5	1995	*	*					b
193	5IC	Aeshna cyanea	Blaugrüne Mosaikjungfer	5	1995	*	*					b
193	5IC	Aeshna cyanea	Blaugrüne Mosaikjungfer	5	1997	*	*					b
193	5IC	Aeshna mixta	Herbst-Mosaikjungfer	1	1997	*	*					b
193	5IC	Anax imperator	Grosse Königslibelle	20	1995	*	*					b
193	5IC	Anax imperator	Grosse Königslibelle	1	1995	*	*					b
193	5IC	Anax imperator	Grosse Königslibelle	3	1997	*	*					b
193	5IC	Calopteryx splendens	Gebänderte Prachtlibelle	1	1995	*	*					b
193	5IC	Coenagrion puella	Hufeisen-Azurjungfer	20	1995	*	*					b
193	5IC	Coenagrion puella	Hufeisen-Azurjungfer	10	1995	*	*					b
193	5IC	Coenagrion puella	Hufeisen-Azurjungfer	190	1997	*	*					b
193	5IC	Enallagma cyathigerum	Gemeine Becherjungfer	20	1995	*	*					b
193	5IC	Ischnura elegans	Große Pechlibelle	5	1997	*	*					b
193	5IC	Libellula depressa	Plattbauch	2	1995	*	*					b
193	5IC	Libellula quadrimaculata	Vierfleck	4	1997	*	*					b

Obj. Nr.	Kürzel Ordnung	Artnamen	Artnamen (deutsch)	Anzahl	Jahr	Rote Liste Bayern	Rote Liste Deutschland	"FFH-Anhang 2"	"FFH-Anhang 4"	"FFH-Anhang 5"	"SPA-Anhang 1"	Schutz BNatSchG
193	5IC	Orthetrum cancellatum	Großer Blaupfeil	3	1995	*	*					b
193	5IC	Orthetrum cancellatum	Großer Blaupfeil	3	1995	*	*					b
193	5IC	Orthetrum cancellatum	Großer Blaupfeil	1	1997	*	*					b
193	5IC	Sympetrum flaveolum	Gefleckte Heidelibelle	2	1995	2	3					b
193	5IC	Sympetrum sanguineum	Blutrote Heidelibelle	2	1995	*	*					b
193	5IC	Sympetrum sanguineum	Blutrote Heidelibelle	2	1995	*	*					b
193	5IC	Sympetrum sanguineum	Blutrote Heidelibelle	25	1997	*	*					b
193	5IC	Sympetrum vulgatum	Gemeine Heidelibelle	3	1995	*	*					b
197	1V0	Rebhuhn	Rebhuhn	18	1997	2	2					b
199	1V0	Schwarzspecht	Schwarzspecht	1	1997	*	*				1	s
206	1V0	Grauammer	Grauammer	1	1997	1	V					s
206	1V0	Schafstelze	Schafstelze	1	1997	*	*					b
208	5IC	Orthetrum brunneum	Südlicher Blaupfeil	1	1997	*	*					b
213	2RS	Zauneidechse	Zauneidechse	2	1997	3	V		1			s
222	5IQ	Bombus pascuorum	Ackerhummel	1	1996	*	*					b
222	5IQ	Halictus tumulorum	Gewöhnliche Goldfurchenbiene	1	1996	*	*					b
222	5IQ	Lasioglossum villosulum	Zottige Schmalbiene	1	1996	*	*					b
227	1V0	Hohltaube	Hohltaube	2	1995	*	*					b
227	1V0	Kleinspecht	Kleinspecht	1	1995	V	3					b
227	1V0	Schwarzspecht	Schwarzspecht	2	1995	*	*				1	s
230	1V0	Grauammer	Grauammer	2	1997	1	V					s
230	1V0	Schafstelze	Schafstelze	2	1997	*	*					b
231	1V0	Saatkrähe	Saatkrähe	238	1997	*	*					b
231	1V0	Saatkrähe	Saatkrähe	20	1993	*	*					b
232	1V0	Saatkrähe	Saatkrähe	6	1997	*	*					b
232	1V0	Saatkrähe	Saatkrähe	1	1996	*	*					b
233	1V0	Schleiereule	Schleiereule	2	1997	3	*					s

Obj. Nr.	Kürzel Ordnung	Artnamen	Artnamen (deutsch)	Anzahl	Jahr	Rote Liste Bayern	Rote Liste Deutschland	"FFH-Anhang 2"	"FFH-Anhang 4"	"FFH-Anhang 5"	"SPA-Anhang 1"	Schutz BNatSchG
234	1V0	Schleiereule	Schleiereule	2	1996	3	*					s
238	1V0	Graumammer	Graumammer	2	1997	1	V					s
238	1V0	Schafstelze	Schafstelze	2	1997	*	*					b
241	1V0	Schleiereule	Schleiereule	2	1996	3	*					s
244	1V0	Kiebitz	Kiebitz	2	1996	2	2					s
245	1V0	Dorngrasmücke	Dorngrasmücke	2	1997	V	*					b
245	1V0	Grauspecht	Grauspecht	2	1997	3	2				1	s
245	1V0	Grünspecht	Grünspecht	2	1997	*	*					s
245	1V0	Nachtigall	Nachtigall	2	1997	*	*					b
247	1V0	Blaukehlchen	Blaukehlchen	2	1996	*	*				1	s
250	1V0	Schleiereule	Schleiereule	7	1998	3	*					s
250	1V0	Schleiereule	Schleiereule	2	1996	3	*					s
250	1V0	Schleiereule	Schleiereule	2	1998	3	*					s
250	1V0	Schleiereule	Schleiereule	4	1999	3	*					s
250	1V0	Schleiereule	Schleiereule	2	1999	3	*					s
252	1V0	Schleiereule	Schleiereule	11	1998	3	*					s
252	1V0	Schleiereule	Schleiereule	2	1996	3	*					s
252	1V0	Schleiereule	Schleiereule	6	1998	3	*					s
252	1V0	Schleiereule	Schleiereule	14	1999	3	*					s
252	1V0	Schleiereule	Schleiereule	6	1999	3	*					s
253	1V0	Bekassine	Bekassine	2	1998	1	1					s
253	1V0	Braunkehlchen	Braunkehlchen	2	1997	1	2					b
253	1V0	Dorngrasmücke	Dorngrasmücke	2	1997	V	*					b
253	1V0	Kiebitz	Kiebitz	2	1997	2	2					s
253	1V0	Rohrweihe	Rohrweihe	2	1997	*	*				1	s
254	1V0	Baumfalke	Baumfalke	2	1997	*	3					s
254	1V0	Nachtigall	Nachtigall	2	1997	*	*					b

Obj. Nr.	Kürzel Ordnung	Artnamen	Artnamen (deutsch)	Anzahl	Jahr	Rote Liste Bayern	Rote Liste Deutschland	"FFH-Anhang 2"	"FFH-Anhang 4"	"FFH-Anhang 5"	"SPA-Anhang 1"	Schutz BNatSchG
254	1V0	Turteltaube	Turteltaube	2	1997	2	2					s
255	1V0	Bekassine	Bekassine	2	1998	1	1					s
255	1V0	Blaukehlchen	Blaukehlchen	2	1997	*	*				1	s
255	1V0	Dorngrasmücke	Dorngrasmücke	2	1997	V	*					b
255	1V0	Nachtigall	Nachtigall	2	1997	*	*					b
255	1V0	Rohrweihe	Rohrweihe	2	1997	*	*				1	s
259	1V0	Bekassine	Bekassine	2	1998	1	1					s
264	1V0	Schleiereule	Schleiereule	2	1998	3	*					s
265	1V0	Haubenlerche	Haubenlerche	2	1998	1	1					s
266	1V0	Baumfalke	Baumfalke	2	1998	*	3					s
266	1V0	Saatkrähe	Saatkrähe	1	1995	*	*					b
267	1V0	Rohrweihe	Rohrweihe	2	1998	*	*				1	s
274	1V0	Schleiereule	Schleiereule	6	1998	3	*					s
274	1V0	Schleiereule	Schleiereule	9	1999	3	*					s
274	1V0	Schleiereule	Schleiereule	2	1998	3	*					s
274	1V0	Schleiereule	Schleiereule	2	1998	3	*					s
274	1V0	Schleiereule	Schleiereule	2	1999	3	*					s
279	1V0	Schleiereule	Schleiereule	6	1998	3	*					s
279	1V0	Schleiereule	Schleiereule	5	1999	3	*					s
279	1V0	Schleiereule	Schleiereule	2	1998	3	*					s
279	1V0	Schleiereule	Schleiereule	2	1999	3	*					s
283	1V0	Schleiereule	Schleiereule	5	1999	3	*					s
283	1V0	Schleiereule	Schleiereule	2	1999	3	*					s
288	1V0	Bekassine	Bekassine	2	1998	1	1					s
289	1V0	Bekassine	Bekassine	4	1998	1	1					s
289	1V0	Braunkehlchen	Braunkehlchen	2	1998	1	2					b
290	1V0	Bekassine	Bekassine	2	1998	1	1					s

Obj. Nr.	Kürzel Ordnung	Artname	Artname (deutsch)	Anzahl	Jahr	Rote Liste Bayern	Rote Liste Deutschland	"FFH-Anhang 2"	"FFH-Anhang 4"	"FFH-Anhang 5"	"SPA-Anhang 1"	Schutz BNatSchG
294	5IX	Colias hyale	Goldene Acht	5	2000	G	*					b
307	1V0	Schafstelze	Schafstelze	4	2001	*	*					b
309	1V0	Schafstelze	Schafstelze	2	2001	*	*					b
310	1V0	Neuntöter	Neuntöter	2	2001	V	*				1	b
342	5IQ	Andrena chrysoseles	Gelbbeinige Kielsandbiene	1	1998	*	*					b
342	5IQ	Andrena flavipes	Gewöhnliche Bindensandbiene	1	1998	*	*					b
342	5IQ	Andrena florivaga	Gabel-Sandbiene	1	1998	*	*					b
342	5IQ	Andrena lathyri	Zaunwicken-Sandbiene	1	1998	V	*					b
342	5IQ	Eucera nigrescens	Mai-Langhornbiene	1	1998	V	*					b
342	5IQ	Halictus tumulorum	Gewöhnliche Goldfurchenbiene	7	1998	*	*					b
342	5IQ	Lasioglossum albipes	Weißbeinige Schmalbiene	1	1998	*	*					b
342	5IQ	Nomada sexfasciata	Langkopf-Wespenbiene	1	1998	V	*					b
342	5IQ	Osmia bicornis	Rote Mauerbiene	1	1998	*	*					b
342	5IQ	Osmia gallarum	Gallen-Mauerbiene	1	1998	3	V					b
346	0SI	Feldspitzmaus	Feldspitzmaus	1	1993	*	V					b
346	0SI	Hausspitzmaus	Hausspitzmaus	1	1993	*	*					b
346	0SI	Zwergspitzmaus	Zwergspitzmaus	1	1993	*	*					b
346	0SR	Gelbhalsmaus	Gelbhalsmaus	1	1993	*	*					b
346	0SR	Waldmaus	Waldmaus	1	1993	*	*					b
347	0SI	Feldspitzmaus	Feldspitzmaus	1	1993	*	V					b
347	0SI	Hausspitzmaus	Hausspitzmaus	1	1993	*	*					b
347	0SI	Waldspitzmaus	Waldspitzmaus	1	1993	*	*					b
347	0SI	Zwergspitzmaus	Zwergspitzmaus	1	1993	*	*					b
347	0SR	Gelbhalsmaus	Gelbhalsmaus	1	1993	*	*					b
347	0SR	Kleinwühlmaus	Kleinwühlmaus	1	1993	G	D					b
347	0SR	Waldmaus	Waldmaus	1	1993	*	*					b
348	1V0	Grauammer	Grauammer	2	2005	1	V					s

Obj. Nr.	Kürzel Ordnung	Artnamen	Artnamen (deutsch)	Anzahl	Jahr	Rote Liste Bayern	Rote Liste Deutschland	"FFH-Anhang 2"	"FFH-Anhang 4"	"FFH-Anhang 5"	"SPA-Anhang 1"	Schutz BNatSchG
348	1V0	Nachtigall	Nachtigall	4	2005	*	*					b
348	1V0	Rebhuhn	Rebhuhn	2	2003	2	2					b
348	1V0	Schafstelze	Schafstelze	4	2004	*	*					b
348	1V0	Schafstelze	Schafstelze	2	2005	*	*					b
349	1V0	Rebhuhn	Rebhuhn	2	2004	2	2					b
349	1V0	Schafstelze	Schafstelze	4	2004	*	*					b
353	1V0	Grauammer	Grauammer	2	2005	1	V					s
354	1V0	Grauammer	Grauammer	4	2005	1	V					s
354	1V0	Schafstelze	Schafstelze	4	2005	*	*					b
392	1V0	Braunkehlchen	Braunkehlchen	1	2006	1	2					b
392	1V0	Grauammer	Grauammer	2	2006	1	V					s
393	1V0	Braunkehlchen	Braunkehlchen	1	2006	1	2					b
393	1V0	Grauammer	Grauammer	1	2006	1	V					s
394	1V0	Braunkehlchen	Braunkehlchen	1	2006	1	2					b
394	1V0	Grauammer	Grauammer	1	2006	1	V					s
397	1V0	Grauammer	Grauammer	4	2006	1	V					s
400	1V0	Grauammer	Grauammer	1	2006	1	V					s
468	1V0	Rotmilan	Rotmilan	2	2012	V	*				1	s
468	1V0	Rotmilan	Rotmilan	2	2012	V	*				1	s
606	0SF	Großes Mausohr	Großes Mausohr	1	1987	*	*	1	1			s
625	0SF	Großes Mausohr	Großes Mausohr	1	1980	*	*	1	1			s
640	0SF	Großer Abendsegler	Großer Abendsegler	1	2002	*	V		1			s
640	0SF	Zwergfledermaus	Zwergfledermaus	1	2002	*	*		1			s
681	1V0	Grauammer	Grauammer	1	2015	1	V					s
685	1V0	Grauammer	Grauammer	8	2014	1	V					s
685	1V0	Grauammer	Grauammer	4	2014	1	V					s
686	1V0	Grauammer	Grauammer	2	2014	1	V					s

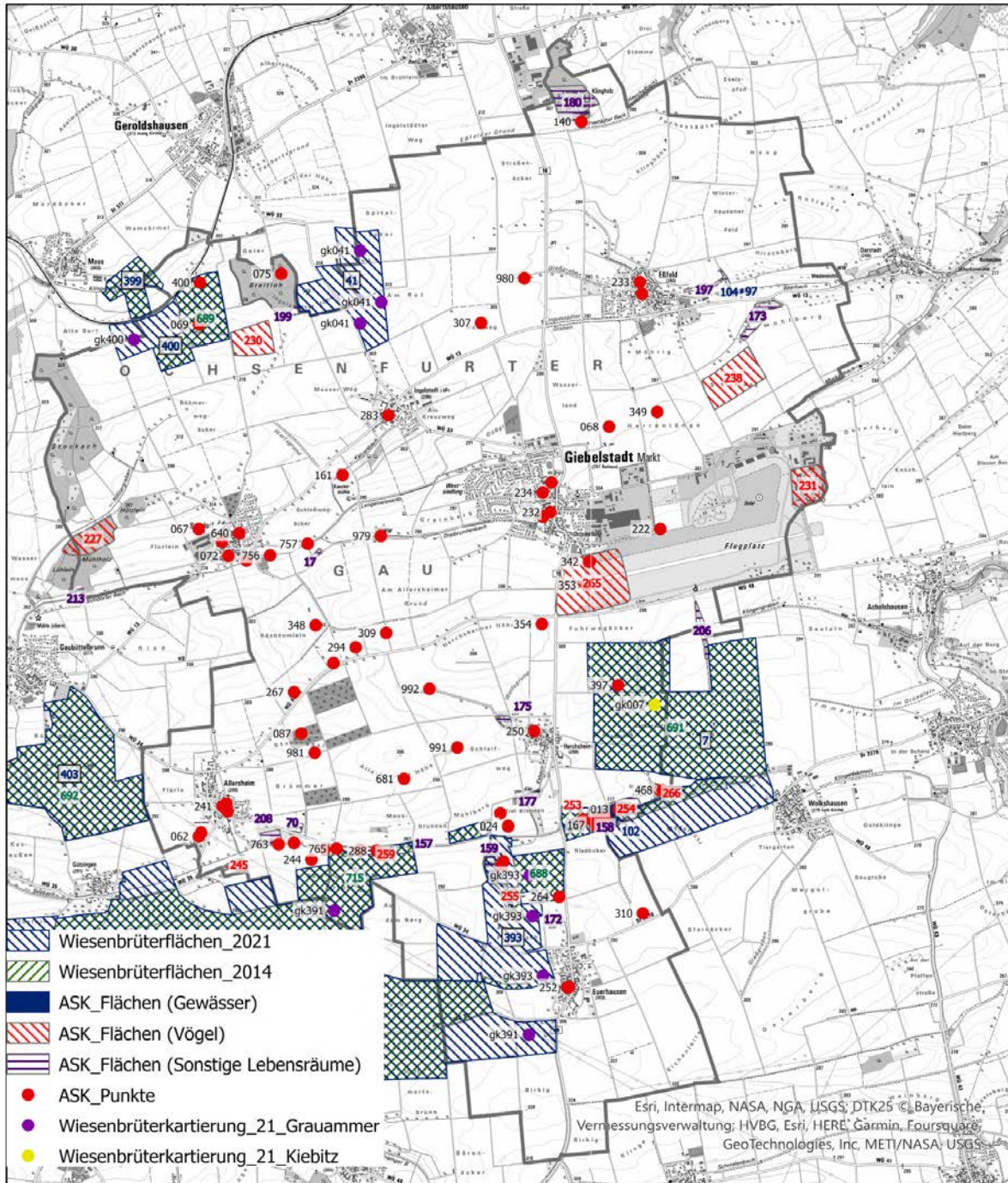
Obj. Nr.	Kürzel Ordnung	Artnamen	Artnamen (deutsch)	Anzahl	Jahr	Rote Liste Bayern	Rote Liste Deutschland	"FFH-Anhang 2"	"FFH-Anhang 4"	"FFH-Anhang 5"	"SPA-Anhang 1"	Schutz BNatSchG
686	1V0	Grauammer	Grauammer	2	2014	1	V					s
688	1V0	Blaukehlchen	Blaukehlchen	1	2014	*	*				1	s
688	1V0	Grauammer	Grauammer	2	2014	1	V					s
688	1V0	Rohrweihe	Rohrweihe	2	2014	*	*				1	s
688	1V0	Wasserralle	Wasserralle	1	2014	3	V					b
689	1V0	Grauammer	Grauammer	1	2014	1	V					s
689	1V0	Grauammer	Grauammer	2	2014	1	V					s
691	1V0	Grauammer	Grauammer	3	2014	1	V					s
691	1V0	Grauammer	Grauammer	1	2014	1	V					s
692	1V0	Grauammer	Grauammer	3	2014	1	V					s
692	1V0	Grauammer	Grauammer	1	2014	1	V					s
693	1V0	Grauammer	Grauammer	1	2014	1	V					s
715	1V0	Grauammer	Grauammer	2	2014	1	V					s
755	0SR	Europäischer Biber	Europäischer Biber	1	2016	*	V	1	1			s
756	0SR	Europäischer Biber	Europäischer Biber	1	2016	*	V	1	1			s
757	0SR	Europäischer Biber	Europäischer Biber	1	2014	*	V	1	1			s
763	0SR	Europäischer Biber	Europäischer Biber	1	2016	*	V	1	1			s
764	0SR	Europäischer Biber	Europäischer Biber	1	2016	*	V	1	1			s
765	0SR	Europäischer Biber	Europäischer Biber	1	2016	*	V	1	1			s
766	0SR	Europäischer Biber	Europäischer Biber	1	2016	*	V	1	1			s
767	0SR	Europäischer Biber	Europäischer Biber	1	2016	*	V	1	1			s
768	0SR	Europäischer Biber	Europäischer Biber	1	2017	*	V	1	1			s
931	1V0	Saatkrähe	Saatkrähe	26	2018	*	*					b
931	1V0	Saatkrähe	Saatkrähe	58	2019	*	*					b
979	1V0	Grauammer	Grauammer	1	2019	1	V					s
980	1V0	Grauammer	Grauammer	1	2019	1	V					s
981	1V0	Grauammer	Grauammer	1	2019	1	V					s

Obj. Nr.	Kürzel Ordnung	Artnamen	Artnamen (deutsch)	Anzahl	Jahr	Rote Liste Bayern	Rote Liste Deutschland	"FFH-Anhang 2"	"FFH-Anhang 4"	"FFH-Anhang 5"	"SPA-Anhang 1"	Schutz BNatSchG
989	1V0	Grauammer	Grauammer	1	2019	1	V					s
991	1V0	Grauammer	Grauammer	1	2019	1	V					s
992	1V0	Grauammer	Grauammer	1	2019	1	V					s
1018	3AC	Teichmolch	Teichmolch	1	2021	V	*					b
1018	3AE	Erdkröte	Erdkröte	1	2021		*					b
1018	3AE	Grasfrosch	Grasfrosch	6	2021	V	*			1		b
1018	3AE	Teichfrosch	Teichfrosch	300	2021		*			1		b
1018	3AE	Teichfrosch	Teichfrosch	1000	2021		*			1		b
1018	5IC	Aeshna affinis	Südliche Mosaikjungfer	2	2021	*	*					b
1018	5IC	Aeshna cyanea	Blaugrüne Mosaikjungfer	2	2021	*	*					b
1018	5IC	Aeshna mixta	Herbst-Mosaikjungfer	30	2021	*	*					b
1018	5IC	Anax imperator	Grosse Königslibelle	30	2021	*	*					b
1018	5IC	Anax parthenope	Kleine Königslibelle	4	2021	*	*					b
1018	5IC	Chalcolestes viridis	Weidenjungfer	30	2021	*	*					b
1018	5IC	Coenagrion puella	Hufeisen-Azurjungfer	200	2021	*	*					b
1018	5IC	Coenagrion scitulum	Gabel-Azurjungfer	200	2021	NB	R					b
1018	5IC	Crocothemis erythraea	Feuerlibelle	15	2021	*	*					b
1018	5IC	Enallagma cyathigerum	Gemeine Becherjungfer	30	2021	*	*					b
1018	5IC	Erythromma viridulum	Kleines Granatauge	150	2021	*	*					b
1018	5IC	Ischnura elegans	Große Pechlibelle	75	2021	*	*					b
1018	5IC	Ischnura pumilio	Kleine Pechlibelle	15	2021	V	V					b
1018	5IC	Lestes barbarus	Südliche Binsenjungfer	8	2021	3	*					b
1018	5IC	Lestes sponsa	Gemeine Binsenjungfer	15	2021	V	*					b
1018	5IC	Lestes virens vestalis	Kleine Binsenjungfer	4	2021	2	*					b
1018	5IC	Libellula depressa	Plattbauch	15	2021	*	*					b
1018	5IC	Libellula quadrimaculata	Vierfleck	15	2021	*	*					b
1018	5IC	Orthetrum brunneum	Südlicher Blaupfeil	2	2021	*	*					b

Obj. Nr.	Kürzel Ordnung	Artnamen	Artnamen (deutsch)	Anzahl	Jahr	Rote Liste Bayern	Rote Liste Deutschland	"FFH-Anhang 2"	"FFH-Anhang 4"	"FFH-Anhang 5"	"SPA-Anhang 1"	Schutz BNatSchG
1018	5IC	Orthetrum cancellatum	Großer Blaupfeil	15	2021	*	*					b
1018	5IC	Platycnemis pennipes	Blaue Federlibelle	75	2021	*	*					b
1018	5IC	Sympecma fusca	Gemeine Winterlibelle	15	2021	*	*					b
1018	5IC	Sympetrum danae	Schwarze Heidelibelle	1	2021	V	*					b
1018	5IC	Sympetrum sanguineum	Blutrote Heidelibelle	500	2021	*	*					b
1018	5IC	Sympetrum striolatum	Große Heidelibelle	75	2021	*	*					b
1018	5IC	Sympetrum vulgatum	Gemeine Heidelibelle	4	2021	*	*					b
1018	5IX	Nymphalis polychloros	Großer Fuchs	1	2021	3	V					b
1018	9P0	Anacamptis pyramidalis	Pyramidenorchis	2	2021	2	3					b
gk007	1V0	Kiebitz	Kiebitz		2021	2	2					s
gk041	1V0	Grauammer	Grauammer		2021	1	V					s
gk041	1V0	Grauammer	Grauammer		2021	1	V					s
gk041	1V0	Grauammer	Grauammer		2021	1	V					s
gk391	1V0	Grauammer	Grauammer		2021	1	V					s
gk391	1V0	Grauammer	Grauammer		2021	1	V					s
gk393	1V0	Grauammer	Grauammer		2021	1	V					s
gk393	1V0	Grauammer	Grauammer		2021	1	V					s
gk393	1V0	Grauammer	Grauammer		2021	1	V					s
gk400	1V0	Grauammer	Grauammer		2021	1	V					s

Anlage 3a

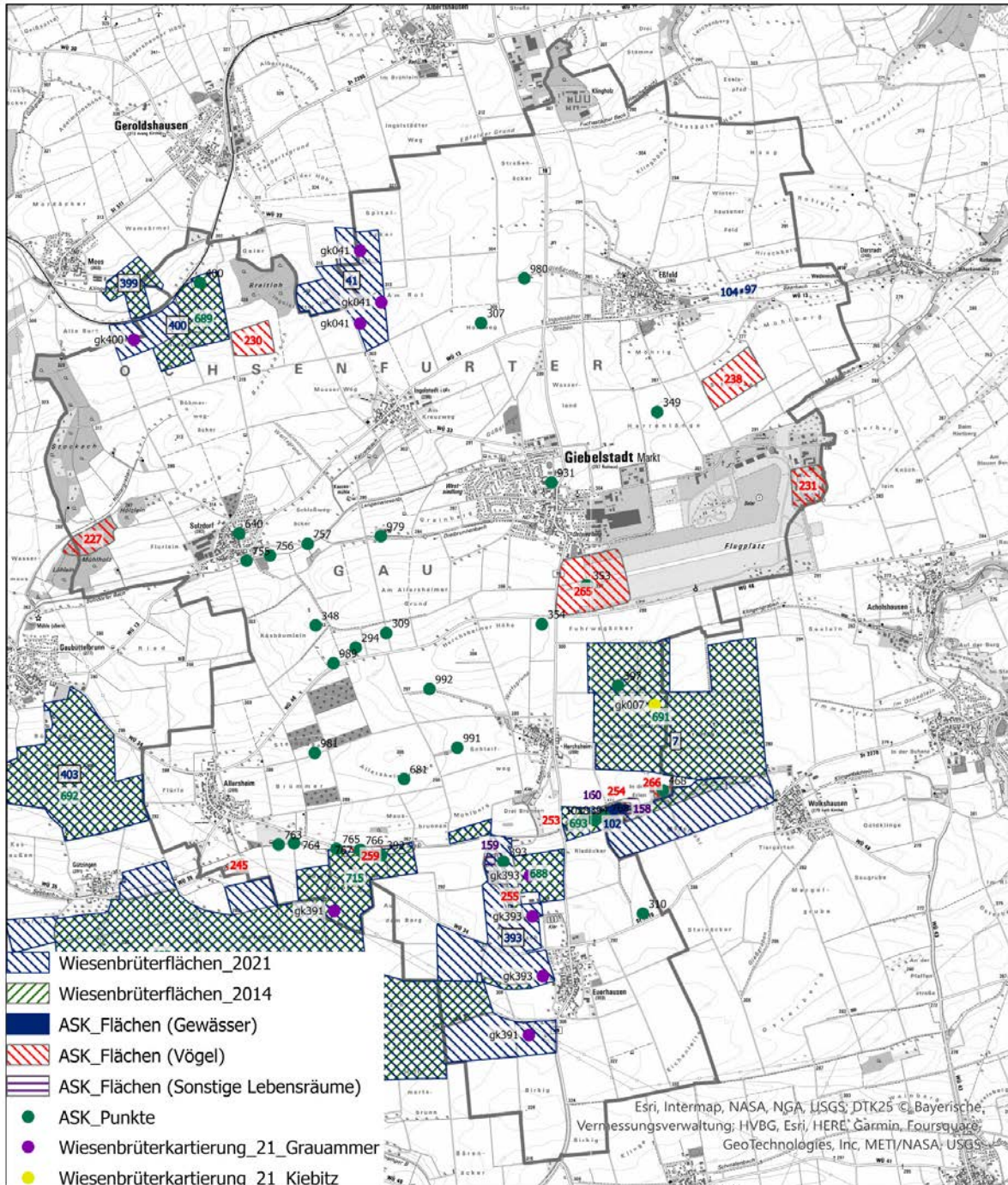
zum Schreiben Aktenzeichen 5-8608.41-127771/2022
zu Frage 1.3



Wichtiger Hinweis: Weitere Flächen- und Punktnachweise, die komplett außerhalb des Gemeindegebietes liegen, sind in dieser Karte nicht dargestellt.

Anlage 3b

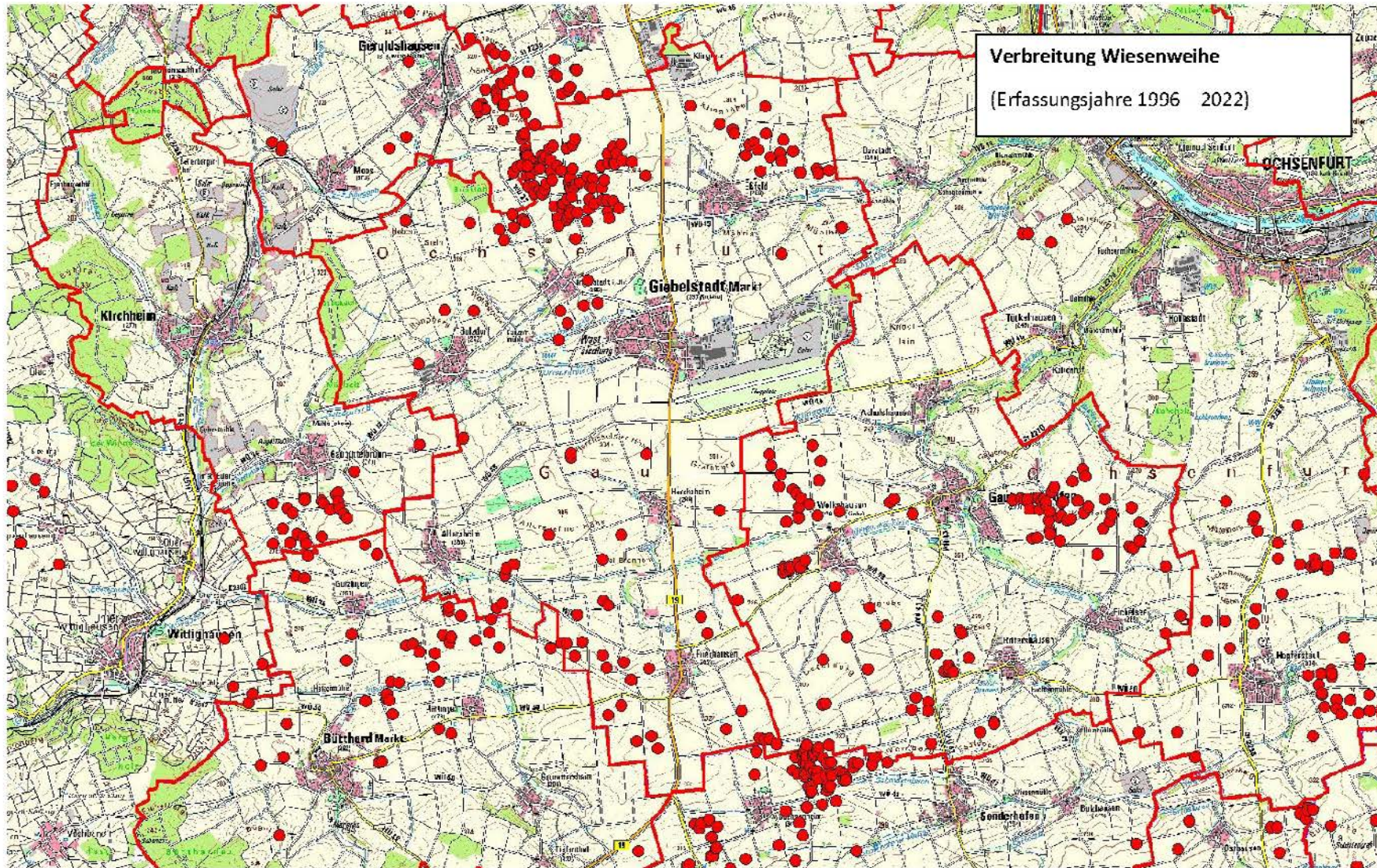
zum Schreiben Aktenzeichen 5-8608.41-127771/2022
zu Frage 1.3 (ohne ältere Nachweise vor dem Jahr 2000)



Wichtiger Hinweis: Weitere Flächen- und Punktnachweise, die komplett außerhalb des Gemeindegebietes liegen, sind in dieser Karte nicht dargestellt.

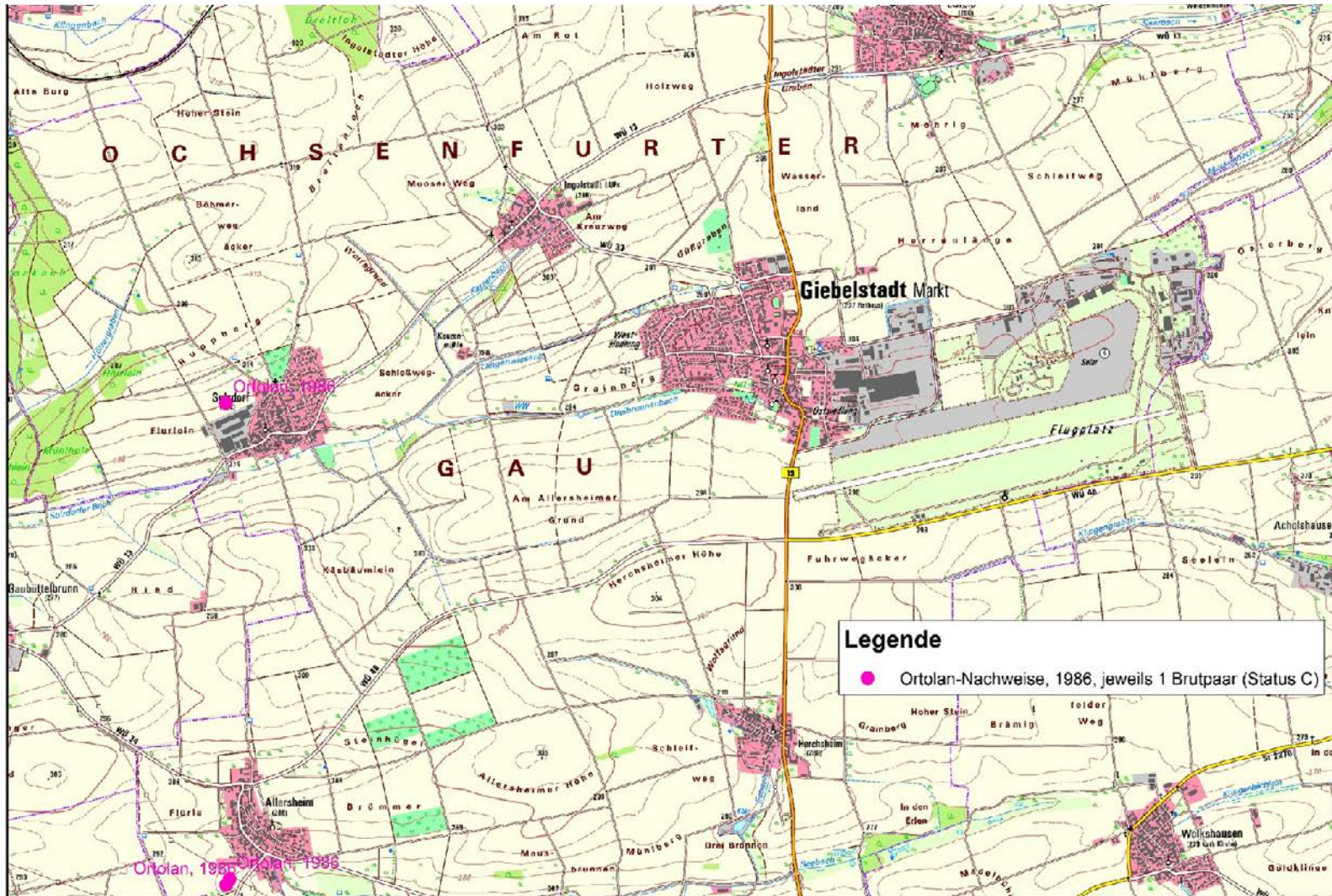
Anlage 4

zum Schreiben Aktenzeichen 5-8608.41-127771/2022
zu Frage 2.3:



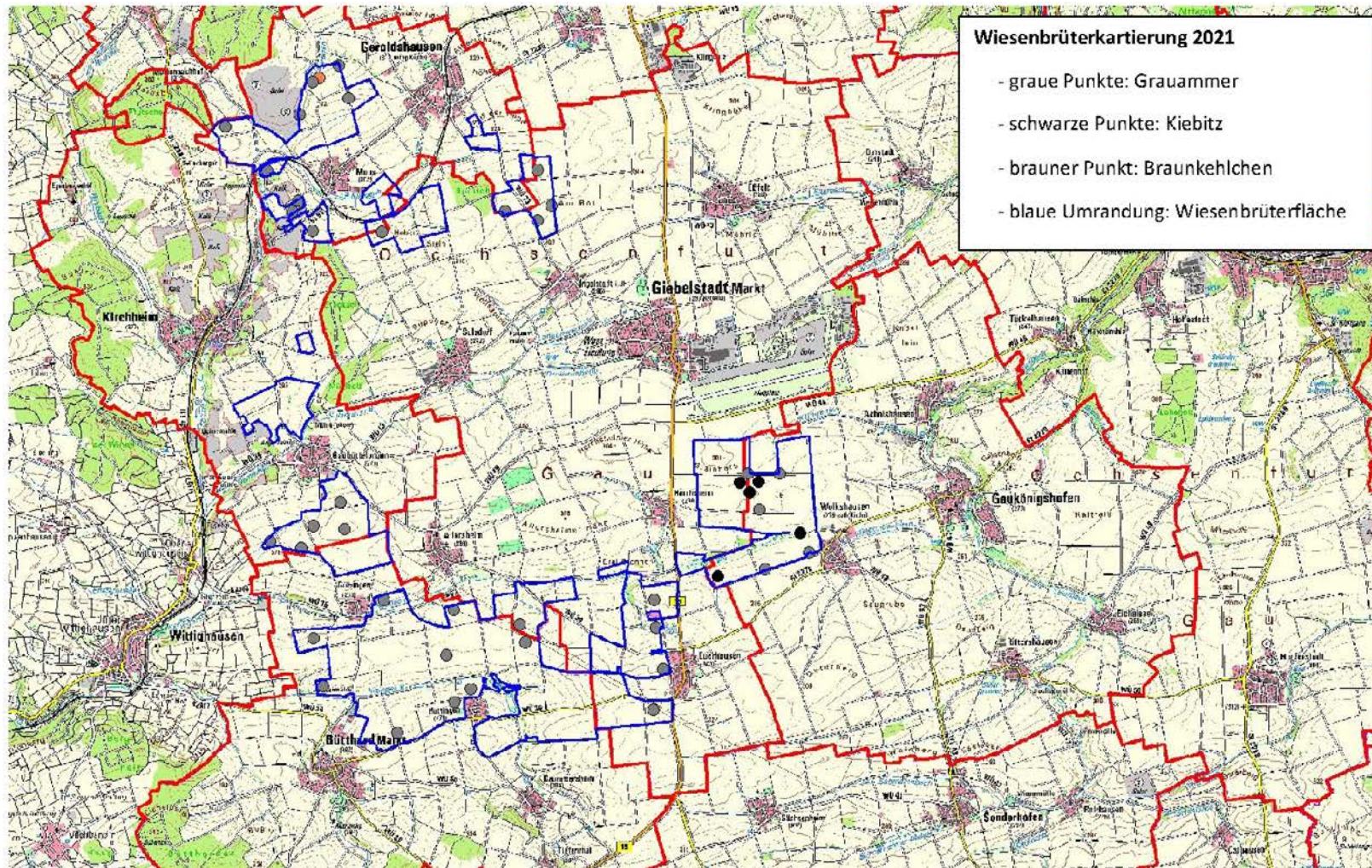
Anlage 5

zum Schreiben Aktenzeichen 5-8608.41-127771/2022
zu Frage 2.3:



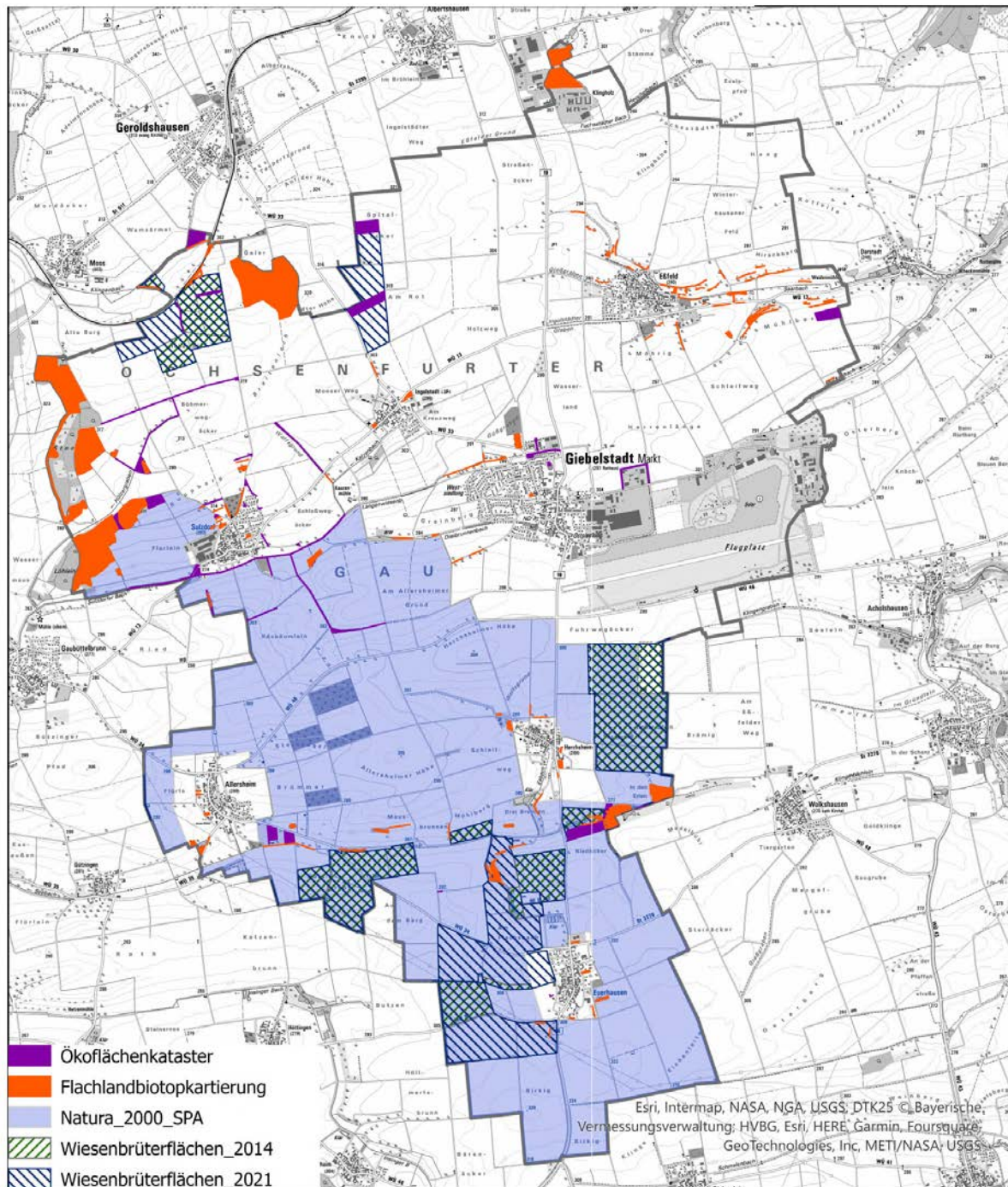
Anlage 6

zum Schreiben Aktenzeichen 5-8608.41-127771/2022
zu Frage 2.3:



Anlage 7

zum Schreiben Aktenzeichen 5-8608.41-127771/2022
zu Frage 5.2



Hinweis: Alle dargestellten Schutzgebietskategorien wurden in dieser Darstellung auf das Gemeindegebiet angepasst und entsprechen nicht der ausgewiesenen Originalfläche.

Hinweise des Landtagsamts

Zitate werden weder inhaltlich noch formal überprüft. Die korrekte Zitierweise liegt in der Verantwortung der Fragestellerin bzw. des Fragestellers sowie der Staatsregierung.

—————

Zur Vereinfachung der Lesbarkeit können Internetadressen verkürzt dargestellt sein. Die vollständige Internetadresse ist als Hyperlink hinterlegt und in der digitalen Version des Dokuments direkt aufrufbar. Zusätzlich ist diese als Fußnote vollständig dargestellt.

Drucksachen, Plenarprotokolle sowie die Tagesordnungen der Vollversammlung und der Ausschüsse sind im Internet unter www.bayern.landtag.de/parlament/dokumente abrufbar.

Die aktuelle Sitzungsübersicht steht unter www.bayern.landtag.de/aktuelles/sitzungen zur Verfügung.