



# Bayerisches Staatsministerium für Umwelt und Verbraucherschutz

StMUV - Postfach 81 01 40 - 81901 München  
Präsidentin  
des Bayerischen Landtags  
Frau Ilse Aigner, MdL  
Maximilianeum  
81627 München

Ihre Nachricht

Unser Zeichen  
57f-U4400-2019/111-6

Telefon +49 (89) 9214-00

München  
29.01.2020

Schriftliche Anfrage der Abgeordneten Patrick Friedl, Paul Knoblach, Rosi Steinberger, Christian Hierneis (BÜNDNIS 90/DIE GRÜNEN)  
vom 16.12.2019 betreffend Trinkwasser in Unterfranken II

Analgen:

- Anlage 1: WVB-Unterfranken-2025 Tabellen
- Anlage 2: WVB-Unterfranken-2025 Karten Status quo
- Anlage 3: WVB-Unterfranken-2025 Karten Klimawandel

Sehr geehrte Frau Präsidentin,

die Schriftliche Anfrage beantworte ich im Einvernehmen mit dem Staatsministerium für Gesundheit und Pflege wie folgt:

Vorbemerkung: Im Jahr 2019 wurde zur Beantwortung einer Landtagsanfrage zum Thema „Trinkwasser in Unterfranken“ eine umfangreiche Datenerhebung bei den Kreisverwaltungsbehörden durchgeführt. Zur Beantwortung der Fragen 1 – 4 wird daher auf die LT-Drucksache 18/2779 verwiesen. Weitere Daten liegen der Staatsregierung nicht vor.

1. Welche Trinkwasserbrunnen und damit Trinkwasserversorgungseinrichtungen in Unterfranken hatten in den letzten fünf Jahren Probleme bzw. Störungen (bitte unter Angabe des Ortes, des Zeitraums mit Datum und der Art der Probleme)?

2. In welchen Trinkwasserbrunnen in Unterfranken wurde in den letzten fünf Jahren eine Verkeimung festgestellt (bitte unter Angabe des Brunnens, der betroffenen Orte, des Zeitraums mit Datum und der Menge und Art der Keime)?

3. In welchen Kommunen (bitte unter Angabe des Ortes und des Zeitraums mit Datum)

- a) musste das Trinkwasser in den letzten fünf Jahren abgekocht werden?
- b) wurde das Trinkwasser in den letzten fünf Jahren gechlort?
- c) war das Trinkwasser in den letzten fünf Jahren gar nicht verwendbar?

4. Wurde in unterfränkischen Trinkwasserbrunnen in den letzten fünf Jahren eine Schadstoffbelastung oberhalb der Grenzwerte gefunden (bitte unter Angabe des Ortes, des Zeitraums mit Datum, des Schadstoffs, der gefundenen Menge und der erlaubten Menge)?

5a. Welches sind die in Drs. 18/2779 (Frage 8) genannten, in ihrer Wasserversorgungssicherheit stark eingeschränkten Bilanzgebiete (bitte unter Angabe der betroffenen Landkreise und Orte)?

Im Rahmen der Wasserversorgungsbilanz Unterfranken 2025 wurden hinsichtlich der Versorgungssicherheit mehrere Szenarien untersucht und in textlicher und tabellarischer Form sowie Kartenformat veröffentlicht ([https://www.lfu.bayern.de/wasser/trinkwasserversorgung\\_oeffentlich/projekte/index.htm](https://www.lfu.bayern.de/wasser/trinkwasserversorgung_oeffentlich/projekte/index.htm)). Die Auszüge der Tabellen finden sich in Anlage 1, die Karten zur Versorgungssicherheit der Bilanzgebiete 2025 (Status quo-Variante) sind in Anlage 2 bzw. für das Szenario Klimawandel (Status quo-Variante) in Anlage 3 dargestellt.

5b. Aus welchen Gründen ist die Wasserversorgungssicherheit in diesen Gebieten stark eingeschränkt?

Für die öffentliche Wasserversorgung steht vielerorts jeweils nur ein Brunnen oder eine Quelle zur Verfügung. Auch die mangelnde Schützbarkeit einzelner Fassungen kann ein Grund dafür sein.

*6. Welche konkreten Maßnahmen zur Behebung der in Drs. 18/2779 (Frage 8) genannten Wasserversorgungsunsicherheiten werden von der Staatsregierung geplant oder bereits umgesetzt?*

Die Sicherstellung der öffentlichen Wasserversorgung ist eine kommunale Pflichtaufgabe im eigenen Wirkungskreis. Der Freistaat Bayern unterstützt die Kommunen in ihrer Aufgabe durch die fachliche Beratung der zuständigen Wasserwirtschaftsämter und u. a. der Fortschreibung der Wasserversorgungsbilanzen für den Prognosehorizont 2035. Die Entscheidung, welche praktischen Konsequenzen vor allem aus den Ergebnissen der Wasserversorgungsbilanzen gezogen werden, liegt jedoch grundsätzlich in der Hoheit der Kommunen bzw. kommunalen Wasserversorgungsunternehmen. Der Freistaat Bayern unterstützt die Kommunen weiterhin finanziell bei der Sanierung ihrer Wasserversorgungsanlagen und Vernetzung von Wasserversorgern über die Richtlinien für Zuwendungen zu wasserwirtschaftlichen Vorhaben (RZWas 2018) mit erheblichen Mitteln und leistet damit einen wesentlichen Beitrag zur weiteren Erhöhung der Versorgungssicherheit bei der Trinkwasserversorgung.

*7a. Wann wird die in Drs. 18/2779 (Frage 8) erwähnte Wasserversorgungsbilanz Unterfranken für den Prognosehorizont 2035 veröffentlicht?*

*7b. In welcher Form wird die in Drs. 18/2779 (Frage 8) erwähnte Wasserversorgungsbilanz Unterfranken für den Prognosehorizont 2035 veröffentlicht?*

Die Wasserversorgungsbilanz Unterfranken für den Prognosehorizont 2035 wird voraussichtlich in den Jahren 2025/2026 auf der Homepage der Regierung veröffentlicht. Sie wird zusammen mit den Wasserversorgungsbilanzen aller weiteren bayerischen Regierungsbezirke auch auf der Homepage des Landesamtes für Umwelt veröffentlicht.

Mit freundlichen Grüßen

gez.  
Thorsten Glauber, MdL  
Staatsminister

Tab. B - 1: Zuordnung der Kommunen und ihrer Ortsteile zu den Bilanzgebieten der Wasserversorgungsbilanz und den lokal zuständigen Wasserversorgungsunternehmen

Kreis	Gemeinde			Bilanzgebiet		für die Endversorgung zuständiges Wasserversorgungs- unternehmen
	Nr.	Name	Ortsteile	Nr.	Name	
Aschaffenburg, St.	661000	Aschaffenburg	Aschaffenburg	1-11	AVG mit Liefergebieten	Aschaffemb.Versorg.-GmbH
Aschaffenburg	671111	ALZENAU I.UFR.	Alzenau i.Ufr.	1-03	Spessartgr. m. Liefergebieten	Spessartgruppe, ZV
	671112	BESSENBACH	Bessenbach	1-12	Aschaffalgemeinden	Bessenbach
	671113	BLANKENBACH	Blankenbach	1-03	Spessartgr. m. Liefergebieten	Spessartgruppe, ZV
	671160	DAMMBACH	Dammbach	1-22	Dammbach	Dammbach
	671160	DAMMBACH	Oberwintersbach	1-25	Eschau (Wildns.)-Damm. (Geis.)	Dammbach
	671119	GEISELBACH	Geiselbach	1-03	Spessartgr. m. Liefergebieten	Spessartgruppe, ZV
	671120	GLATTBACH	Glattbach	1-11	AVG mit Liefergebieten	Glattbach
	671121	GOLDBACH	Unterafferbach	1-03	Spessartgr. m. Liefergebieten	Spessartgruppe, ZV
	671121	GOLDBACH	Goldbach	1-12	Aschaffalgemeinden	Goldbach
	671122	GROSSOSTHEIM	Grossostheim	1-15	Großostheim	Großostheim
	671124	HAIBACH	Haibach	1-11	AVG mit Liefergebieten	Haibach
	671126	HEIGENBRÜCKEN	Heigenbrücken	1-12	Aschaffalgemeinden	Heigenbrücken
	671127	HEIMBUCHENTHAL	Heimbuchenthal	1-21	Mespelbrunn-Heimbuchenthal	Heimbuchenthal
	671128	HEINRICHSTHAL	Heinrichsthal	1-12	Aschaffalgemeinden	Heinrichsthal
	671130	HÖSBACH	Wenighösbach, Münchhof	1-03	Spessartgr. m. Liefergebieten	Hösbach
	671130	HÖSBACH	Feldkahl, Rottenberg	1-03	Spessartgr. m. Liefergebieten	Spessartgruppe, ZV
	671130	HÖSBACH	Hösb., Schmerlenb., Winzenhohl	1-12	Aschaffalgemeinden	Hösbach
	671133	JOHANNESBERG	Johannesberg	1-03	Spessartgr. m. Liefergebieten	Spessartgruppe, ZV
	671134	KAHL A.MAIN	Kahl a.Main	1-01	Kahl a.M.	Kahl, GW
	671114	KARLSTEIN A.MAIN	Karlstein a.Main	1-02	Karlstein a.M.	Karlstein a. Main
	671135	KLEINKAHL	Kleinkahl	1-07	Kleinkahl	Kleinkahl
	671136	KLEINOSTHEIM	Kleinostheim	1-11	AVG mit Liefergebieten	Kleinostheim
	671138	KROMBACH	Krombach	1-03	Spessartgr. m. Liefergebieten	Spessartgruppe, ZV
	671139	LAUFACH	Laufach	1-12	Aschaffalgemeinden	Laufach
	671140	MAINASCHAFF	Mainaschaff	1-11	AVG mit Liefergebieten	Mainaschaff
	671141	MESPELBRUNN	Mespelbrunn	1-21	Mespelbrunn-Heimbuchenthal	Mespelbrunn
	671143	MÖMBRIS	Königshofen a.d.Kahl	1-03	Spessartgr. m. Liefergebieten	Königshofen a.d. Kahl, WBV
	671143	MÖMBRIS	Mömbris	1-03	Spessartgr. m. Liefergebieten	Spessartgruppe, ZV
	671143	MÖMBRIS	Niedersteinbach	1-04	Mömbris (Niedersteinbach)	Mömbris
	671148	ROTHENBUCH	Rothenbuch	1-13	Rothenbuch	Rothenbuch
	671150	SAILAUF	Eichenberg	1-09	Sailauf (Eichenberg)	Sailauf
	671150	SAILAUF	Sailauf, Weiberhof	1-12	Aschaffalgemeinden	Sailauf
	671152	SCHÖLLKRIPPEN	Schöllkrippen	1-06	Schöllkrippen	Schöllkrippen
	671153	SOMMERKAHL	Sommerkahl	1-08	Sommerkahl	Sommerkahl
	671155	STOCKSTADT A.MAIN	Stockstadt a.Main	1-11	AVG mit Liefergebieten	Stockstadt a.M.
	671156	WALDASCHAFF	Waldaschaff	1-12	Aschaffalgemeinden	Waldaschaff
	671157	WEIBERSBRUNN	Weibersbrunn	1-14	Weibersbrunn	Weibersbrunn
	671159	WESTERNGRUND	Westerngrund	1-05	Westerngrund	Westerngrund
	671162	WIESEN	Wiesen	1-10	Wiesen	Wiesen
Miltenberg	676111	ALTENBUCH	Altenbuch	1-31	Altenbuch	Altenbuch
	676112	AMORBACH	Neudorf, Reichartshausen	1-37	EMB-Ertalgr. (W)-Amorb. (Ost)	Amorbach
	676112	AMORBACH	Boxbrunn i. Odewald	1-39	Amorbach (Boxbrunn)	Amorbach
	676112	AMORBACH	Amorbach	1-40	Amorbach (Amorbach)	Amorbach
	676112	AMORBACH	Beuchen	1-42	Kirchzell-Amorbach (Beuchen)	Amorbach
	676116	BÜRGSTADT	Bürgstadt	1-37	EMB-Ertalgr. (W)-Amorb. (Ost)	Miltenberg-Bürgst., Energiev.
	676117	COLLENBERG	Collenberg	1-30	Collenberg	Collenberg
	676118	DORFPROZELTEN	Dorfprozelten	1-32	Stadtprozellener Gr.	Dorfprozelten
	676119	EICHENBÜHL	Heppdiele	1-37	EMB-Ertalgr. (W)-Amorb. (Ost)	Ertalgruppe, ZV
	676119	EICHENBÜHL	Eichenbühl, Ebenhaiderhof	1-37	EMB-Ertalgr. (W)-Amorb. (Ost)	Eichenbühl
	676119	EICHENBÜHL	Windischbuchen	1-37	EMB-Ertalgr. (W)-Amorb. (Ost)	Eichenbühl
	676119	EICHENBÜHL	Riedern, Pfohlb., Guggenberg	1-38	Ertalgruppe (Osteil)	Ertalgruppe, ZV
	676121	ELSENFELD	Elsenfeld	1-23	Elsenfeld-Eschau (Hobach)	Elsenfeld
	676122	ERLENBACH A.MAIN	Erlenbach a.Main	1-28	Erlenbach	Erlenbach a. Main
	676123	ESCHAU	Hobach, Unteraulenbach	1-23	Elsenfeld-Eschau (Hobach)	Eschau
	676123	ESCHAU	Eschau, Wildenstein	1-24	Eschau (Eschau)	Eschau
	676123	ESCHAU	Wildensee	1-25	Eschau (Wildns.)-Damm. (Geis.)	Eschau
	676124	FAULBACH	Faulbach	1-32	Stadtprozellener Gr.	Faulbach
	676125	GROSSHEUBACH	Grossheubach	1-36	Grossheubach	Großheubach
	676126	GROSSWALLSTADT	Grosswallstadt	1-18	Großwallstadt	Großwallstadt
	676128	HAUSEN	Hausen	1-19	Kleinwallstadt-Hausen	Hausen a. M.
	676131	KIRCHZELL	Kirchzell	1-42	Kirchzell-Amorbach (Beuchen)	Kirchzell
	676132	KLEINHEUBACH	Kleinheubach	1-35	Kleinheub.-Laudenb.-Rüdenau	Kleinheubach
	676133	KLEINWALLSTADT	Kleinwallstadt	1-19	Kleinwallstadt-Hausen	Kleinwallstadt

Fortsetzung Tab. B - 1

Kreis	Gemeinde			Bilanzgebiet		für die Endversorgung zuständiges Wasserversorgungs- unternehmen
	Nr.	Name	Ortsteile	Nr.	Name	
	676134	KLINGENBERG	Klingenberg	1-33	Klingenberg a. Main	Klingenberg a.M., SW
	676135	LAUDENBACH	Laudenbach	1-35	Kleinheub.-Laudenb.-Rüdenau	Laudenbach
	676136	LEIDERSBACH	Leidersbach	1-20	Leidersbach	Leidersbach
	676139	MILTENBERG	Miltenberg, Mainbullau, Breitend.	1-37	EMB-Erfstalgr. (W)-Amorb. (Ost)	Miltenberg-Bürgst., Energiev.
	676139	MILTENBERG	Wenschdorf, Schippach	1-37	EMB-Erfstalgr. (W)-Amorb. (Ost)	Erfstalgruppe, ZV
	676140	MÖMLINGEN	Mömlingen	1-17	Mömlingen	Mömlingen
	676141	MÖNCHBERG	Mönchberg	1-29	Mönchberg	Mönchberg
	676143	NEUNKIRCHEN	Neunkirchen	1-38	Erfstalgruppe (Ostteil)	Erfstalgruppe, ZV
	676144	NIEDERNBERG	Niedernberg	1-11	AVG mit Liefergebieten	Niedernberg
	676145	OBERNBURG A.MAIN	Obernburg a.Main	1-26	Obernburg a.Main	Obernburg
	676151	RÖLLBACH	Röllbach	1-34	Röllbach	Röllbach
	676153	RÜDENAU	Rüdenau	1-35	Kleinheub.-Laudenb.-Rüdenau	Rüdenau
	676156	SCHNEEBERG	Schneeberg	1-41	Schneeberg	Schneeberg
	676158	STADTPROZELTEN	Stadtprozelten	1-32	Stadtprozelten Gr.	Stadtprozelten
	676160	SULZBACH A.MAIN	Sulzbach a.Main	1-16	Sulzbach a.M.	Sulzbach a.M.
	676165	WEILBACH	Weilbach	1-37	EMB-Erfstalgr. (W)-Amorb. (Ost)	Weilbach
	676169	WÖRTH A.MAIN	Wörth a.Main	1-27	Wörth a.Main	Wörth a.M.

Tab. B - 18: Zukünftige Sicherheit der öffentlichen Wasserversorgung in den Bilanzgebieten

Bilanzgebiet		Fremd- bezug aktuell möglich	technische Struktur d. Wasserver- sorgung [Klasse]	Versorgungsdefizit 2025		Versorgungssicherheit <sup>1</sup>	
Nr.	Name			Stat. quo- Variante [Klasse]	Ausbau- Variante [Klasse]	Status quo-Variante	Ausbau-Variante
1-01	Kahl a.M.	ja	I	AA	AA	uneingeschränkt	uneingeschränkt
1-02	Karlstein a.M.	ja	I	AA	AA	uneingeschränkt	uneingeschränkt
1-03	Spessartgr. m. Liefergebieten	ja	I	AA	AA	uneingeschränkt	uneingeschränkt
1-04	Mömbris (Niedersteinbach)	ja	I	AC	AC	uneingeschränkt	uneingeschränkt
1-05	Westergrund	nein	I	CC	AC	stark eingeschränkt	eingeschränkt
1-06	Schöllkrippen	nein	I	BB	AB	eingeschränkt	uneingeschränkt
1-07	Kleinkahl	nein	I	AB	AB	uneingeschränkt	uneingeschränkt
1-08	Sommerkahl	nein	II	AB	AB	eingeschränkt	eingeschränkt
1-09	Sailauf (Eichenberg)	nein	II	AA	AA	eingeschränkt	eingeschränkt
1-10	Wiesen	nein	III	AA	AA	stark eingeschränkt	stark eingeschränkt
1-11	AVG mit Liefergebieten	ja	I	AA	AA	uneingeschränkt	uneingeschränkt
1-12	Aschaffalgemeinden	ja	I	AC	AB	uneingeschränkt	uneingeschränkt
1-13	Sulzbach a.M.	nein	III	BB	AB	stark eingeschränkt	stark eingeschränkt
1-14	Weibersbrunn	nein	III	CC	CC	stark eingeschränkt	stark eingeschränkt
1-15	Großostheim	nein	I	AA	AA	uneingeschränkt	uneingeschränkt
1-16	Sulzbach a.M.	nein	I	AA	AA	uneingeschränkt	uneingeschränkt
1-17	Mömlingen	nein	II	AB	AA	eingeschränkt	eingeschränkt
1-18	Großwallstadt	nein	III	AB	AA	stark eingeschränkt	eingeschränkt
1-19	Kleinwallstadt-Hausen	nein	I	AA	AA	uneingeschränkt	uneingeschränkt
1-20	Leidersbach	nein	I	AB	AA	uneingeschränkt	uneingeschränkt
1-21	Mespelbrunn-Heimbuchenthal	nein	I	AC	AB	eingeschränkt	uneingeschränkt
1-22	Dammbach	nein	II	AB	AB	eingeschränkt	eingeschränkt
1-23	Eisenfeld-Eschau (Hobach)	nein	I	AA	AA	uneingeschränkt	uneingeschränkt
1-24	Eschau (Eschau)	nein	III	AB	AA	stark eingeschränkt	stark eingeschränkt
1-25	Eschau (Wildns.)-Damm. (Geis.)	nein	III	AA	AA	stark eingeschränkt	stark eingeschränkt
1-26	Obernburg a.Main	nein	I	BB	AA	eingeschränkt	uneingeschränkt
1-27	Wörth a.Main	ja	I	AA	AA	uneingeschränkt	uneingeschränkt
1-28	Erlenbach	nein	II	CC	CC	stark eingeschränkt	stark eingeschränkt
1-29	Mönchberg	nein	II	CB	AB	stark eingeschränkt	eingeschränkt
1-30	Collenberg	nein	I	AA	AA	uneingeschränkt	uneingeschränkt
1-31	Altenbuch	nein	III	AA	AA	stark eingeschränkt	stark eingeschränkt
1-32	Stadtprozellener Gr.	nein	I	AA	AA	uneingeschränkt	uneingeschränkt
1-33	Klingenberg a. Main	ja	I	BB	BB	eingeschränkt	eingeschränkt
1-34	Röllbach	nein	I	AA	AA	uneingeschränkt	uneingeschränkt
1-35	Kleinheub.-Laudenb.-Rüdenau	ja	I	AA	AA	uneingeschränkt	uneingeschränkt
1-36	Grossheubach	nein	I	AC	AA	eingeschränkt	uneingeschränkt
1-37	EMB-Erfstalgr. (W)-Amorb. (Ost)	nein	I	BA	AA	eingeschränkt	uneingeschränkt
1-38	Erfstalgruppe (Ostteil)	nein	I	AA	AA	uneingeschränkt	uneingeschränkt
1-39	Amorbach (Boxbrunn)	nein	III	AA	AA	stark eingeschränkt	stark eingeschränkt
1-40	Amorbach (Amorbach)	nein	III	CC	CC	stark eingeschränkt	stark eingeschränkt
1-41	Schneeberg	nein	II	AA	AA	eingeschränkt	eingeschränkt
1-42	Kirchzell-Amorbach (Beuchen)	nein	III	AC	AC	stark eingeschränkt	stark eingeschränkt
Region 1							

<sup>1</sup> Die Versorgungssicherheit folgender Bilanzgebiete wurde abweichend von der Bewertungsmatrix festgelegt:

1-04 Mömbris (Niedersteinbach): "uneingeschränkt", da mögliche Defizite durch den Verbund mit der Spessartgruppe ausgeglichen werden können.

1-12 Aschaffalgemeinden: "uneingeschränkt", da mögliche Defizite durch den Verbund mit der AVG ausgeglichen werden können.

1-18 Großwallstadt: "eingeschränkt" in der Ausbau-Variante, da mit dem neuen Brunnen die Strukturklasse II erreicht wird.

Tab. B - 19: Zukünftige Sicherheit der öffentlichen Wasserversorgung in den Bilanzgebieten unter Annahme des Klimawandels

Nr.	Bilanzgebiet Name	Fremd- bezug aktuell möglich	technische Struktur der Wasser- versorgung [Klasse]	Versorgungsdefizit bei Klimawandel		Versorgungssicherheit <sup>1</sup>	
				Stat. quo- Variante [Klasse]	Ausbau- Variante [Klasse]	Status quo-Variante	Ausbau-Variante
1-01	Kahl a.M.	ja	I	AA	AA	uneingeschränkt	uneingeschränkt
1-02	Karlstein a.M.	ja	I	AA	AA	uneingeschränkt	uneingeschränkt
1-03	Spessartgr. m. Liefergebieten	ja	I	AA	AA	uneingeschränkt	uneingeschränkt
1-04	Mömbris (Niedersteinbach)	ja	I	AC	AC	uneingeschränkt	uneingeschränkt
1-05	Westergrund	nein	I	CC	AC	stark eingeschränkt	eingeschränkt
1-06	Schöllkrippen	nein	I	BB	AB	eingeschränkt	uneingeschränkt
1-07	Kleinkahl	nein	I	AC	AC	eingeschränkt	eingeschränkt
1-08	Sommerkahl	nein	II	AC	AC	stark eingeschränkt	stark eingeschränkt
1-09	Sailauf (Eichenberg)	nein	II	AB	AB	eingeschränkt	eingeschränkt
1-10	Wiesen	nein	III	AA	AA	stark eingeschränkt	stark eingeschränkt
1-11	AVG mit Liefergebieten	ja	I	AA	AA	uneingeschränkt	uneingeschränkt
1-12	Aschafftalgemeinden	ja	I	AC	AC	uneingeschränkt	uneingeschränkt
1-13	Rothenbuch	nein	III	BC	AC	stark eingeschränkt	stark eingeschränkt
1-14	Weibersbrunn	nein	III	CC	CC	stark eingeschränkt	stark eingeschränkt
1-15	Großostheim	nein	I	AA	AA	uneingeschränkt	uneingeschränkt
1-16	Sulzbach a.M.	nein	I	AA	AA	uneingeschränkt	uneingeschränkt
1-17	Mömlingen	nein	II	AB	AA	eingeschränkt	eingeschränkt
1-18	Großwallstadt	nein	III	AC	AA	stark eingeschränkt	eingeschränkt
1-19	Kleinwallstadt-Hausen	nein	I	AA	AA	uneingeschränkt	uneingeschränkt
1-20	Leidersbach	nein	I	AC	AA	eingeschränkt	uneingeschränkt
1-21	Mespelbrunn-Heimbuchenthal	nein	I	AC	AC	eingeschränkt	eingeschränkt
1-22	Dambach	nein	II	AC	AC	stark eingeschränkt	stark eingeschränkt
1-23	Elsenfeld-Eschau (Hobach)	nein	I	AB	AA	uneingeschränkt	uneingeschränkt
1-24	Eschau (Eschau)	nein	III	AB	AA	stark eingeschränkt	stark eingeschränkt
1-25	Eschau (Wildns.)-Damb. (Geis.)	nein	III	AA	AA	stark eingeschränkt	stark eingeschränkt
1-26	Obernburg a.Main	nein	I	BB	AA	eingeschränkt	uneingeschränkt
1-27	Wörth a.Main	ja	I	AC	AA	eingeschränkt	uneingeschränkt
1-28	Erlenbach	nein	II	CC	CC	stark eingeschränkt	stark eingeschränkt
1-29	Mönchberg	nein	II	CB	AB	stark eingeschränkt	eingeschränkt
1-30	Collenberg	nein	I	AB	AB	uneingeschränkt	uneingeschränkt
1-31	Altenbuch	nein	III	AA	AA	stark eingeschränkt	stark eingeschränkt
1-32	Stadtprozellener Gr.	nein	I	AA	AA	uneingeschränkt	uneingeschränkt
1-33	Klingenberg a. Main	ja	I	BB	BB	eingeschränkt	eingeschränkt
1-34	Röllbach	nein	I	AB	AA	uneingeschränkt	uneingeschränkt
1-35	Kleinheub.-Laudenb.-Rüdenau	ja	I	AB	AA	uneingeschränkt	uneingeschränkt
1-36	Grossheubach	nein	I	AC	AA	eingeschränkt	uneingeschränkt
1-37	EMB-Ertalgr. (W)-Amorb. (Ost)	nein	I	BB	AB	eingeschränkt	uneingeschränkt
1-38	Ertalgruppe (Ostteil)	nein	I	AB	AB	uneingeschränkt	uneingeschränkt
1-39	Amorbach (Boxbrunn)	nein	III	AA	AA	stark eingeschränkt	stark eingeschränkt
1-40	Amorbach (Amorbach)	nein	III	CC	CC	stark eingeschränkt	stark eingeschränkt
1-41	Schneeberg	nein	II	AA	AA	eingeschränkt	eingeschränkt
1-42	Kirchzell-Amorbach (Beuchen)	nein	III	AC	AC	stark eingeschränkt	stark eingeschränkt
Region 1							

<sup>1</sup> Die Versorgungssicherheit folgender Bilanzgebiete wurde abweichend von der Bewertungsmatrix festgelegt:

1-04 Mömbris (Niedersteinbach): "uneingeschränkt", da mögliche Defizite durch den Verbund mit der Spessartgruppe ausgeglichen werden können.

1-12 Aschafftalgemeinden: "uneingeschränkt", da mögliche Defizite durch den Verbund mit der AVG ausgeglichen werden können.

1-18 Großwallstadt: "eingeschränkt" in der Ausbau-Variante, da mit dem neuen Brunnen die Strukturklasse II erreicht wird.

Tab. C - 1: Zuordnung der Kommunen und ihrer Ortsteile zu den Bilanzgebieten der Wasserversorgungsbilanz und den lokal zuständigen Wasserversorgungsunternehmen

Kreis	Gemeinde			Bilanzgebiet		für die Endversorgung zuständiges Wasserversorgungsunternehmen
	Nr.	Name	Ortsteile	Nr.	Name	
Kitzingen	675111	ABTSWIND	Abtswind	2-64	Abtswind	Abtswind
	675112	ALBERTSHOFEN	Albertshofen	2-62	WBV Albertshofen	Albertshofen, WBV
	675113	BIEBELRIED	Biebelried	2-59	FWF (WVA Sulzfeld)	Biebelried
	675114	BUCHBRUNN	Buchbrunn	2-63	LKW Kitzingen	Buchbrunn
	675116	CASTELL	Castell	2-59	FWF (WVA Sulzfeld)	Castell
	675117	DETTELBACH	Neuses A. Berg	2-53	Dettelbach (Neuses a. Berg)	Dettelbach, SW
	675117	DETTELBACH	Dettelbach	2-59	FWF (WVA Sulzfeld)	Dettelbach, SW
	675148	EINERSHEIM	Einersheim	2-59	FWF (WVA Sulzfeld)	Einersheim
	675127	GEISELWIND	Geiselwind	2-59	FWF (WVA Sulzfeld)	Geiselwind
	675127	GEISELWIND	Rehweiler, Langenberg, Dürrnbuch	2-65	Geiselwind (Rehweiler)	Geiselwind
	675127	GEISELWIND	Haag	2-66	Geiselwind (Haag)	Geiselwind
	675127	GEISELWIND	Wasserberndorf, Hohnsberg, Sixtenberg	2-67	Geiselwind (Wasserberndorf)	Geiselwind
	675131	GROSSLANGHEIM	Grosslangheim	2-59	FWF (WVA Sulzfeld)	Grosslangheim
	675139	IPHOFEN	Iphofen	2-59	FWF (WVA Sulzfeld)	Iphofen
	675141	KITZINGEN	Hoheim	2-59	FWF (WVA Sulzfeld)	Kitzingen, LKW
	675141	KITZINGEN	Kitzingen	2-63	LKW Kitzingen	Kitzingen, LKW
	675142	KLEINLANGHEIM	Kleinlangheim	2-59	FWF (WVA Sulzfeld)	Kleinlangheim
	675144	MAINBERNHEIM	Mainbernheim	2-59	FWF (WVA Sulzfeld)	Mainbernheim
	675146	MAINSTOCKHEIM	Mainstockheim	2-61	Mainstockheim	Mainstockheim
	675147	MARKTBREIT	Marktbreit	2-59	FWF (WVA Sulzfeld)	Marktbreit
	675149	MARKTSTEFF	Marktsteft	2-59	FWF (WVA Sulzfeld)	Marktsteft
	675150	Martinsheim	Martinsheim	2-59	FWF (WVA Sulzfeld)	Martinsheim
	675155	NORDHEIM A.MAIN	Nordheim A.Main	2-60	FWF (WVA Volkach)	Nordheim a. Main
	675156	OBERNBREIT	Oberebreit	2-59	FWF (WVA Sulzfeld)	Oberebreit
	675158	PRICHSENSTADT	Prichsenstadt	2-60	FWF (WVA Volkach)	Prichsenstadt
	675161	RÖDELSEE	Rödelsee	2-59	FWF (WVA Sulzfeld)	Rödelsee
	675162	RÜDENHAUSEN	Rüdenhausen	2-59	FWF (WVA Sulzfeld)	Rüdenhausen
	675165	SCHWARZACH A.MAIN	Schwarzach A.Main	2-59	FWF (WVA Sulzfeld)	Schwarzach a.Main
	675166	SEGNITZ	Segnitz	2-59	FWF (WVA Sulzfeld)	Segnitz
	675167	SEINSHEIM	Seinsheim	2-59	FWF (WVA Sulzfeld)	Seinsheim
	675169	SOMMERACH	Sommerach	2-60	FWF (WVA Volkach)	Sommerach
675170	SULZFELD A.MAIN	Sulzfeld A.Main	2-59	FWF (WVA Sulzfeld)	Sulzfeld a. Main	
675174	VOLKACH	Volkach	2-60	FWF (WVA Volkach)	Volkach	
675177	WIESENBRONN	Wiesenbronn	2-59	FWF (WVA Sulzfeld)	Wiesenbronn	
675178	WIESENTHIED	Wiesentheid	2-60	FWF (WVA Volkach)	Wiesentheid	
675179	WILLANZHEIM	Willanzheim	2-59	FWF (WVA Sulzfeld)	Willanzheim	
Main-Spessart	677114	ARNSTEIN	Altbessingen, Sachserhof, Büchold	2-27	Hundsbacher Gr.	Arnstein
	677114	ARNSTEIN	Erlas., Reuchelh., Müdesh., Halsh., Binsf.	2-29	Arnstein (Halsheim)	Arnstein
	677114	ARNSTEIN	Arnstein, Heugrumbach	2-30	Arnstein (Arnstein)	Arnstein
	677114	ARNSTEIN	Gänheim, Ruppertzaint	2-31	Arnstein (Gänheim)	Arnstein
	677114	ARNSTEIN	Binsbach	2-39	Mühlhausener Gr.-Hausen b.W.	Arnstein
	677114	ARNSTEIN	Schwebenried, Neubessingen	3-69	Kaistener Gr.	Arnstein
	677116	AURA IM SINNGRUND	Aura Im Sinngrund	2-01	Aura i. Sinngrund	Aura a. Sinngrund
	677119	BIRKENFELD	Birkenfeld	2-47	Birkenfeld (Birkenfeld)	Birkenfeld
	677119	BIRKENFELD	Billingshausen	2-51	FWM-WVV	Birkenfeld
	677120	BISCHBRUNN	Bischbrunn	2-41	Marktheidenf. Gr.-Marktheidenf.	Bischbrunn
	677122	BURGSINN	Burgsinn	2-04	Burgsinn	Burgsinn
	677125	ERLENBACH B.MAR.	Erlenbach B.Mar.	2-46	Erlenbach	Erlenbach
	677126	ESSELBACH	Esselbach	2-41	Marktheidenf. Gr.-Marktheidenf.	Esselbach
	677127	EUSSENHEIM	Eussenheim	2-27	Hundsbacher Gr.	Eußenheim
	677128	FELLEN	Fellen	2-03	Fellen	Fellen
	677129	FRAMMERSBACH	Habichsthal	2-07	Frammersbach (Habichsthal)	Frammersbach
	677129	FRAMMERSBACH	Frammersbach	2-08	Frammersbach (Frammersb.)	Frammersbach
	677131	GEMÜNDEN A.MAIN	Gemünd., Harrb., Mass., Hohenr., Wernf.	2-10	Gemünden a.Main (Gemünden)	Gemünden a. Main, SW
	677131	GEMÜNDEN A.MAIN	Neutzbr., Aschenr., Seifriedb., Reichenb.	2-11	Gemünden a.Main (Seifriedsburg)	Gemünden a. Main, SW
	677131	GEMÜNDEN A.MAIN	Schönau	2-12	Gemünden-Schönau	Gemünden-Schönau, WBV
	677132	GÖSSENHEIM	Gössenheim	2-21	Gössenheim	Gössenheim
	677133	GRÄFENDORF	Gräfendorf	2-05	Gräfendorf (Gräfendorf)	Gräfendorf
	677133	GRÄFENDDORF	Weickersgrüben	2-06	Gräfendorf (Weickersgrüben)	Gräfendorf
	677135	HAFENLOHR	Hafenlohr	2-41	Marktheidenf. Gr.-Marktheidenf.	Hafenlohr
	677137	HASLOCH	Hasselberg	2-41	Marktheidenf. Gr.-Marktheidenf.	Hasloch
	677137	HASLOCH	Hasloch, Barthelsmühle	2-43	Hasloch (Hasloch)	Hasloch
	677142	HIMMELSTADT	Himmelstadt	2-36	Himmelstadt	Himmelstadt
	677146	KARBACH	Karbach	2-51	FWM-WVV	Karbach
	677148	KARLSTADT	Wiesenf., Rohrb., Rettersb., Erlenb.	2-24	Karlstadt (Wiesensfeld)	Karlstadt
	677148	KARLSTADT	Karlst., Laudenb., Karlb., Stett., Heßl.	2-25	Karlstadt (Karlstadt)	Karlstadt
	677148	KARLSTADT	Gambach	2-26	Karlstadt (Gambach)	Karlstadt
677148	KARLSTADT	Stadelhofen	2-35	Urspringer Gr.	Urspringer Gr., ZV	
677149	KARSBACH	Karsbach	2-20	Karsbach	Karsbach	
677151	KREUZWERTHEIM	Röttbach, Wiebelb., Unterwittb.	2-41	Marktheidenf. Gr.-Marktheidenf.	Kreuzwertheim	
677151	KREUZWERTHEIM	Kreuzwertheim	2-44	Kreuzwertheim	Kreuzwertheim	



Fortsetzung Tab. C – 1

Kreis	Gemeinde			Bilanzgebiet		für die Endversorgung zuständiges Wasserversorgungs- unternehmen
	Nr.	Name	Ortsteile	Nr.	Name	
	677155	LOHR A.MAIN	Ruppertshütten	2-13	Lohr a.Main (Ruppertshütten)	Lohr a. Main, SW
	677155	LOHR A.MAIN	Lohr, Womb., Sendelb., Sackenb.	2-14	Lohr a.Main (Lohr)	Lohr a. Main, SW
	677155	LOHR A.MAIN	Steinbach	2-15	Lohr a.Main (Steinbach)	Lohr a. Main, SW
	677155	LOHR A.MAIN	Halsbach	2-16	Lohr a.Main (Halsbach)	Lohr a. Main, SW
	677155	LOHR A.MAIN	Mariabuchen	2-24	Karlstadt (Wiesenfeld)	Lohr a. Main, SW
	677155	LOHR A.MAIN	Rodenbach, Pflochsbach	2-51	FWM-WVV	Lohr a. Main, SW
	677157	MARKTHEIDENFELD	Zimmern	2-40	Marktheidenfeld (Zimmern)	Marktheidenfeld, SW
	677157	MARKTHEIDENFELD	Marktheidenf., Marienbr., Altfeld, etc.	2-41	Marktheidenf. Gr.-Marktheidenf.	Marktheidenfeld, SW
	677159	MITTELSINN	Mittelsinn	2-02	Obersinn-Mittelsinn	Mittelsinn
	677164	NEUENDORF	Neuendorf	2-19	Neuendorf	Neuendorf
	677165	NEUHÜTTEN	Neuhütten	2-22	Neuhütten	Neuhütten
	677166	NEUSTADT A.MAIN	Neustadt A. Main	2-32	Neustadt a.Main	Neustadt a. Main
	677166	NEUSTADT A.MAIN	Erlach A. Main	2-51	FWM-WVV	Neustadt a. Main
	677169	OBERSINN	Obersinn	2-02	Obersinn-Mittelsinn	Obersinn
	677170	PARTENSTEIN	Partenstein	2-18	Partenstein	Partenstein
	677172	RECHTENBACH	Rechtenbach	2-23	Rechtenbach	Rechtenbach
	677175	RETZSTADT	Retzstadt	2-51	FWM-WVV	Retzstadt, Komm.
	677177	RIENECK	Rieneck	2-09	Rieneck	Rieneck
	677178	RODEN	Roden	2-51	FWM-WVV	Roden
	677178	RODEN	Ansbach	2-51	FWM-WVV	Roden
	677181	ROTHENFELS	Rothenfels	2-37	Rothenfels (Rothenfels)	Rothenfels
	677181	ROTHENFELS	Bergrothenfels	2-41	Marktheidenf. Gr.-Marktheidenf.	Rothenfels
	677182	SCHOLLBRUNN	Schollbrunn	2-42	Schollbrunn	Schollbrunn
	677186	STEINFELD	Waldzell	2-33	Steinfeld (Waldzell)	Steinfeld
	677186	STEINFELD	Hausen, Steinfeld	2-34	Steinfeld (Steinfeld)	Steinfeld
	677189	THÜNGEN	Thüngen	2-28	Thüngen	Thüngen
	677154	TRIEFENSTEIN	Lengfurt, Rettersheim, Trennfeld	2-41	Marktheidenf. Gr.-Marktheidenf.	Triefenstein
	677154	TRIEFENSTEIN	Homburg A. Main	2-45	Triefenstein (Homburg a.Main)	Triefenstein
	677193	URSPRINGEN	Urspringen	2-35	Urspringer Gr.	Urspringer Gr., ZV
	677200	WIESTHAL	Wiesthal	2-17	Wiesthal	Wiesthal
	677203	ZELLINGEN	Duttenbrunn	2-35	Urspringer Gr.	Urspringer Gr., ZV
	677203	ZELLINGEN	Zellingen	2-51	FWM-WVV	Zellingen
	677203	ZELLINGEN	Markt Retzbach	2-51	FWM-WVV	Zellingen
Würzburg	679165	ALTERTHEIM	Unteraltertheim, Steinbach	2-55	Altertheim (Unteraltertheim)	Altertheim
	679165	ALTERTHEIM	Oberaltertheim	2-56	Altertheim (Oberaltertheim)	Altertheim
	679114	AUB	Aub	2-59	FWF (WVA Sulzfeld)	Aub
	679117	BERGTHEIM	Opferbaum	2-39	Mühlhausener Gr.-Hausen b.W.	Bergtheim
	679117	BERGTHEIM	Bergtheim	2-52	Bergtheim	Bergtheim
	679117	BERGTHEIM	Dipbach	2-60	FWF (WVA Volkach)	Bergtheim
	679118	BIEBEREHREN	Bieberehren, Buch	2-59	FWF (WVA Sulzfeld)	Bieberehren
	679122	BÜTTHARD	Büttthard	2-59	FWF (WVA Sulzfeld)	Büttthard
	679124	EIBELSTADT	Eibelstadt	2-59	FWF (WVA Sulzfeld)	Eibelstadt
	679167	EISENHEIM	Eisenheim	2-60	FWF (WVA Volkach)	Eisenheim
	679126	EISINGEN	St. Josefs-Stift	2-51	FWM-WVV	St. Josefs-Stift Eisingen
	679126	EISINGEN	St. Josefs-Stift	2-51	FWM-WVV	St. Josefs-Stift Eisingen
	679126	EISINGEN	Eisingen	2-51	FWM-WVV	Eisingen
	679126	EISINGEN	Eisingen	2-51	FWM-WVV	Eisingen
	679128	ERLABRUNN	Erlabrunn	2-51	FWM-WVV	Erlabrunn
	679130	ESTENFELD	Mühlhausen	2-39	Mühlhausener Gr.-Hausen b.W.	Estenfeld
	679130	ESTENFELD	Estenfeld	2-51	FWM-WVV	Estenfeld
	679131	FRICKENHAUSEN	Frickenhausen	2-69	Frickenhausen	Frickenhausen a.Main
	679134	GAUKÖNIGSHOFEN	Gaukönigshofen	2-59	FWF (WVA Sulzfeld)	Gaukönigshofen
	679135	GELCHSHEIM	Gelchsheim	2-59	FWF (WVA Sulzfeld)	Gelchsheim
	679136	GERBRUNN	Gerbrunn	2-51	FWM-WVV	Gerbrunn
	679137	GEROLDSHAUSEN	Geroldshausen	2-59	FWF (WVA Sulzfeld)	Geroldshausen
	679138	GIEBELSTADT	Giebelstadt	2-59	FWF (WVA Sulzfeld)	Giebelstadt
	679141	GREUSSENHEIM	Greussenheim	2-49	Greußenheim	Greussenheim
	679142	GÜNTERSLEBEN	Güntersleben	2-51	FWM-WVV	Güntersleben
	679143	HAUSEN b. Würzburg	Hausen B. Würzburg	2-39	Mühlhausener Gr.-Hausen b.W.	Hausen b. Würzburg
	679144	HELMSTADT	Helmstadt	2-51	FWM-WVV	Helmstadt
	679146	HETTSTADT	Hettstadt	2-51	FWM-WVV	Hettstadt
	679147	HÖCHBERG	Höchberg	2-51	FWM-WVV	Höchberg
	679149	HOLZKIRCHEN	Holzkirchen	2-54	Holzkirchen	Holzkirchen
	679153	KIRCHHEIM	Kirchheim	2-59	FWF (WVA Sulzfeld)	Kirchheim
	679154	KIST	Kist	2-51	FWM-WVV	Kist
	679155	KLEINRINDERFELD	Kleinrinderfeld	2-58	Kleinrinderfeld	Kleinrinderfeld
	679156	KÜRNACH	Kürnach	2-59	FWF (WVA Sulzfeld)	Kürnach
	679200	LEINACH	Leinach	2-51	FWM-WVV	Leinach
	679161	MARGETSHÖCHHEIM	Margetshöchheim	2-50	Margetshöchheim	Margetshöchheim
	679164	NEUBRUNN	Neubrunn	2-51	FWM-WVV	Neubrunn
	679169	OBERPLEICHFELD	Oberpleichfeld	2-59	FWF (WVA Sulzfeld)	Oberpleichfeld
	679170	OCHSENFURT	Erlach, Darst., Tüchel., Hohest.	2-59	FWF (WVA Sulzfeld)	Ochsenfurt
	679170	OCHSENFURT	Ochsenfurt (Kernstadt)	2-68	Ochsenfurt	Ochsenfurt
	679174	PROSSELSHEIM	Prosselsheim	2-59	FWF (WVA Sulzfeld)	Prosselsheim
	679175	RANDERSACKER	Randersacker	2-51	FWM-WVV	Randersacker

Fortsetzung Tab. C – 1

Kreis	Gemeinde			Bilanzgebiet		für die Endversorgung zuständiges Wasserversorgungs- unternehmen
	Nr.	Name	Ortsteile	Nr.	Name	
	679175	RANDERSACKER	Lindelbach	2-59	FWF (WVA Sulzfeld)	Randersacker
	679176	REICHENBERG	Fuchsstadt	2-51	FWM-WVV	Reichenberg
	679176	REICHENBERG	Reichenberg	2-59	FWF (WVA Sulzfeld)	Reichenberg
	679177	REMLINGEN	Remlingen	2-48	Remlingen	Remlingen
	679179	RIEDENHEIM	Riedenheim	2-59	FWF (WVA Sulzfeld)	Riedenheim
	679180	RIMPAR	Gramschatz	2-38	Rimpar (Gramschatz)	Rimpar
	679180	RIMPAR	Rimpar	2-51	FWM-WVV	Rimpar
	679185	ROTTENDORF	Rottendorf	2-59	FWF (WVA Sulzfeld)	Rottendorf
	679182	RÖTTINGEN	Röttingen	2-59	FWF (WVA Sulzfeld)	Röttingen
	679187	SOMMERHAUSEN	Sommerhausen	2-59	FWF (WVA Sulzfeld)	Sommerhausen
	679188	SONDERHOFEN	Sonderhofen	2-59	FWF (WVA Sulzfeld)	Sonderhofen
	679192	TAUBERRETTERSHEIM	Tauberrettersheim	2-59	FWF (WVA Sulzfeld)	Tauberrettersheim
	679193	THEILHEIM	Theilheim	2-59	FWF (WVA Sulzfeld)	Theilheim
	679194	THÜNGERSHEIM	Thüngersheim	2-51	FWM-WVV	Thüngersheim
	679201	UNTERPLEICHFELD	Rupprechtsh., Hilpertsh.	2-39	Mühlhausener Gr.-Hausen b.W.	Unterpleichfeld
	679201	UNTERPLEICHFELD	Unterpleichf., Burggrumb., Seemühle	2-59	FWF (WVA Sulzfeld)	Unterpleichfeld
	679196	ÜTTINGEN	Üttingen	2-51	FWM-WVV	Uettingen
	679202	VEITSHÖCHHEIM	Veitshöchheim	2-51	FWM-WVV	Veitshöchheim, VB
	679204	WALDBRUNN	Waldbrunn	2-57	Waldbrunn	Waldbrunn
	679205	WALDBÜTTELBRUNN	Waldbüttelbrunn	2-51	FWM-WVV	Waldbüttelbrunn
	679206	WINTERHAUSEN	Winterhausen	2-59	FWF (WVA Sulzfeld)	Winterhausen
	679209	ZELL AM MAIN	Zell Am Main	2-51	FWM-WVV	Würzburger VV-GmbH
Würzburg, St.	663000	Würzburg	Würzburg	2-51	FWM-WVV	Würzburger VV-GmbH

Tab. C - 18: Zukünftige Sicherheit der öffentlichen Wasserversorgung in den Bilanzgebieten

Bilanzgebiet		Fremd- bezug aktuell möglich	technische Struktur d. Wasserver- sorgung [Klasse]	Versorgungsdefizit 2025		Versorgungssicherheit	
Nr.	Name			Stat. quo- Variante [Klasse]	Ausbau- Variante [Klasse]	Status quo-Variante	Ausbau-Variante
2-01	Aura i. Sinngrund	nein	III	BA	AA	stark eingeschränkt	stark eingeschränkt
2-02	Obersinn-Mittelsinn	nein	II	AA	AA	eingeschränkt	eingeschränkt
2-03	Fellen	nein	II	AA	AA	eingeschränkt	eingeschränkt
2-04	Burgsinn	nein	II	AA	AA	eingeschränkt	eingeschränkt
2-05	Gräfendorf (Gräfendorf)	nein	II	AA	AA	eingeschränkt	eingeschränkt
2-06	Gräfendorf (Weikersgrüben)	nein	III	AA	AA	stark eingeschränkt	stark eingeschränkt
2-07	Frammersbach (Habichsthal)	nein	III	AA	AA	stark eingeschränkt	stark eingeschränkt
2-08	Frammersbach (Frammersb.)	nein	I	CC	AC	stark eingeschränkt	eingeschränkt
2-09	Rieneck	nein	III	AC	AC	stark eingeschränkt	stark eingeschränkt
2-10	Gemünden a.Main (Gemünden)	nein	I	CC	CC	stark eingeschränkt	stark eingeschränkt
2-11	Gemünden a.Main (Seifriedsburg)	nein	III	BC	AA	stark eingeschränkt	stark eingeschränkt
2-12	Gemünden-Schönau	nein	III	AB	AA	stark eingeschränkt	stark eingeschränkt
2-13	Lohr a.Main (Ruppertschütten)	nein	III	CC	CC	stark eingeschränkt	stark eingeschränkt
2-14	Lohr a.Main (Lohr)	nein	I	AC	AC	eingeschränkt	eingeschränkt
2-15	Lohr a.Main (Steinbach)	nein	III	AA	AA	stark eingeschränkt	stark eingeschränkt
2-16	Lohr a.Main (Halsbach)	nein	III	AA	AA	stark eingeschränkt	stark eingeschränkt
2-17	Wiesthal	nein	II	AC	AC	stark eingeschränkt	stark eingeschränkt
2-18	Partenstein	nein	I	AA	AA	uneingeschränkt	uneingeschränkt
2-19	Neuendorf	nein	II	AA	AA	eingeschränkt	eingeschränkt
2-20	Karsbach	nein	I	AA	AA	uneingeschränkt	uneingeschränkt
2-21	Gössenheim	nein	I	AA	AA	uneingeschränkt	uneingeschränkt
2-22	Neuhütten	nein	II	AA	AA	eingeschränkt	eingeschränkt
2-23	Rechtenbach	nein	III	AB	AA	stark eingeschränkt	stark eingeschränkt
2-24	Karlstadt (Wiesenfeld)	nein	II	AA	AA	eingeschränkt	eingeschränkt
2-25	Karlstadt (Karlstadt)	nein	II	BA	AA	eingeschränkt	eingeschränkt
2-26	Karlstadt (Gambach)	nein	II	CC	CC	stark eingeschränkt	stark eingeschränkt
2-27	Hundsbacher Gr.	nein	II	AA	AA	eingeschränkt	eingeschränkt
2-28	Thüngen	nein	III	AA	AA	stark eingeschränkt	stark eingeschränkt
2-29	Arnstein (Halsheim)	nein	II	AA	AA	eingeschränkt	eingeschränkt
2-30	Arnstein (Arnstein)	nein	III	CC	CC	stark eingeschränkt	stark eingeschränkt
2-31	Arnstein (Gänheim)	nein	III	CC	CC	stark eingeschränkt	stark eingeschränkt
2-32	Neustadt a.Main	nein	II	AA	AA	eingeschränkt	eingeschränkt
2-33	Steinfeld (Waldzell)	nein	III	AA	AA	stark eingeschränkt	stark eingeschränkt
2-34	Steinfeld (Steinfeld)	nein	III	AC	AC	stark eingeschränkt	stark eingeschränkt
2-35	Urspringer Gr.	nein	II	AA	AA	eingeschränkt	eingeschränkt
2-36	Himmelstadt	nein	III	AC	AC	stark eingeschränkt	stark eingeschränkt
2-37	Rothenfels (Rothenfels)	nein	III	AC	AC	stark eingeschränkt	stark eingeschränkt
2-38	Rimpar (Gramschatz)	nein	II	AA	AA	eingeschränkt	eingeschränkt
2-39	Mühlhausener Gr.-Hausen b.W.	nein	II	AA	AA	eingeschränkt	eingeschränkt
2-40	Marktheidenfeld (Zimmern)	nein	III	AA	AA	stark eingeschränkt	stark eingeschränkt
2-41	Marktheidenf. Gr.-Marktheidenf.	nein	I	AA	AA	uneingeschränkt	uneingeschränkt
2-42	Schollbrunn	nein	III	AA	AA	stark eingeschränkt	stark eingeschränkt
2-43	Hasloch (Hasloch)	ja	I	AA	AA	uneingeschränkt	uneingeschränkt
2-44	Kreuzwertheim	nein	II	AA	AA	eingeschränkt	eingeschränkt
2-45	Triefenstein (Homburg a.Main)	nein	III	AA	AA	stark eingeschränkt	stark eingeschränkt
2-46	Erlenbach	nein	II	AC	AA	stark eingeschränkt	eingeschränkt
2-47	Birkenfeld (Birkenfeld)	nein	III	BB	AA	stark eingeschränkt	stark eingeschränkt
2-48	Remlingen	nein	II	AA	AA	eingeschränkt	eingeschränkt
2-49	Greußenheim	nein	III	BB	BB	stark eingeschränkt	stark eingeschränkt
2-50	Margetshöchheim	nein	II	AC	AA	stark eingeschränkt	eingeschränkt
2-51	FWM-WVV	ja	I	AA	AA	uneingeschränkt	uneingeschränkt
2-52	Bergtheim	nein	II	BC	AA	stark eingeschränkt	eingeschränkt
2-53	Dettelbach (Neuses a. Berg)	nein	III	AA	AA	stark eingeschränkt	stark eingeschränkt
2-54	Holzkirchen	nein	III	AA	AA	stark eingeschränkt	stark eingeschränkt
2-55	Altertheim (Unteraltertheim)	ja	I	AB	AA	uneingeschränkt	uneingeschränkt
2-56	Altertheim (Oberaltertheim)	ja	I	BC	AA	eingeschränkt	uneingeschränkt
2-57	Waldbrunn	nein	II	AA	AA	eingeschränkt	eingeschränkt
2-58	Kleinrinderfeld	nein	II	BB	AA	eingeschränkt	eingeschränkt
2-59	FWF (WVA Sulzfeld)	ja	I	AA	AA	uneingeschränkt	uneingeschränkt
2-60	FWF (WVA Volkach)	ja	I	AA	AA	uneingeschränkt	uneingeschränkt
2-61	Mainstockheim	nein	I	AC	AA	eingeschränkt	uneingeschränkt
2-62	WBV Albertshofen	nein	II	AA	AA	eingeschränkt	eingeschränkt
2-63	LKW Kitzingen	ja	I	AA	AA	uneingeschränkt	uneingeschränkt
2-64	Abtswind	nein	I	AC	AB	eingeschränkt	uneingeschränkt
2-65	Geiselwind (Rehweiler)	nein	I	AA	AA	uneingeschränkt	uneingeschränkt
2-66	Geiselwind (Haag)	nein	III	BC	BC	stark eingeschränkt	stark eingeschränkt
2-67	Geiselwind (Wasserberndorf)	nein	III	AC	AC	stark eingeschränkt	stark eingeschränkt
2-68	Ochsenfurt	nein	I	AA	AA	uneingeschränkt	uneingeschränkt
2-69	Frickenhäuser	nein	III	BB	AA	stark eingeschränkt	stark eingeschränkt
	Region 2						

Tab. C - 19: Zukünftige Sicherheit der öffentlichen Wasserversorgung in den Bilanzgebieten unter Annahme des Klimawandels

Nr.	Bilanzgebiet Name	Fremd- bezug aktuell möglich	technische Struktur der Wasser- versorgung [Klasse]	Versorgungsdefizit bei Klimawandel		Versorgungssicherheit	
				Stat. quo- Variante [Klasse]	Ausbau- Variante [Klasse]	Status quo-Variante	Ausbau-Variante
2-01	Aura i. Sinngrund	nein	III	BA	AA	stark eingeschränkt	stark eingeschränkt
2-02	Obersinn-Mittelsinn	nein	II	AA	AA	eingeschränkt	eingeschränkt
2-03	Fellen	nein	II	AA	AA	eingeschränkt	eingeschränkt
2-04	Burgsinn	nein	II	AB	AB	eingeschränkt	eingeschränkt
2-05	Gräfendorf (Gräfendorf)	nein	II	AA	AA	eingeschränkt	eingeschränkt
2-06	Gräfendorf (Weikersgrüben)	nein	III	AB	AB	stark eingeschränkt	stark eingeschränkt
2-07	Frammersbach (Habichsthal)	nein	III	AA	AA	stark eingeschränkt	stark eingeschränkt
2-08	Frammersbach (Frammersb.)	nein	I	CC	AC	stark eingeschränkt	eingeschränkt
2-09	Rieneck	nein	III	AC	AC	stark eingeschränkt	stark eingeschränkt
2-10	Gemünden a.Main (Gemünden)	nein	I	CC	CC	stark eingeschränkt	stark eingeschränkt
2-11	Gemünden a.Main (Seifriedsburg)	nein	III	BC	AA	stark eingeschränkt	stark eingeschränkt
2-12	Gemünden-Schönau	nein	III	AB	AA	stark eingeschränkt	stark eingeschränkt
2-13	Lohr a.Main (Ruppertshütten)	nein	III	CC	CC	stark eingeschränkt	stark eingeschränkt
2-14	Lohr a.Main (Lohr)	nein	I	AC	AC	eingeschränkt	eingeschränkt
2-15	Lohr a.Main (Steinbach)	nein	III	AA	AA	stark eingeschränkt	stark eingeschränkt
2-16	Lohr a.Main (Halsbach)	nein	III	AB	AB	stark eingeschränkt	stark eingeschränkt
2-17	Wiesthal	nein	II	AC	AC	stark eingeschränkt	stark eingeschränkt
2-18	Partenstein	nein	I	AB	AB	uneingeschränkt	uneingeschränkt
2-19	Neuendorf	nein	II	AA	AA	eingeschränkt	eingeschränkt
2-20	Karsbach	nein	I	AA	AA	uneingeschränkt	uneingeschränkt
2-21	Gössenheim	nein	I	AA	AA	uneingeschränkt	uneingeschränkt
2-22	Neuhütten	nein	II	AB	AA	eingeschränkt	eingeschränkt
2-23	Rechtenbach	nein	III	AB	AB	stark eingeschränkt	stark eingeschränkt
2-24	Karlstadt (Wiesefeld)	nein	II	AA	AA	eingeschränkt	eingeschränkt
2-25	Karlstadt (Karlstadt)	nein	II	BB	AA	eingeschränkt	eingeschränkt
2-26	Karlstadt (Gambach)	nein	II	CC	CC	stark eingeschränkt	stark eingeschränkt
2-27	Hundsbacher Gr.	nein	II	AA	AA	eingeschränkt	eingeschränkt
2-28	Thüngen	nein	III	AA	AA	stark eingeschränkt	stark eingeschränkt
2-29	Arnstein (Halsheim)	nein	II	AA	AA	eingeschränkt	eingeschränkt
2-30	Arnstein (Arnstein)	nein	III	CC	CC	stark eingeschränkt	stark eingeschränkt
2-31	Arnstein (Gänheim)	nein	III	CC	CC	stark eingeschränkt	stark eingeschränkt
2-32	Neustadt a.Main	nein	II	AC	AC	stark eingeschränkt	stark eingeschränkt
2-33	Steinfeld (Waldzell)	nein	III	AA	AA	stark eingeschränkt	stark eingeschränkt
2-34	Steinfeld (Steinfeld)	nein	III	AC	AC	stark eingeschränkt	stark eingeschränkt
2-35	Urspringer Gr.	nein	II	AB	AA	eingeschränkt	eingeschränkt
2-36	Himmelstadt	nein	III	AC	AC	stark eingeschränkt	stark eingeschränkt
2-37	Rothenfels (Rothenfels)	nein	III	AC	AC	stark eingeschränkt	stark eingeschränkt
2-38	Rimpar (Gramschatz)	nein	II	AA	AA	eingeschränkt	eingeschränkt
2-39	Mühlhausener Gr.-Hausen b.W.	nein	II	AA	AA	eingeschränkt	eingeschränkt
2-40	Marktheidenfeld (Zimmern)	nein	III	AA	AA	stark eingeschränkt	stark eingeschränkt
2-41	Marktheidenf. Gr.-Marktheidenf.	nein	I	AA	AA	uneingeschränkt	uneingeschränkt
2-42	Schollbrunn	nein	III	AA	AA	stark eingeschränkt	stark eingeschränkt
2-43	Hasloch (Hasloch)	ja	I	AA	AA	uneingeschränkt	uneingeschränkt
2-44	Kreuzwertheim	nein	II	AA	AA	eingeschränkt	eingeschränkt
2-45	Triefenstein (Homburg a.Main)	nein	III	AB	AA	stark eingeschränkt	stark eingeschränkt
2-46	Erlenbach	nein	II	AC	AA	stark eingeschränkt	eingeschränkt
2-47	Birkenfeld (Birkenfeld)	nein	III	BC	AA	stark eingeschränkt	stark eingeschränkt
2-48	Remlingen	nein	II	AA	AA	eingeschränkt	eingeschränkt
2-49	Greußenheim	nein	III	BB	BB	stark eingeschränkt	stark eingeschränkt
2-50	Margetshöchheim	nein	II	AC	AA	stark eingeschränkt	eingeschränkt
2-51	FWM-WVV	ja	I	AA	AA	uneingeschränkt	uneingeschränkt
2-52	Bergtheim	nein	II	BC	AA	stark eingeschränkt	eingeschränkt
2-53	Dettelbach (Neuses a. Berg)	nein	III	AB	AA	stark eingeschränkt	stark eingeschränkt
2-54	Holzkirchen	nein	III	AA	AA	stark eingeschränkt	stark eingeschränkt
2-55	Altertheim (Unteraltertheim)	ja	I	AB	AA	uneingeschränkt	uneingeschränkt
2-56	Altertheim (Oberaltertheim)	ja	I	BC	AA	eingeschränkt	uneingeschränkt
2-57	Waldbrunn	nein	II	AA	AA	eingeschränkt	eingeschränkt
2-58	Kleinrinderfeld	nein	II	BB	AA	eingeschränkt	eingeschränkt
2-59	FWF (WVA Sulzfeld)	ja	I	AA	AA	uneingeschränkt	uneingeschränkt
2-60	FWF (WVA Volkach)	ja	I	AA	AA	uneingeschränkt	uneingeschränkt
2-61	Mainstockheim	nein	I	AC	AA	eingeschränkt	uneingeschränkt
2-62	WBV Albertshofen	nein	II	AA	AA	eingeschränkt	eingeschränkt
2-63	LKW Kitzingen	ja	I	AA	AA	uneingeschränkt	uneingeschränkt
2-64	Abtswind	nein	I	AC	AB	eingeschränkt	uneingeschränkt
2-65	Geiselwind (Rehweiler)	nein	I	AA	AA	uneingeschränkt	uneingeschränkt
2-66	Geiselwind (Haag)	nein	III	BC	BC	stark eingeschränkt	stark eingeschränkt
2-67	Geiselwind (Wasserberndorf)	nein	III	AC	AC	stark eingeschränkt	stark eingeschränkt
2-68	Ochsenfurt	nein	I	AA	AA	uneingeschränkt	uneingeschränkt
2-69	Frickenhäuser	nein	III	BC	AA	stark eingeschränkt	stark eingeschränkt
	Region 2						

Tab. D - 1: Zuordnung der Kommunen und ihrer Ortsteile zu den Bilanzgebieten der Wasserversorgungsbilanz und den lokal zuständigen Wasserversorgungsunternehmen

Kreis	Gemeinde			Bilanzgebiet		für die Endversorgung zuständiges Wasserversorgungsunternehmen
	Nr.	Name	Ortsteile	Nr.	Name	
Bad Kissingen	672111	AURA A.D.SAALE	Aura a.d. Saale	3-45	Aura a.d.Saale	Aura a.d.Saale
	672112	BAD BOCKLET	Steinach, Roth a.d.Saale	3-27	Bad Bocklet (Steinach/Roth)	Bad Bocklet
	672112	BAD BOCKLET	Nickersfelde	3-28	Burglauer-Niederlauer	Bad Bocklet
	672112	BAD BOCKLET	Bad Bocklet	3-70	Rhön-Maintal-Gr. mit Liefergebiet.	Rhön-Maintal-Gr.
	672113	BAD BRÜCKENAU	Bad Brückenau	3-21	Bad Brückenau	Bad Brückenau, SW
	672114	BAD KISSINGEN	Bad Kissingen	3-46	Bad Kissingen-Nüdlingen	Bad Kissingen, SW
	672114	BAD KISSINGEN	Reiterswiesen	3-70	Rhön-Maintal-Gr. mit Liefergebiet.	Bad Kissingen, SW
	672114	BAD KISSINGEN	Winkels, Kleinbrach, Hausen (Steinhof)	3-70	Rhön-Maintal-Gr. mit Liefergebiet.	Rhön-Maintal-Gr.
	672117	BURKARDROTH	Stangenroth, Wollbach	3-23	Burkardroth	Burkardroth
	672117	BURKARDROTH	Premich	3-70	Rhön-Maintal-Gr. mit Liefergebiet.	Rhön-Maintal-Gr.
	672117	BURKARDROTH	Burkardroth	3-70	Rhön-Maintal-Gr. mit Liefergebiet.	Burkardroth
	672117	BURKARDROTH	Burkardroth, Frauenroth	3-70	Rhön-Maintal-Gr. mit Liefergebiet.	Burkardroth
	672121	ELFERSHAUSEN	Elfershausen	3-55	Elfershausen	Elfershausen
	672122	EUERDORF	Euerdorf	3-56	Euerdorf-Sulzthal-Ramsthal	Euerdorf
	672124	FUCHSSTADT	Fuchstadt	3-54	Hammelburg-Fuchsstadt	Fuchsstadt
	672126	GERODA	Geroda	3-42	Geroda	Geroda
	672127	HAMMELBURG	Gauaschach	2-27	Hundsbacher Gr.	Hammelburg, SW
	672127	HAMMELBURG	Hammelburg	3-54	Hammelburg-Fuchsstadt	Hammelburg, SW
	672131	MASSBACH	Massbach	3-48	Massbach (Massbach)	Maßbach
	672131	MASSBACH	Weichtungen	3-49	Massbach (Weichtungen)	Maßbach
	672134	MOTTEN	Motten	3-12	Motten	Motten
	672135	MÜNNERSTADT	Münnerstadt	3-31	Münnerstadt	Münnerstadt
	672135	MÜNNERSTADT	Seubrigshausen	3-70	Rhön-Maintal-Gr. mit Liefergebiet.	Stadtlauringer Gr., ZV
	672135	MÜNNERSTADT	Windheim	3-70	Rhön-Maintal-Gr. mit Liefergebiet.	Rhön-Maintal-Gr.
	672136	NÜDLINGEN	Nüdlingen	3-46	Bad Kissingen-Nüdlingen	Nüdlingen
	672138	OBERLEICHTERSBACH	Oberleichtersbach	3-40	Oberleichtersbach	Oberleichtersbach
	672139	OBERTHULBA	Oberthulba	3-44	Oberthulba	Oberthulba
	672140	OERLENBACH	Oerlenbach	3-70	Rhön-Maintal-Gr. mit Liefergebiet.	Rhön-Maintal-Gr.
	672142	RAMSTHAL	Ramsthal	3-56	Euerdorf-Sulzthal-Ramsthal	Ramsthal
	672143	RANNUNGEN	Rannungen	3-47	Rannungen	Rannungen
	672145	RIEDENBERG	Riedenberg	3-22	Riedenberg	Riedenberg
	672149	SCHONDRA	Schondra	3-41	Schondra	Schondra
	672155	SULZTHAL	Sulzthal	3-56	Euerdorf-Sulzthal-Ramsthal	Sulzthal
	672157	THUNDORF	Thundorf i. Ufr.	3-50	Thundorf	Thundorf i. Ufr.
	672157	THUNDORF	Theinfeld, Rothhausen	3-70	Rhön-Maintal-Gr. mit Liefergebiet.	Stadtlauringer Gr., ZV
	672161	WARTMANNSTADT	Wartmannsroth	3-43	Wartmannsroth	Wartmannsroth
	672163	WILDFLECKEN	Wildflecken, Oberbach, Eckartsroth	3-13	Wildflecken (Wildflecken)	Wildflecken
	672163	WILDFLECKEN	Oberwildflecken	3-14	Wildflecken (Oberwildflecken)	Wildflecken
	672166	ZEITLOFS	Eckarts (Bezug Von Bad Brückenau)	3-21	Bad Brückenau	Zeitlofs
	672166	ZEITLOFS	Eckarts (Inselversorgung)	3-37	Zeitlofs (Eckarts)	Zeitlofs
672166	ZEITLOFS	Zeitlofs	3-38	Zeitlofs (Zeitlofs)	Zeitlofs	
672166	ZEITLOFS	Detter	3-39	Zeitlofs (Detters)	Zeitlofs	
Haßberge	674111	AIDHAUSEN	Nassach	3-59	Aidhausen (Nassach)	Aidhausen
	674111	AIDHAUSEN	Aidhausen	3-60	Aidhausen (Aidhausen)	Aidhausen
	674111	AIDHAUSEN	Kerbfeld	3-61	Hofheim i.Ufr.	Aidhausen
	674118	BREITBRUNN	Breitbrunn	3-78	Veitenstein-Gr.	Veitenstein-Gr., ZV
	674120	BUNDORF	Stöch., Neuses, Schweinsh., Walchenf.	3-35	Bad Königshof, Gr. Süd-Bundorf	Bundorf
	674120	BUNDORF	Bundorf, Kimmelsbach	3-51	Bundorf (Kimmelsbach/Bundorf)	Bundorf
	674121	BURGPREPPACH	Burgpreppach	3-62	Burgpreppach-Pfarweisach	Burgpreppach
	674121	BURGPREPPACH	Ueschersdorf	3-63	Burgpreppach (Ueschersdorf)	Burgpreppach
	674121	BURGPREPPACH	Gemeinfeld	3-64	Gemeinfelder Gr.	Gemeinfelder Gr., ZV
	674129	EBELSBACH	Rudendorf	3-78	Veitenstein-Gr.	Veitenstein-Gr., ZV
	674129	EBELSBACH	Ebelsbach	3-79	Zeil-Ebelsbach-Gr.	Ebelsbach
	674129	EBELSBACH	Schönbrunn	3-80	Ebelsbach	Ebelsbach
	674130	EBERN	Brünn, Fischb., Frickend., Höchst.	3-66	Pfarweisacher Gr.	Pfarweisacher Gr., ZV
	674130	EBERN	Ebern	3-77	Ebern	Ebern
	674133	ELTMANN	Eltmann	3-83	Eltmann	Eltmann
	674223	ERMERSHAUSEN	Ermershausen	3-52	Maroldsweisach-Ermershausen	Ermershausen
	674139	GÄDHEIM	Gädheim	3-75	Hassfurt-Theres Gr.	Theres-Gr., ZV
	674147	HASSFURT	Hassfurt	3-75	Hassfurt-Theres Gr.	Haßfurt, SW
	674147	HASSFURT	Uchenhofen, Sailershausen	3-76	Hassfurt (Uchenhofen)	Haßfurt, SW
	674149	HOFHEIM	Hofheim	3-61	Hofheim i.Ufr.	Hofheim i. Ufr.
	674160	KIRCHLAUTER	Kirchlauter	3-78	Veitenstein-Gr.	Veitenstein-Gr., ZV
	674163	KNETZGAU	Knetzgau	3-82	Knetzgau-Sand-Wonfurt Gr.	Knetzgau
	674164	KÖNIGSBERG I.BAY.	Holzhausen	3-74	Kleinmünsterer Gr.	Kleinmünsterer Gr., ZV
	674164	KÖNIGSBERG I.BAY.	Königsberg	3-75	Hassfurt-Theres Gr.	Königsberg
	674164	KÖNIGSBERG I.BAY.	Köslau, Dörfliß, Kottenbr., Hofstetten	3-78	Veitenstein-Gr.	Königsberg
	674171	MAROLDSWEISACH	Maroldweisach	3-52	Maroldsweisach-Ermershausen	Maroldweisach
	674171	MAROLDSWEISACH	Altenstein	3-53	Maroldweisach (Altenstein)	Maroldweisach
	674171	MAROLDSWEISACH	Dittersw., Marb., Gückelhirn, Todtenwei.	3-64	Gemeinfelder Gr.	Gemeinfelder Gr., ZV
	674159	OBERAURACH	Oberaurach	3-87	Oberaurach	Oberaurach

Fortsetzung Tab. D - 1

Kreis	Gemeinde			Bilanzgebiet		für die Endversorgung zuständiges Wasserversorgungs- unternehmen
	Nr.	Name	Ortsteile	Nr.	Name	
	674184	PFARRWEISACH	Lohr, Römmelsdorf	3-62	Burgpreppach-Pfarrweisach	Pfarrweisach
	674184	PFARRWEISACH	Junkersdorf a.d.Weisach	3-65	Pfarrweisach (Junkersdorf)	Pfarrweisach
	674184	PFARRWEISACH	Pfarrweisach	3-66	Pfarrweisacher Gr.	Pfarrweisacher Gr., ZV
	674187	RAUHENEBRACH	Rauhenebrach	3-86	Rauhenebrach	Rauhenebrach
	674190	RENTWEINSDORF	Salmsdorf	3-78	Veitenstein-Gr.	Rentweinsdorf
	674153	RIEDBACH	Kreuzthal	3-70	Rhön-Maintal-Gr. mit Liefergebiet.	Riedbach
	674153	RIEDBACH	Humpths., Kleinst., Kleinmü., Mecher.	3-74	Kleinmünsterer Gr.	Kleinmünsterer Gr., ZV
	674195	SAND A.MAIN	Sand a. Main	3-82	Knetzgau-Sand-Wonfurt Gr.	Sand
	674101	STETTfeld	Stettfeld	3-81	Stettfeld	Stettfeld
	674180	THERES	Theres	3-75	Hassfurt-Theres Gr.	Theres-Gr., ZV
	674180	THERES	Horhausen	3-82	Knetzgau-Sand-Wonfurt Gr.	Theres
	674210	UNTERMERZBACH	Gereuth	3-66	Pfarrweisacher Gr.	Untermmerzbach
	674210	UNTERMERZBACH	Buch	3-66	Pfarrweisacher Gr.	Pfarrweisacher Gr., ZV
	674210	UNTERMERZBACH	Memmelsdorf i. Ufr.	3-67	Untermmerzbach (Memmelsdorf)	Untermmerzbach
	674210	UNTERMERZBACH	Untermmerzbach	3-68	Untermmerzbach (Untermmerzbach)	Untermmerzbach
	674219	WONFURT	Wonfurt	3-82	Knetzgau-Sand-Wonfurt Gr.	Wonfurt
	674221	ZEIL A.MAIN	Zeil a.Main	3-79	Zeil-Ebelsbach-Gr.	Zeil a. Main, SW
Rhön-Grabfeld	673113	Aubstadt	Aubstadt	3-34	Bad Königshofener Gr. Mitte	Bad Königsh. Gr. Mitte, ZV
	673141	Bad Königshofen	Eyershausen	3-33	Bad Königshofener Gr. Nord	Bad Königsh. Gr. Nord, ZV
	673141	Bad Königshofen	Bad Königshofen	3-34	Bad Königshofener Gr. Mitte	Bad Königsh. Gr. Mitte, ZV
	673141	Bad Königshofen	Untereßfeld, Althausen, Gabolsh., Aub	3-34	Bad Königshofener Gr. Mitte	Bad Königshofen i. Gr., WWW
	673114	Bad Neustadt	Bad Neustadt	3-11	Bad Neust.-Mellrichstädter Gr.	Bad Neustadt a.d.S., SW
	673116	Bastheim	Bastheim	3-17	Bastheim	Bastheim
	673117	Bischofsheim	Bischofsheim	3-15	Bischofsheim a.d.Rhön	Bischofsheim a.d. Rhön
	673186	Burglauer	Burglauer	3-28	Burglauer-Niederlauer	Burglauer
	673123	Fladungen	Fladungen	3-01	Rother Gr.	Rother Gr., ZV
	673126	Grossbardorf	Grossbardorf	3-34	Bad Königshofener Gr. Mitte	Bad Königsh. Gr. Mitte, ZV
	673127	Grosseibstadt	Grosseibstadt	3-34	Bad Königshofener Gr. Mitte	Bad Königsh. Gr. Mitte, ZV
	673129	Hausen	Hausen	3-01	Rother Gr.	Rother Gr., ZV
	673129	Hausen	Hillenberg	3-02	Hausen/Rhön (Hillenberg)	Hausen (Rhön)
	673130	Hendungen	Hendungen	3-11	Bad Neust.-Mellrichstädter Gr.	Hendungen
	673130	Hendungen	Rappershausen	3-33	Bad Königshofener Gr. Nord	Hendungen
	673131	Herbstadt	Herbstadt	3-33	Bad Königshofener Gr. Nord	Bad Königsh. Gr. Nord, ZV
	673133	HEUSTREU	Heustreu	3-11	Bad Neust.-Mellrichstädter Gr.	Heustreu
	673134	HÖCHHEIM	Höchheim	3-33	Bad Königshofener Gr. Nord	Bad Königsh. Gr. Nord, ZV
	673135	HOHENROTH	Hohenroth	3-29	Hohenroth	Hohenroth
	673136	HOLLSTADT	Hollstadt	3-19	Hollstadt	Hollstadt
	673142	Mellrichstadt	Eußenhausen	3-08	Mellrichstadt (Eußenhausen)	Mellrichstadt
	673142	Mellrichstadt	Mühlfeld	3-09	Mellrichstadt (Mühlfeld)	Mellrichstadt
	673142	Mellrichstadt	Sondheim, Roßrieth	3-10	Mellrichstadt (Sondheim)	Mellrichstadt
	673142	Mellrichstadt	Mellrichstadt	3-11	Bad Neust.-Mellrichstädter Gr.	Mellrichstadt
	673142	Mellrichstadt	Frickenhäuser	3-17	Bastheim	Mellrichstadt
	673146	NIEDERLAUER	Niederlauer	3-28	Burglauer-Niederlauer	Niederlauer
	673147	NORDHEIM V.D.RHÖN	Nordheim V.D. Rhön	3-05	Willmars Gr.	Nordheim v.d.Rhön
	673149	OBERELSBACH	Oberelsbach	3-03	Oberelsbach	Oberelsbach
	673151	OBERSTREU	Oberstreu	3-11	Bad Neust.-Mellrichstädter Gr.	Oberstreu
	673153	OSTHEIM V.D.RHÖN	Urspringen	3-04	Ostheim v.d.Rhön (Urspringen)	Ostheim v.d.Rhön
	673153	OSTHEIM V.D.RHÖN	Ostheim	3-05	Willmars Gr.	Ostheim v.d.Rhön
	673156	RÖDELMAIER	Rödelmaier	3-11	Bad Neust.-Mellrichstädter Gr.	Rödelmaier
	673160	SAAL A.D.SAALE	Saal a.d. Saale	3-32	Saal a.d.Saale	Saal a.d.Saale
	673166	SALZ	Salz	3-11	Bad Neust.-Mellrichstädter Gr.	Salz
	673162	SANDBERG	Langenleiten	3-24	Sandberg (Langenleiten)	Sandberg
	673162	SANDBERG	Sandberg	3-25	Sandberg (Sandberg)	Sandberg
	673162	SANDBERG	Schmalwasser	3-26	Sandberg (Schmalwasser)	Sandberg
	673162	SANDBERG	Waldberg	3-70	Rhön-Maintal-Gr. mit Liefergebiet.	Rhön-Maintal-Gr.
	673163	SCHÖNAU A.D.BREND	Schönau a.d. Brend	3-16	Schönau a.d.Brend	Schönau a.d.Brend
	673167	SONDHEIM V.D.RHÖN	Sondheim V.D- Rhön	3-01	Rother Gr.	Rother Gr., ZV
	673170	STOCKHEIM	Stockheim	3-07	Stockheim	Stockheim
	673171	STRAHLUNGEN	Strahlungen	3-30	Strahlungen	Strahlungen
	673172	SULZDORF A.D.L.	Sulzdorf	3-35	Bad Königshof. Gr. Süd-Bundorf	Bad Königsh. Gr. Süd, ZV
	673173	SULZFELD	Sulzfeld	3-34	Bad Königshofener Gr. Mitte	Bad Königsh. Gr. Mitte, ZV
	673173	SULZFELD	Kleinbardorf	3-36	Kleinbardorf	Kleinbardorf
	673174	TRAPPSTADT	Trappstadt	3-33	Bad Königshofener Gr. Nord	Bad Königsh. Gr. Nord, ZV
	673174	TRAPPSTADT	Alsleben	3-35	Bad Königshof. Gr. Süd-Bundorf	Bad Königsh. Gr. Süd, ZV
	673175	UNSLEREN	Unseren	3-11	Bad Neust.-Mellrichstädter Gr.	Unseren
	673182	WILLMARS	Willmars	3-05	Willmars Gr.	Willmars
	673182	WILLMARS	Völkershäuser	3-06	Willmars	Willmars
	673183	WOLLBACH	Wollbach	3-18	Wollbach	Wollbach
	673184	WÜLFERSHAUSEN	Wülfershäuser	3-20	Wülfershäuser	Wülfershäuser a.d.Saale

Fortsetzung Tab. D – 1

Kreis	Gemeinde			Bilanzgebiet		für die Endversorgung zuständiges Wasserversorgungs- unternehmen
	Nr.	Name	Ortsteile	Nr.	Name	
Schweinfurt	678115	BERGRHEINFELD	Bergheinfeld	3-70	Rhön-Maintal-Gr. mit Liefergebiet.	Rhön-Maintal-Gr.
	678122	DINGOLSHAUSEN	Dingolshausen	2-60	FWF (WVA Volkach)	Dingolshausen
	678123	DITTELBRUNN	Pfändhausen, Holzhausen	3-58	Dittelbrunn	Dittelbrunn
	678123	DITTELBRUNN	Hambach	3-70	Rhön-Maintal-Gr. mit Liefergebiet.	Rhön-Maintal-Gr.
	678123	DITTELBRUNN	Dittelbrunn	3-71	Schweinfurt	Schweinfurt, SW
	678124	DONNERSDORF	Donnersdorf	2-60	FWF (WVA Volkach)	Donnersdorf
	678124	DONNERSDORF	Pusselsheim	3-70	Rhön-Maintal-Gr. mit Liefergebiet.	Rhön-Maintal-Gr.
	678128	EUERBACH	Euerbach	3-70	Rhön-Maintal-Gr. mit Liefergebiet.	Rhön-Maintal-Gr.
	678130	FRANKENWINHEIM	Frankenwinheim	2-60	FWF (WVA Volkach)	Frankenwinheim
	678132	GELDERSHEIM	Geldersheim	3-70	Rhön-Maintal-Gr. mit Liefergebiet.	Rhön-Maintal-Gr.
	678134	GEROLZHOFEN	Gerolzhofen	2-60	FWF (WVA Volkach)	Gerolzhofen, SW
	678135	GOCHSHEIM	Gochsheim	3-70	Rhön-Maintal-Gr. mit Liefergebiet.	Rhön-Maintal-Gr.
	678136	GRAFENRHEINFELD	Grafenheinfeld	3-70	Rhön-Maintal-Gr. mit Liefergebiet.	Rhön-Maintal-Gr.
	678138	GRETTSTADT	Grettstadt	3-70	Rhön-Maintal-Gr. mit Liefergebiet.	Rhön-Maintal-Gr.
	678150	KOLITZHEIM	Kolitzheim	2-60	FWF (WVA Volkach)	Kolitzheim
	678153	LÜLSFELD	Lülsfeld	2-60	FWF (WVA Volkach)	Lülsfeld
	678157	MICHELAU I.STGW.	Michelau i.Stgw.	2-60	FWF (WVA Volkach)	Michelau i. Stg.
	678157	MICHELAU I.STGW.	Neuhausen	3-85	Neuhausen	Neuhausen, WVG
	678160	NIEDERWERRN	Oberwerrn	3-70	Rhön-Maintal-Gr. mit Liefergebiet.	Rhön-Maintal-Gr.
	678160	NIEDERWERRN	Niederwerrn	3-71	Schweinfurt	Schweinfurt, SW
	678164	OBERSCHWARZACH	Oberschwarzach	2-60	FWF (WVA Volkach)	Oberschwarzach
	678168	POPPENHAUSEN	Pfersdorf	3-57	Poppenhausen	Poppenhausen
	678168	POPPENHAUSEN	Poppenhausen	3-70	Rhön-Maintal-Gr. mit Liefergebiet.	Rhön-Maintal-Gr.
	678170	RÖTHLEIN	Röthlein, Heidenfeld, Hirschfeld	3-70	Rhön-Maintal-Gr. mit Liefergebiet.	Rhön-Maintal-Gr.
	678174	SCHONUNGEN	Schonungen, Mainberg, Forst	3-70	Rhön-Maintal-Gr. mit Liefergebiet.	Schonungen
	678174	SCHONUNGEN	Reichmannshausen	3-70	Rhön-Maintal-Gr. mit Liefergebiet.	Stadtlauringer Gr., ZV
	678174	SCHONUNGEN	Hausen	3-72	Schonungen (Hausen)	Schonungen
	678174	SCHONUNGEN	Marktsteinach, Löffelsterz	3-73	Schonungen (Marktsteinach)	Schonungen
	678174	SCHONUNGEN	Abersfeld, Waldsachsen, Rednershof	3-75	Hassfurt-Theres Gr.	Theres-Gr., ZV
	678175	SCHWANFELD	Schwanfeld	2-60	FWF (WVA Volkach)	Schwanfeld
	678176	SCHWEBHEIM	Schwebheim	3-70	Rhön-Maintal-Gr. mit Liefergebiet.	Rhön-Maintal-Gr.
	678178	SENNFELD	Sennfeld	3-70	Rhön-Maintal-Gr. mit Liefergebiet.	Sennfeld
	678181	STADTLAURINGEN	Stadtlauringen	3-70	Rhön-Maintal-Gr. mit Liefergebiet.	Stadtlauringer Gr., ZV
678183	SULZHEIM	Vögnitz, Mönchstockheim	2-60	FWF (WVA Volkach)	Sulzheim	
678183	SULZHEIM	Sulzheim, Alitzheim	3-70	Rhön-Maintal-Gr. mit Liefergebiet.	Rhön-Maintal-Gr.	
678186	ÜCHTELHAUSEN	Üchtelhausen	3-70	Rhön-Maintal-Gr. mit Liefergebiet.	Rhön-Maintal-Gr.	
678186	ÜCHTELHAUSEN	Ebertshausen	3-70	Rhön-Maintal-Gr. mit Liefergebiet.	Stadtlauringer Gr., ZV	
678190	WAIGOLSHAUSEN	Waigolshausen	3-70	Rhön-Maintal-Gr. mit Liefergebiet.	Rhön-Maintal-Gr.	
678192	WASSERLOSEN	Wasserlosen	3-69	Kaistener Gr.	Wasserlosen	
678193	WERNECK	Vasbühl, Schraudenbach, Stettbach	3-69	Kaistener Gr.	Werneck	
678193	WERNECK	Werneck, Ettl., Zeuzl., Mühl., Schnack.	3-70	Rhön-Maintal-Gr. mit Liefergebiet.	Rhön-Maintal-Gr.	
678193	WERNECK	Egenh., Schleer., Eckartsh., Eßleben	3-70	Rhön-Maintal-Gr. mit Liefergebiet.	Werneck	
678196	WIPFELD	Wipfeld	3-84	Wipfeld	Wipfeld	
Schweinfurt, St.	662000	SCHWEINFURT	Schweinfurt	3-71	Schweinfurt	Schweinfurt, SW

Tab. D - 18: Zukünftige Sicherheit der öffentlichen Wasserversorgung in den Bilanzgebieten

Bilanzgebiet		Fremd- bezug aktuell möglich	technische Struktur d. Wasserver- sorgung [Klasse]	Versorgungsdefizit 2025		Versorgungssicherheit	
Nr.	Name			Stat. quo- Variante [Klasse]	Ausbau- Variante [Klasse]	Status quo-Variante	Ausbau-Variante
3-01	Rother Gr.	nein	II	AA	AA	eingeschränkt	eingeschränkt
3-02	Hausen/Rhön (Hillenberg)	nein	III	AA	AA	stark eingeschränkt	stark eingeschränkt
3-03	Oberelsbach	nein	I	AA	AA	uneingeschränkt	uneingeschränkt
3-04	Ostheim v.d.Rhön (Urspringen)	nein	III	AA	AA	stark eingeschränkt	stark eingeschränkt
3-05	Willmarser Gr.	nein	I	AA	AA	uneingeschränkt	uneingeschränkt
3-06	Willmars	nein	III	AA	AA	stark eingeschränkt	stark eingeschränkt
3-07	Stockheim	nein	III	AC	AC	stark eingeschränkt	stark eingeschränkt
3-08	Mellrichstadt (Eußenhausen)	nein	III	AA	AA	stark eingeschränkt	stark eingeschränkt
3-09	Mellrichstadt (Mühlfeld)	nein	III	AA	AA	stark eingeschränkt	stark eingeschränkt
3-10	Mellrichstadt (Sondheim)	nein	II	AA	AA	eingeschränkt	eingeschränkt
3-11	Bad Neust.-Mellrichstädter Gr.	nein	I	AA	AA	uneingeschränkt	uneingeschränkt
3-12	Motten	nein	I	AA	AA	uneingeschränkt	uneingeschränkt
3-13	Wildflecken (Wildflecken)	ja	I	AA	AA	uneingeschränkt	uneingeschränkt
3-14	Wildflecken (Oberwildflecken)	ja	I	CB	AB	stark eingeschränkt	uneingeschränkt
3-15	Bischofsheim a.d.Rhön	nein	I	AA	AA	uneingeschränkt	uneingeschränkt
3-16	Schönau a.d.Brend	nein	I	AA	AA	uneingeschränkt	uneingeschränkt
3-17	Bastheim	nein	II	AA	AA	eingeschränkt	eingeschränkt
3-18	Wollbach	nein	II	AA	AA	eingeschränkt	eingeschränkt
3-19	Hollstadt	nein	I	AA	AA	uneingeschränkt	uneingeschränkt
3-20	Wulfershausen	nein	II	AA	AA	eingeschränkt	eingeschränkt
3-21	Bad Brückenau	nein	II	AA	AA	eingeschränkt	eingeschränkt
3-22	Riedenberg	nein	I	AB	AB	uneingeschränkt	uneingeschränkt
3-23	Burkardroth	ja	I	AC	AB	eingeschränkt	uneingeschränkt
3-24	Sandberg (Langenleiten)	nein	I	AA	AA	uneingeschränkt	uneingeschränkt
3-25	Sandberg (Sandberg)	nein	I	AA	AA	uneingeschränkt	uneingeschränkt
3-26	Sandberg (Schmalwasser)	nein	I	AB	AB	uneingeschränkt	uneingeschränkt
3-27	Bad Bocklet (Steinach/Roth)	ja	I	AB	AB	uneingeschränkt	uneingeschränkt
3-28	Burglauer-Niederlauer	nein	I	AA	AA	uneingeschränkt	uneingeschränkt
3-29	Hohenroth	nein	II	AA	AA	eingeschränkt	eingeschränkt
3-30	Strahlungen	nein	II	AA	AA	eingeschränkt	eingeschränkt
3-31	Münnerstadt	ja	I	AB	AB	uneingeschränkt	uneingeschränkt
3-32	Saal a.d.Saale	nein	II	AA	AA	eingeschränkt	eingeschränkt
3-33	Bad Königshofener Gr. Nord	ja	I	AA	AA	uneingeschränkt	uneingeschränkt
3-34	Bad Königshofener Gr. Mitte	ja	I	AA	AA	uneingeschränkt	uneingeschränkt
3-35	Bad Königshof. Gr. Süd-Bundorf	nein	I	AA	AA	uneingeschränkt	uneingeschränkt
3-36	Kleinbardorf	nein	III	AC	AC	stark eingeschränkt	stark eingeschränkt
3-37	Zeitlofs (Eckarts)	nein	III	AB	AB	stark eingeschränkt	stark eingeschränkt
3-38	Zeitlofs (Zeitlofs)	nein	II	AA	AA	eingeschränkt	eingeschränkt
3-39	Zeitlofs (Detters)	ja	I	AC	AC	eingeschränkt	eingeschränkt
3-40	Oberleichtersbach	nein	II	AA	AA	eingeschränkt	eingeschränkt
3-41	Schondra	nein	II	AA	AA	eingeschränkt	eingeschränkt
3-42	Geroda	nein	III	CC	AC	stark eingeschränkt	stark eingeschränkt
3-43	Wartmannsroth	nein	II	AA	AA	eingeschränkt	eingeschränkt
3-44	Oberthulba	ja	I	AA	AA	uneingeschränkt	uneingeschränkt
3-45	Aura a.d.Saale	ja	I	AA	AA	uneingeschränkt	uneingeschränkt
3-46	Bad Kissingen-Nüdlingen	ja	I	AA	AA	uneingeschränkt	uneingeschränkt
3-47	Rannungen	nein	II	AA	AA	eingeschränkt	eingeschränkt
3-48	Massbach (Massbach)	nein	II	AA	AA	eingeschränkt	eingeschränkt
3-49	Massbach (Weichtungen)	nein	II	AA	AA	eingeschränkt	eingeschränkt
3-50	Thundorf	nein	III	AA	AA	stark eingeschränkt	stark eingeschränkt
3-51	Bundorf (Kimmelsbach/Bundorf)	nein	III	AB	AB	stark eingeschränkt	stark eingeschränkt
3-52	Maroldsweisach-Ermershausen	nein	I	AA	AA	uneingeschränkt	uneingeschränkt
3-53	Maroldsweisach (Altenstein)	nein	III	AC	AC	stark eingeschränkt	stark eingeschränkt
3-54	Hammelburg-Fuchsstadt	nein	I	AA	AA	uneingeschränkt	uneingeschränkt
3-55	Elfershausen	nein	II	AA	AA	eingeschränkt	eingeschränkt
3-56	Euerdorf-Sulzthal-Ramsthal	nein	II	AA	AA	eingeschränkt	eingeschränkt
3-57	Poppenhausen	nein	III	AA	AA	stark eingeschränkt	stark eingeschränkt
3-58	Dittelbrunn	nein	III	AA	AA	stark eingeschränkt	stark eingeschränkt
3-59	Aidhausen (Nassach)	nein	III	AA	AA	stark eingeschränkt	stark eingeschränkt
3-60	Aidhausen (Aidhausen)	nein	II	AA	AA	eingeschränkt	eingeschränkt
3-61	Hofheim i.Ufr.	ja	I	AA	AA	uneingeschränkt	uneingeschränkt
3-62	Burgpreppach-Pfarrweisach	nein	II	AA	AA	eingeschränkt	eingeschränkt
3-63	Burgpreppach (Ueschersdorf)	nein	III	AA	AA	stark eingeschränkt	stark eingeschränkt
3-64	Gemeinfelder Gr.	nein	III	AA	AA	stark eingeschränkt	stark eingeschränkt
3-65	Pfarrweisach (Junkersdorf)	nein	III	AA	AA	stark eingeschränkt	stark eingeschränkt
3-66	Pfarrweisacher Gr.	nein	I	AA	AA	uneingeschränkt	uneingeschränkt
3-67	Untermerzbach (Memmelsdorf)	nein	III	AA	AA	stark eingeschränkt	stark eingeschränkt



Fortsetzung Tab. D - 18

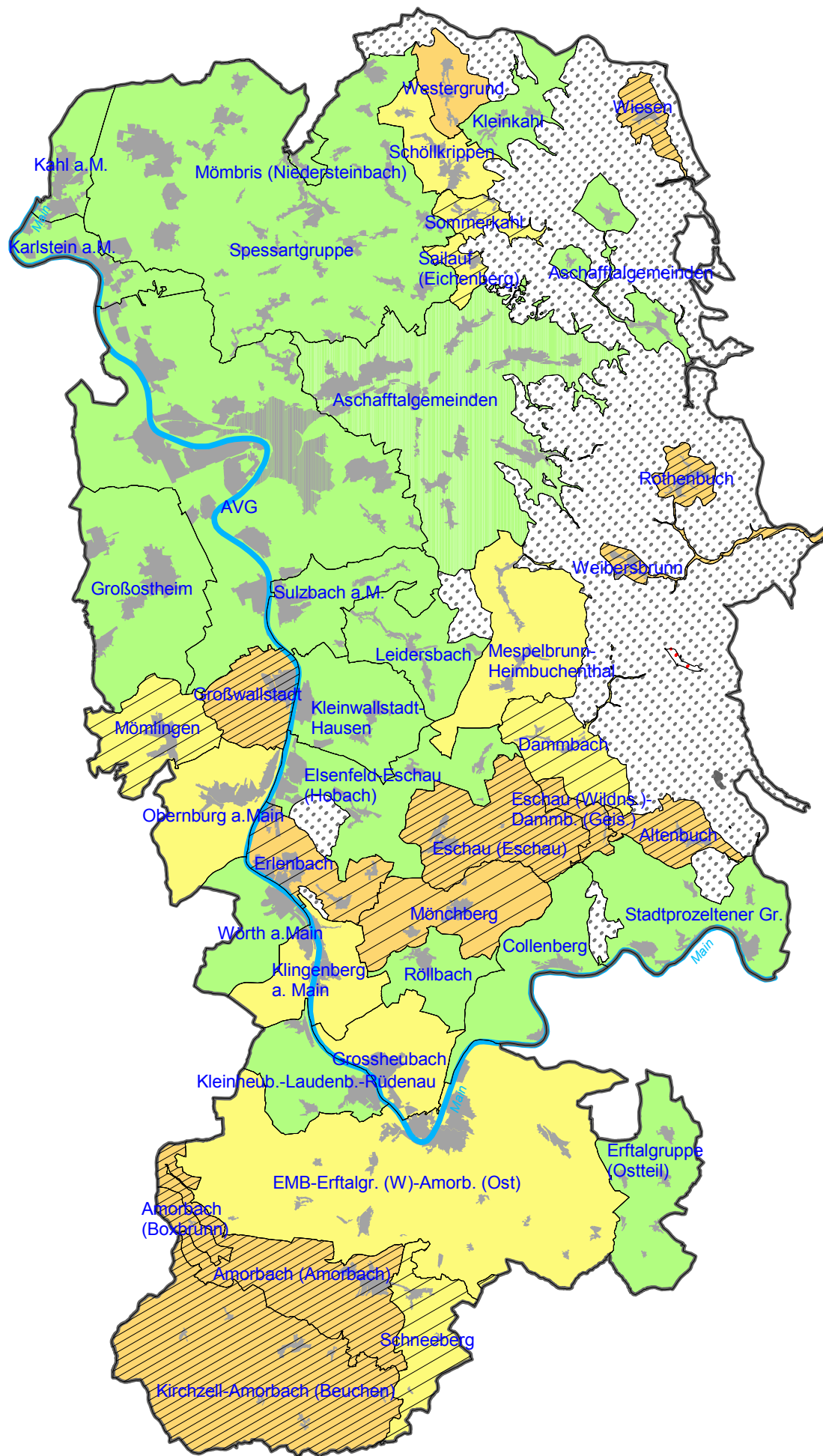
Bilanzgebiet		Fremd- bezug aktuell möglich	technische Struktur d. Wasserver- sorgung [Klasse]	Versorgungsdefizit 2025		Versorgungssicherheit	
Nr.	Name			Stat. quo- Variante [Klasse]	Ausbau- Variante [Klasse]	Status quo-Variante	Ausbau-Variante
3-68	Untermmerzbach (Untermmerzbach)	nein	II	AA	AA	eingeschränkt	eingeschränkt
3-69	Kaistener Gr.	nein	I	AA	AA	uneingeschränkt	uneingeschränkt
3-70	Rhön-Maintal-Gr. mit Liefergebiet.	nein	I	AA	AA	uneingeschränkt	uneingeschränkt
3-71	Schweinfurt	ja	I	AA	AA	uneingeschränkt	uneingeschränkt
3-72	Schonungen (Hausen)	nein	III	CC	CC	stark eingeschränkt	stark eingeschränkt
3-73	Schonungen (Marktsteinach)	nein	III	AB	AB	stark eingeschränkt	stark eingeschränkt
3-74	Kleinmünsterer Gr.	nein	II	AA	AA	eingeschränkt	eingeschränkt
3-75	Hassfurt-Theres Gr.	nein	I	AA	AA	uneingeschränkt	uneingeschränkt
3-76	Hassfurt (Uchenhofen)	nein	III	BB	AB	stark eingeschränkt	stark eingeschränkt
3-77	Ebern	ja	I	AA	AA	uneingeschränkt	uneingeschränkt
3-78	Veitenstein-Gr.	ja	I	AB	AB	uneingeschränkt	uneingeschränkt
3-79	Zeil-Ebelsbach-Gr.	ja	I	AA	AA	uneingeschränkt	uneingeschränkt
3-80	Ebelsbach	nein	III	AA	AA	stark eingeschränkt	stark eingeschränkt
3-81	Stettfeld	nein	III	AA	AA	stark eingeschränkt	stark eingeschränkt
3-82	Knetzgau-Sand-Wonfurt Gr.	ja	I	AA	AA	uneingeschränkt	uneingeschränkt
3-83	Eltmann	ja	I	AB	AA	uneingeschränkt	uneingeschränkt
3-84	Wipfeld	nein	III	AB	AB	stark eingeschränkt	stark eingeschränkt
3-85	Neuhausen	nein	I	AC	AC	eingeschränkt	eingeschränkt
3-86	Rauhenebrach	nein	I	AA	AA	uneingeschränkt	uneingeschränkt
3-87	Oberaurach	nein	II	BA	AA	eingeschränkt	eingeschränkt
Region 3							

Tab. D - 19: Zukünftige Sicherheit der öffentlichen Wasserversorgung in den Bilanzgebieten unter Annahme des Klimawandels

Nr.	Bilanzgebiet Name	Fremd- bezug aktuell möglich	technische Struktur der Wasser- versorgung [Klasse]	Versorgungsdefizit bei Klimawandel		Versorgungssicherheit	
				Stat. quo- Variante [Klasse]	Ausbau- Variante [Klasse]	Status quo-Variante	Ausbau-Variante
3-01	Rother Gr.	nein	II	AA	AA	eingeschränkt	eingeschränkt
3-02	Hausen/Rhön (Hillenberg)	nein	III	AA	AA	stark eingeschränkt	stark eingeschränkt
3-03	Oberelsbach	nein	I	AA	AA	uneingeschränkt	uneingeschränkt
3-04	Ostheim v.d.Rhön (Urspringen)	nein	III	AB	AA	stark eingeschränkt	stark eingeschränkt
3-05	Willmars Gr.	nein	I	AA	AA	uneingeschränkt	uneingeschränkt
3-06	Willmars	nein	III	AA	AA	stark eingeschränkt	stark eingeschränkt
3-07	Stockheim	nein	III	AC	AC	stark eingeschränkt	stark eingeschränkt
3-08	Mellrichstadt (Eußenhausen)	nein	III	AB	AB	stark eingeschränkt	stark eingeschränkt
3-09	Mellrichstadt (Mühlfeld)	nein	III	AA	AA	stark eingeschränkt	stark eingeschränkt
3-10	Mellrichstadt (Sondheim)	nein	II	AA	AA	eingeschränkt	eingeschränkt
3-11	Bad Neust.-Mellrichstädter Gr.	nein	I	AA	AA	uneingeschränkt	uneingeschränkt
3-12	Motten	nein	I	AB	AA	uneingeschränkt	uneingeschränkt
3-13	Wildflecken (Wildflecken)	ja	I	AA	AA	uneingeschränkt	uneingeschränkt
3-14	Wildflecken (Oberwildflecken)	ja	I	CC	AC	stark eingeschränkt	eingeschränkt
3-15	Bischofsheim a.d.Rhön	nein	I	AA	AA	uneingeschränkt	uneingeschränkt
3-16	Schönau a.d.Brend	nein	I	AA	AA	uneingeschränkt	uneingeschränkt
3-17	Bastheim	nein	II	AA	AA	eingeschränkt	eingeschränkt
3-18	Wollbach	nein	II	AA	AA	eingeschränkt	eingeschränkt
3-19	Hollstadt	nein	I	AA	AA	uneingeschränkt	uneingeschränkt
3-20	Wülfershausen	nein	II	AA	AA	eingeschränkt	eingeschränkt
3-21	Bad Brückenau	nein	II	AA	AA	eingeschränkt	eingeschränkt
3-22	Riedenberg	nein	I	AC	AC	eingeschränkt	eingeschränkt
3-23	Burkardroth	ja	I	AC	AC	eingeschränkt	eingeschränkt
3-24	Sandberg (Langenleiten)	nein	I	AA	AA	uneingeschränkt	uneingeschränkt
3-25	Sandberg (Sandberg)	nein	I	AB	AB	uneingeschränkt	uneingeschränkt
3-26	Sandberg (Schmalwasser)	nein	I	AB	AB	uneingeschränkt	uneingeschränkt
3-27	Bad Bocklet (Steinach/Roth)	ja	I	AC	AC	eingeschränkt	eingeschränkt
3-28	Burglauer-Niederlauer	nein	I	AA	AA	uneingeschränkt	uneingeschränkt
3-29	Hohenroth	nein	II	AA	AA	eingeschränkt	eingeschränkt
3-30	Strahlungen	nein	II	AA	AA	eingeschränkt	eingeschränkt
3-31	Münnerstadt	ja	I	AC	AC	eingeschränkt	eingeschränkt
3-32	Saal a.d.Saale	nein	II	AA	AA	eingeschränkt	eingeschränkt
3-33	Bad Königshofener Gr. Nord	ja	I	AA	AA	uneingeschränkt	uneingeschränkt
3-34	Bad Königshofener Gr. Mitte	ja	I	AA	AA	uneingeschränkt	uneingeschränkt
3-35	Bad Königshof. Gr. Süd-Bundorf	nein	I	AB	AB	uneingeschränkt	uneingeschränkt
3-36	Kleinbardorf	nein	III	AC	AC	stark eingeschränkt	stark eingeschränkt
3-37	Zeitlofs (Eckarts)	nein	III	AB	AB	stark eingeschränkt	stark eingeschränkt
3-38	Zeitlofs (Zeitlofs)	nein	II	AA	AA	eingeschränkt	eingeschränkt
3-39	Zeitlofs (Detters)	ja	I	AC	AC	eingeschränkt	eingeschränkt
3-40	Oberleichtersbach	nein	II	AA	AA	eingeschränkt	eingeschränkt
3-41	Schondra	nein	II	AA	AA	eingeschränkt	eingeschränkt
3-42	Geroda	nein	III	CC	AC	stark eingeschränkt	stark eingeschränkt
3-43	Wartmannroth	nein	II	AA	AA	eingeschränkt	eingeschränkt
3-44	Oberthulba	ja	I	AB	AB	uneingeschränkt	uneingeschränkt
3-45	Aura a.d.Saale	ja	I	AA	AA	uneingeschränkt	uneingeschränkt
3-46	Bad Kissingen-Nüdlingen	ja	I	AA	AA	uneingeschränkt	uneingeschränkt
3-47	Rannungen	nein	II	AA	AA	eingeschränkt	eingeschränkt
3-48	Massbach (Massbach)	nein	II	AA	AA	eingeschränkt	eingeschränkt
3-49	Massbach (Weichtungen)	nein	II	AA	AA	eingeschränkt	eingeschränkt
3-50	Thundorf	nein	III	AA	AA	stark eingeschränkt	stark eingeschränkt
3-51	Bundorf (Kimmelsbach/Bundorf)	nein	III	AB	AB	stark eingeschränkt	stark eingeschränkt
3-52	Maroldsweisach-Ermershausen	nein	I	AA	AA	uneingeschränkt	uneingeschränkt
3-53	Maroldsweisach (Altenstein)	nein	III	AC	AC	stark eingeschränkt	stark eingeschränkt
3-54	Hammelburg-Fuchsstadt	nein	I	AA	AA	uneingeschränkt	uneingeschränkt
3-55	Elfershausen	nein	II	AA	AA	eingeschränkt	eingeschränkt
3-56	Euerdorf-Sulzthal-Ramsthal	nein	II	AA	AA	eingeschränkt	eingeschränkt
3-57	Poppenhausen	nein	III	AA	AA	stark eingeschränkt	stark eingeschränkt
3-58	Dittelbrunn	nein	III	AA	AA	stark eingeschränkt	stark eingeschränkt
3-59	Aidhausen (Nassach)	nein	III	AA	AA	stark eingeschränkt	stark eingeschränkt
3-60	Aidhausen (Aidhausen)	nein	II	AA	AA	eingeschränkt	eingeschränkt
3-61	Hofheim i.Ufr.	ja	I	AA	AA	uneingeschränkt	uneingeschränkt
3-62	Burgpreppach-Pfarrweisach	nein	II	AA	AA	eingeschränkt	eingeschränkt
3-63	Burgpreppach (Ueschersdorf)	nein	III	AA	AA	stark eingeschränkt	stark eingeschränkt
3-64	Gemeinfelder Gr.	nein	III	AA	AA	stark eingeschränkt	stark eingeschränkt
3-65	Pfarrweisach (Junkersdorf)	nein	III	AB	AB	stark eingeschränkt	stark eingeschränkt
3-66	Pfarrweisacher Gr.	nein	I	AA	AA	uneingeschränkt	uneingeschränkt
3-67	Untermertzbach (Memmelsdorf)	nein	III	AB	AA	stark eingeschränkt	stark eingeschränkt

Fortsetzung Tab. D - 19

Bilanzgebiet		Fremd- bezug aktuell möglich	technische Struktur der Wasser- versorgung [Klasse]	Versorgungsdefizit bei Klimawandel		Versorgungssicherheit	
Nr.	Name			Stat. quo- Variante [Klasse]	Ausbau- Variante [Klasse]	Status quo-Variante	Ausbau-Variante
3-68	Untermmerzbach (Untermmerzbach)	nein	II	AA	AA	eingeschränkt	eingeschränkt
3-69	Kaistener Gr.	nein	I	AA	AA	uneingeschränkt	uneingeschränkt
3-70	Rhön-Maintal-Gr. mit Liefergebiet.	nein	I	AA	AA	uneingeschränkt	uneingeschränkt
3-71	Schweinfurt	ja	I	AA	AA	uneingeschränkt	uneingeschränkt
3-72	Schonungen (Hausen)	nein	III	CC	CC	stark eingeschränkt	stark eingeschränkt
3-73	Schonungen (Marktsteinach)	nein	III	AC	AC	stark eingeschränkt	stark eingeschränkt
3-74	Kleinmünsterer Gr.	nein	II	AA	AA	eingeschränkt	eingeschränkt
3-75	Hassfurt-Theres Gr.	nein	I	AA	AA	uneingeschränkt	uneingeschränkt
3-76	Hassfurt (Uchenhofen)	nein	III	BC	AC	stark eingeschränkt	stark eingeschränkt
3-77	Ebern	ja	I	AA	AA	uneingeschränkt	uneingeschränkt
3-78	Veitenstein-Gr.	ja	I	AB	AB	uneingeschränkt	uneingeschränkt
3-79	Zeil-Ebelsbach-Gr.	ja	I	AA	AA	uneingeschränkt	uneingeschränkt
3-80	Ebelsbach	nein	III	AA	AA	stark eingeschränkt	stark eingeschränkt
3-81	Stettfeld	nein	III	AB	AA	stark eingeschränkt	stark eingeschränkt
3-82	Knetzgau-Sand-Wonfurt Gr.	ja	I	AA	AA	uneingeschränkt	uneingeschränkt
3-83	Eltmann	ja	I	AB	AA	uneingeschränkt	uneingeschränkt
3-84	Wipfeld	nein	III	AC	AC	stark eingeschränkt	stark eingeschränkt
3-85	Neuhausen	nein	I	AC	AC	eingeschränkt	eingeschränkt
3-86	Rauhenebrach	nein	I	AA	AA	uneingeschränkt	uneingeschränkt
3-87	Oberaurach	nein	II	BA	AA	eingeschränkt	eingeschränkt
Region 3							



**Region 1 Bayerischer Untermain**  
**Versorgungssicherheit der Bilanzgebiete 2025,**  
**Status quo-Variante**

- uneingeschränkt
- eingeschränkt
- stark eingeschränkt

**Anlagenstruktur der Bilanzgebiete**

- mehrere Gewinnungsanlagen u./o. Fremdbezug möglich
- eine Gewinnungsanlage mit mehreren Fassungen
- nur eine Fassung

**Sonstige Gebiete**

- gemeinde- o. versorgungsfreie Gebiete
- nicht bewertete Versorgungsgebiete

**Sonstiges**

- Main
- Region
- Siedlungen



Regierung von Unterfranken  
in Zusammenarbeit mit:  
Wasserwirtschaftsamt Aschaffenburg  
Wasserwirtschaftsamt Bad Kissingen



**Wasserversorgungsbilanz**  
**Unterfranken 2025**

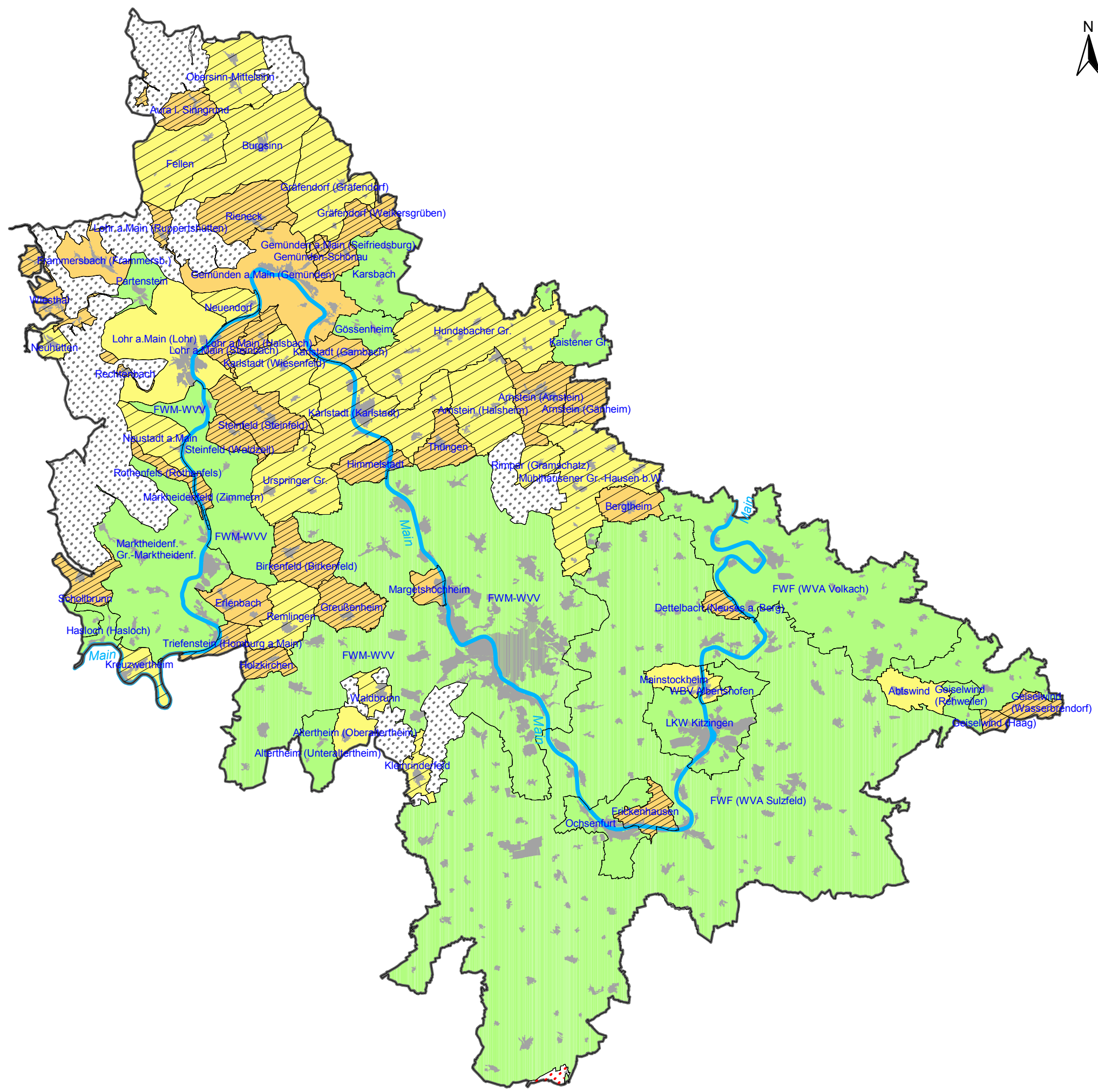
Plan:  
**Versorgungssicherheit der Bilanzgebiete**  
**2025, Status quo-Variante**

Nr.:  
**B-16**

Maßstab:  
1:250.000

Stand:  
Okt. 2009

Bearbeitung:  
BGS UMWELT



**Region 2 Würzburg**  
**Versorgungssicherheit der Bilanzgebiete 2025,**  
**Status quo-Variante**

- uneingeschränkt
- eingeschränkt
- stark eingeschränkt

- Anlagenstruktur der Bilanzgebiete**
- mehrere Gewinnungsanlagen u./o. Fremdbezug möglich
  - eine Gewinnungsanlage mit mehreren Fassungen
  - nur eine Fassung

- Sonstige Gebiete**
- gemeinde- o. versorgungsfreie Gebiete
  - nicht bewertete Versorgungsgebiete

- Sonstiges**
- Main
  - Region
  - Siedlungen



Regierung von Unterfranken  
in Zusammenarbeit mit:  
Wasserwirtschaftsamt Aschaffenburg  
Wasserwirtschaftsamt Bad Kissingen

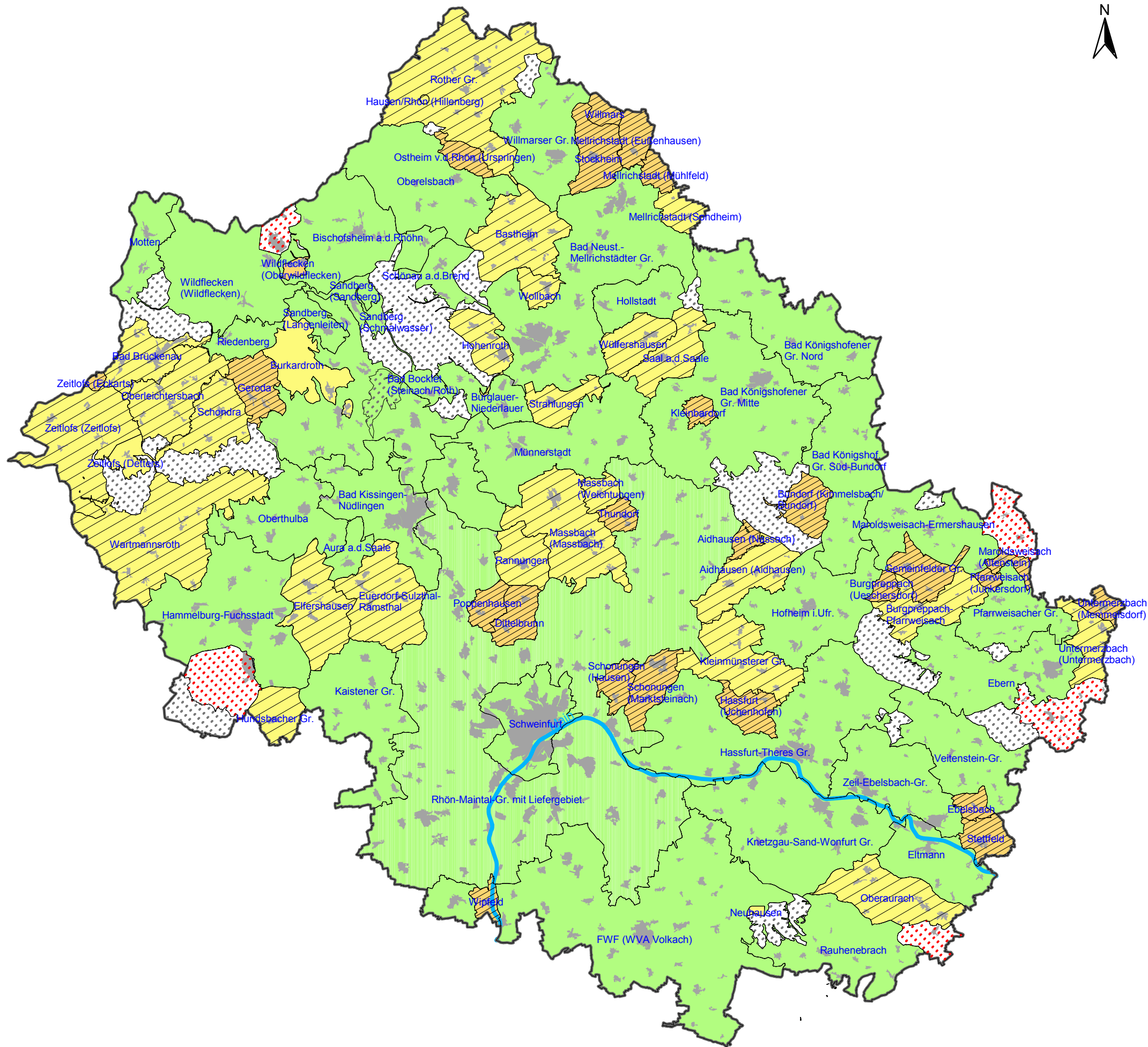


**Wasserversorgungsbilanz**  
**Unterfranken 2025**

Plan:  
**Versorgungssicherheit der Bilanzgebiete**  
**2025, Status quo-Variante**

Nr.:  
**C-16**

Maßstab: 1:325.000      Stand: Okt. 2009      Bearbeitung: BGS UMWELT



**Region 3 Main-Rhön**  
**Versorgungssicherheit der Bilanzgebiete 2025**  
**(Status quo-Variante)**

- uneingeschränkt
- eingeschränkt
- stark eingeschränkt

- Anlagenstruktur der Bilanzgebiete**
- mehrere Gewinnungsanlagen u./o. Fremdbezug möglich
  - eine Gewinnungsanlage mit mehreren Fassungen
  - nur eine Fassung

- Sonstige Gebiete**
- gemeinde- o. versorgungsfreie Gebiete
  - nicht bewertete Versorgungsgebiete

- Sonstiges**
- Main
  - Region
  - Siedlungen



Regierung von Unterfranken  
in Zusammenarbeit mit:  
Wasserwirtschaftsamt Aschaffenburg  
Wasserwirtschaftsamt Bad Kissingen



**Wasserversorgungsbilanz**  
**Unterfranken 2025**

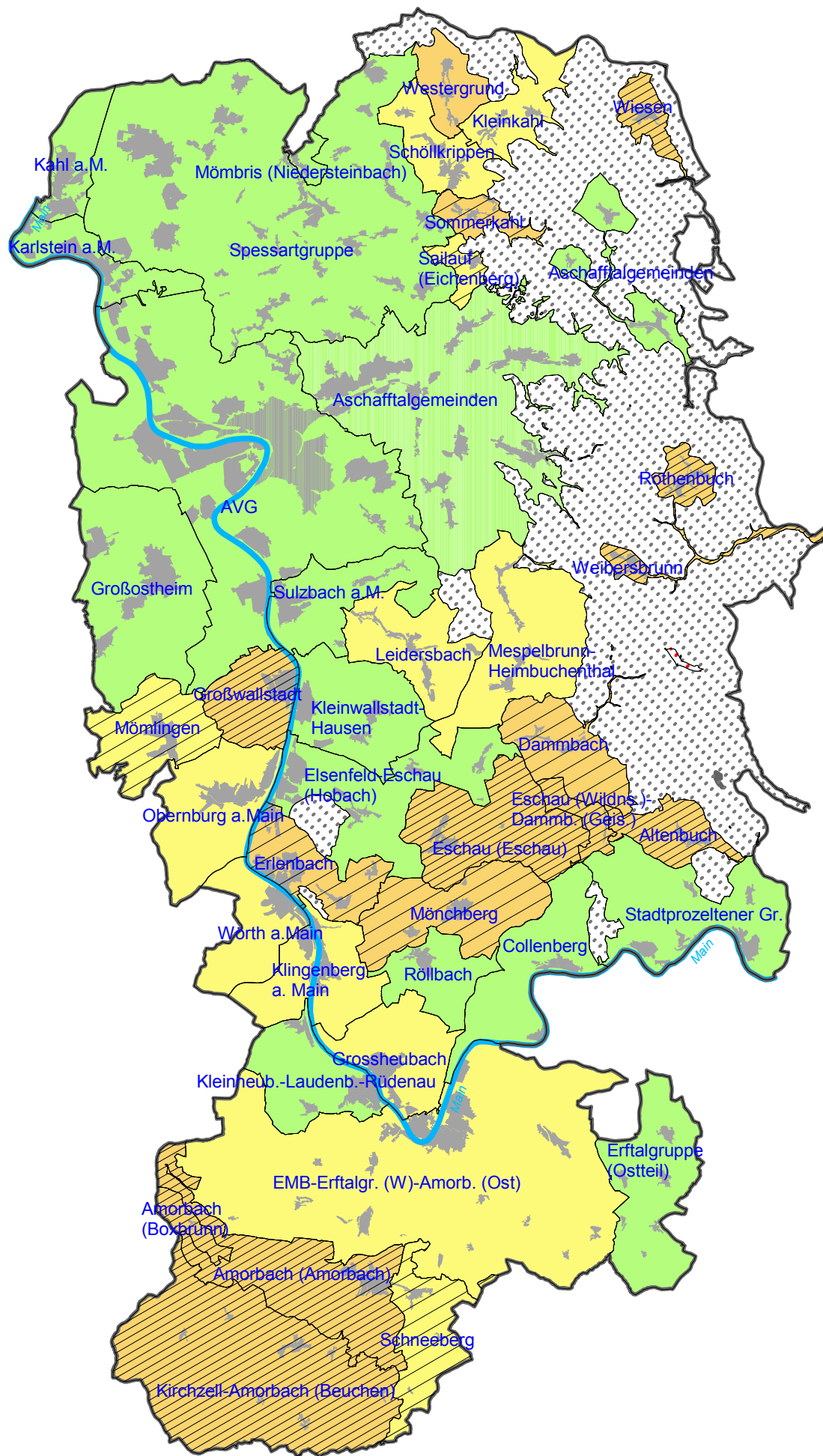
Plan:  
**Versorgungssicherheit der Bilanzgebiete**  
**2025, Status quo-Variante**

Nr.:  
**D-16**

Maßstab:  
1:325.000

Stand:  
Okt. 2009

Bearbeitung:  
BGS UMWELT



### Region 1 Bayerischer Untermain

Versorgungssicherheit der Bilanzgebiete 2025 unter Annahme des Klimawandels, Status quo-Variante

- uneingeschränkt
- eingeschränkt
- stark eingeschränkt

#### Anlagenstruktur der Bilanzgebiete

- mehrere Gewinnungsanlagen u./o. Fremdbezug möglich
- eine Gewinnungsanlage mit mehreren Fassungen
- nur eine Fassung

#### Sonstige Gebiete

- gemeinde- o. versorgungsfreie Gebiete
- nicht bewertete Versorgungsgebiete

#### Sonstiges

- Main
- Region
- Siedlungen



Regierung von Unterfranken  
in Zusammenarbeit mit:  
Wasserwirtschaftsamt Aschaffenburg  
Wasserwirtschaftsamt Bad Kissingen



### Wasserversorgungsbilanz Unterfranken 2025

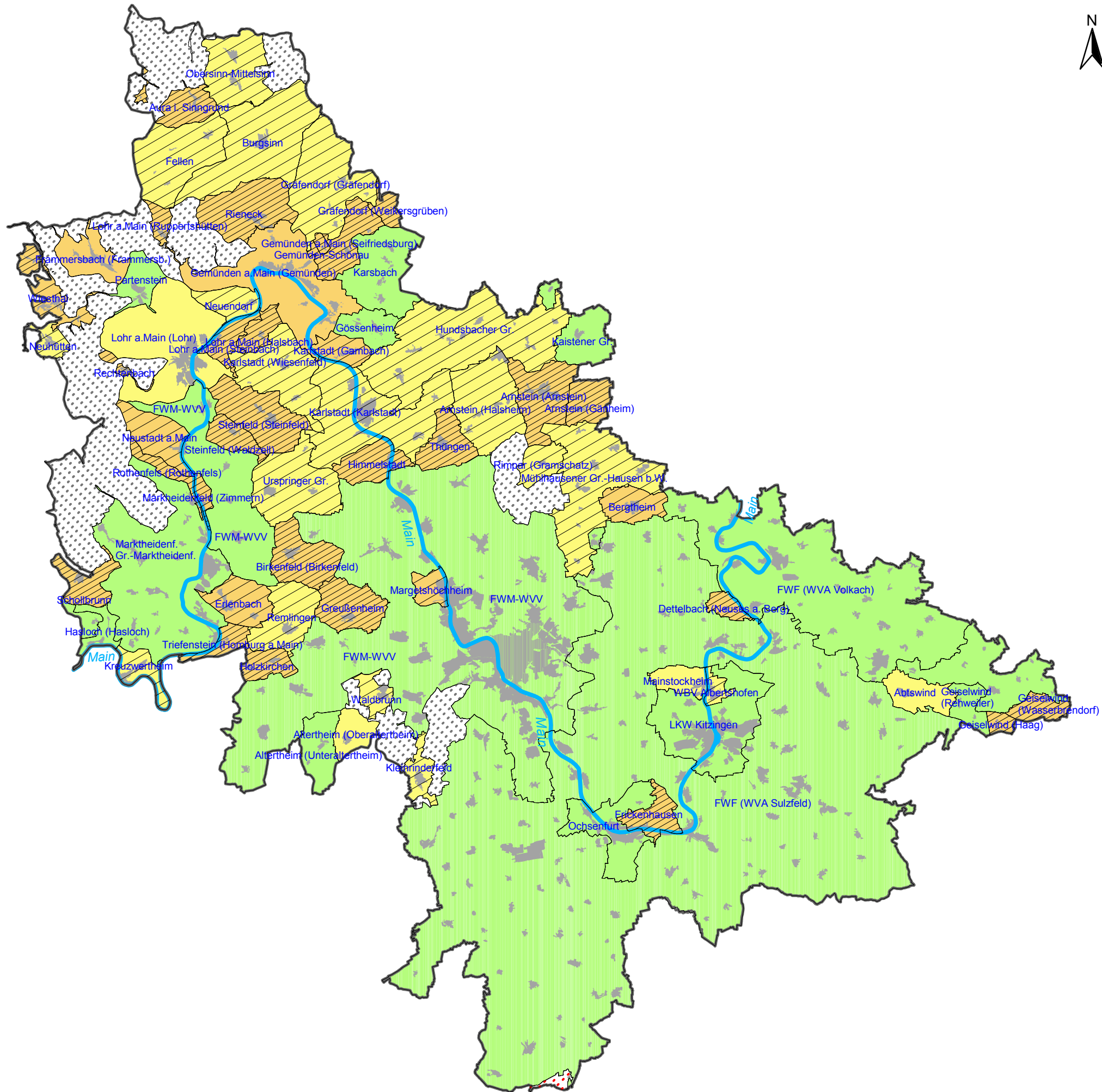
Plan:  
Versorgungssicherheit der Bilanzgebiete  
2025 unter Annahme des Klimawandels,  
Status quo-Variante

Nr.:  
**B-18**

Maßstab:  
1:250.000

Stand:  
Okt. 2009

Bearbeitung:  
BGS UMWELT



**Region 2 Würzburg**  
**Versorgungssicherheit der Bilanzgebiete 2025**  
**unter Annahme des Klimawandels,**  
**Ausbau-Variante**

- uneingeschränkt
- eingeschränkt
- stark eingeschränkt

- Anlagenstruktur der Bilanzgebiete**
- mehrere Gewinnungsanlagen u./o. Fremdbezug möglich
  - eine Gewinnungsanlage mit mehreren Fassungen
  - nur eine Fassung

- Sonstige Gebiete**
- gemeinde- o. versorgungsfreie Gebiete
  - nicht bewertete Versorgungsgebiete

- Sonstiges**
- Main
  - Region
  - Siedlungen



Regierung von Unterfranken  
in Zusammenarbeit mit:  
Wasserwirtschaftsamt Aschaffenburg  
Wasserwirtschaftsamt Bad Kissingen



**Wasserversorgungsbilanz**  
**Unterfranken 2025**

Plan:  
**Versorgungssicherheit der Bilanzgebiete**  
**2025 unter Annahme des Klimawandels,**  
**Status quo-Variante**

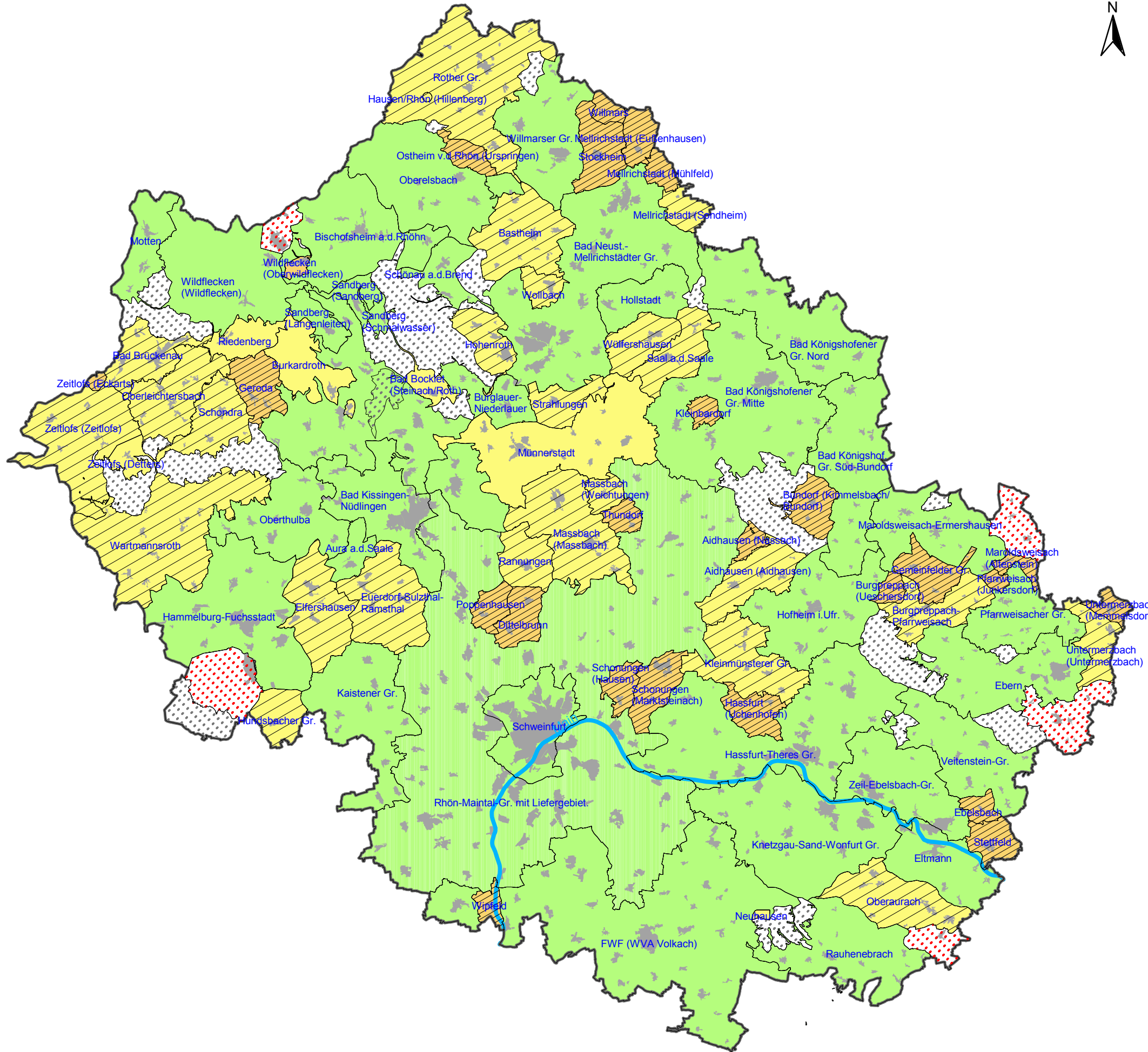
Nr.:  
**C-18**

Maßstab:  
1:325.000

Stand:  
Okt. 2009

Bearbeitung:  
**BGS UMWELT**





**Region 3 Main-Rhön**  
**Versorgungssicherheit der Bilanzgebiete 2025**  
**unter Annahme des Klimawandels**  
**(Status quo-Variante)**

- uneingeschränkt
- eingeschränkt
- stark eingeschränkt
  
- Anlagenstruktur der Bilanzgebiete**
- mehrere Gewinnungsanlagen u./o. Fremdbezug möglich
- eine Gewinnungsanlage mit mehreren Fassungen
- nur eine Fassung
  
- Sonstige Gebiete**
- gemeinde- o. versorgungsfreie Gebiete
- nicht bewertete Versorgungsgebiete
  
- Sonstiges**
- Main
- Region
- Siedlungen



Regierung von Unterfranken  
 in Zusammenarbeit mit:  
 Wasserwirtschaftsamt Aschaffenburg  
 Wasserwirtschaftsamt Bad Kissingen



**Wasserversorgungsbilanz**  
**Unterfranken 2025**

Plan:  
 Versorgungssicherheit der Bilanzgebiete  
 2025, unter Annahme des Klimawandels  
 Status quo-Variante

Nr.:  
**D-18**

Maßstab: 1:325.000      Stand: Okt. 2009      Bearbeitung: BGS UMWELT